



# Tulplast<sup>®</sup>

Produkcja i dystrybucja wyrobów  
z tworzyw sztucznych i metalu



## 2022

Katalog producenta

**AKCESORIA  
DO PRODUKCJI MEBLI**



[www.tulplast.pl](http://www.tulplast.pl)

# SPIIS TREŚCI

Contents / Inhaltsverzeichnis / Содержание

<b>O NAS</b> About us / Ueber uns / O Hac	<b>4</b>
<b>AKCESORIA MEBLOWE</b> Accessories for furniture / Moebelzubehoer / Мебельная фурнитура	<b>11</b>
<b>AKCESORIA DO MEBLI SZKOLNYCH</b> School furniture accessories / Zubehoer Schulmoebel / Фурнитура для школьной мебели	<b>33</b>
<b>TULEJKI / PODKŁADKI</b> Spacers and washers / Distanzbuchsen und Unterlegscheiben / Втулки / Подкладки	<b>39</b>
<b>ZAŚLEPKI CHROMOWANE I AKCESORIA DO NÓG MEBLOWYCH</b> Chrome plated plugs and fittings for furniture feet / Sichtstopfen verchromt und Moebelfuesse Zubehoer / Заглушки хромированные и фурнитура к мебельным ножкам	<b>49</b>
<b>ZAŚLEPKI</b> Plugs / Lamellenstopfen / Заглушки	<b>53</b>
<b>MASKOWNICE ŚRUB I NAKRĘTEK</b> Bolt and nut caps / Schutzkappen fuer Schrauben und Muttern / Маскировочные колпачки болтов и гаек	<b>73</b>
<b>STOPKI REGULACYJNE / POKRĘTŁA / WKŁADKI GWINTOWANE/ UCHWYTY</b> Adjusting feet / Hand knobs / Threaded inserts / Handles / Justierfuesse / Sterngriffe / Gewindestopfen / Griffe / Регулировочные ножки / Маховики / Резьбовые вкладыши	<b>77</b>

GRUPA: **ŚLIZGI**  
Strona: 12



GRUPA: **STOPKI**  
Strona: 12



GRUPA: **NMOP, NMO**  
Strona: 14-15



GRUPA: **SMAP**  
Strona: 16



GRUPA: **NMS**  
Strona: 17



GRUPA: **PM**  
Strona: 17



GRUPA PRODUKTÓW: **NOGI MEBLOWE**  
Strona: 18-21



GRUPA: **ŚLIZGI**  
Strona: 20



GRUPA: **S**  
Strona: 21



GRUPA: **WYWIETRZNIK**  
Strona: 21



GRUPA: **S**  
Strona: 22



GRUPA: **S-26, S-49**  
Strona: 24



GRUPA: **WW**  
Strona: 26-27



GRUPA: **WR**  
Strona: 27



GRUPA: **ROLKA MEBLOWA**  
Strona: 29



GRUPA: **KÓLKA MEBLOWE**  
Strona: 30-31



GRUPA: **ZZOW**  
Strona: 34



GRUPA: **NŚ**  
Strona: 34



GRUPA: **ROW**  
Strona: 35



GRUPA: **NZ**  
Strona: 35



GRUPA: **SGOW**  
Strona: 36



GRUPA: **SGO, SGO/H**  
Strona: 37



GRUPA: **TS**  
Strona: 40-41



PODKŁADKI

GRUPA: **PO**  
Strona: 42-43



GRUPA: **PD**  
Strona: 44



GRUPA: **PS, PS2K**  
Strona: 44-45

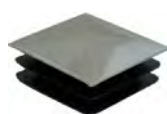


ZAŚLEPKI CHROMOWANE  
AKCESORIA DO NÓG  
MEBLOWYCH

GRUPA: **ZOCH**  
Strona: 51



GRUPA: **ZKCH**  
Strona: 52



ZAŚLEPKI

GRUPA: **ZP**  
Strona: 54-55



GRUPA: **ZK**  
Strona: 56



GRUPA: **ZKK**  
Strona: 57



GRUPA: **ZO**  
Strona: 57-59



GRUPA: **ZOR**  
Strona: 59-60



GRUPA: **ZPOW**  
Strona: 60



GRUPA: **ZORR**  
Strona: 61



GRUPA: **OLW, ZMW, ZMN**  
Strona: 62-64



GRUPA: **ZDO**  
Strona: 65



ZAŚLEPKI

GRUPA: **ZZO**  
Strona: 66-67



GRUPA: **SZO**  
Strona: 67



GRUPA: **NZKP, NZPP**  
Strona: 69



GRUPA: **NKR, NKRU**  
Strona: 70



GRUPA: **NOW**  
Strona: 71



GRUPA: **MS, MS/H**  
Strona: 76-77



GRUPA: **WGOT, WGOM**  
Strona: 80-81



GRUPA: **WGKT, WGKM**  
Strona: 83-84



GRUPA: **WGKM/ WN, WGPM/ WN**  
Strona: 85



GRUPA: **RW**  
Strona: 86



GRUPA: **SR01**  
Strona: 78



GRUPA: **SR02**  
Strona: 88



GRUPA: **SR03, SR03/N**  
Strona: 88-89



GRUPA: **SR03/NR**  
Strona: 90



GRUPA: **SR04**  
Strona: 90



GRUPA: **SR05**  
Strona: 91



GRUPA: **SR06**  
Strona: 92



GRUPA: **SR07**  
Strona: 92-93



GRUPA: **SR08**  
Strona: 93



GRUPA: **SR09**  
Strona: 94



GRUPA: **SR10**  
Strona: 95



GRUPA: **SR11**  
Strona: 96



GRUPA: **SR12**  
Strona: 96-97



GRUPA: **SR13, SRW**  
Strona: 98



GRUPA: **SM, PGSM, PG-SRW/60**  
Strona: 99-100



GRUPA: **POK-01**  
Strona: 101



GRUPA: **POK-02**  
Strona: 102



GRUPA: **POK-03**  
Strona: 102-103



GRUPA: **POK-04**  
Strona: 104



GRUPA: **POK-07**  
Strona: 105



GRUPA: **POK-08**  
Strona: 105





# O nas

ABOUT US / UEBER UNS / O HAC



## Tożsamość Tulplast-u

Jakość, satysfakcja klienta, innowacyjność, produkcja

TULPLAST to firma rodzinna, założona w 1985 roku przez Ireneusza Sochę. Od samego początku prężnie się rozwija. Stawia na najnowszą technologię, dzięki czemu buduje stabilną pozycję na rynku.

Dziś TULPLAST jest czołowym producentem zaślepek i innych wyrobów z tworzyw sztucznych w Polsce. W obliczu dynamicznie rozwijającego się rynku firma nieprzerwanie poszerza ofertę dla branży: przemysłowej, ogrodzeniowej i meblowej. Spółka może również produkować wszelkiego rodzaju wyroby z metalu.

Przedsiębiorczość właścicieli oraz chęć kompleksowej obsługi Klientów sprawiły, że oprócz wtryskowni TULPLAST ma w swoich strukturach również narzędziownię, może więc uczestniczyć w procesie tworzenia nowych produktów – od pomysłu poprzez projektowanie do wdrożenia danego wyrobu do produkcji.

Ogromne doświadczenie, wysoka jakość produktów i fachowa obsługa pozwalają firmie na partnerską współpracę.





# Identity of Tulplast

Quality, customer satisfaction, innovation, production

TULPLAST is a family business started in 1985 by Ireneusz Socha. The company has been dynamically growing since its foundation, promoting the newest technologies, thanks to which it builds its stable position on the market.

Today, TULPLAST is one of the leading manufacturer of caps, plugs and other plastic products in Poland, as well as one of the leaders in the field of gate and fence accessories, as well as in the furniture sector. The company may also manufacture any metal products.

Entrepreneurship of the owners and the drive towards complex support of our Customers lead to a tool workshop as an addition to the pressure moulding site of TULPLAST, enabling it to participate in the development process of new products – from an idea, through designs, to very quick implementations of our products in production.

Our vast experience, very high quality of products and professional customer service make us a great cooperation partners for the most demanding domestic and foreign customers.

# Bewusstsein von Tulplast

Qualitaet, Kundenzufriedenheit, Innovation, Produktion

TULPLAST ist ein Familienunternehmen, das im Jahre 1985 von Ireneusz Socha gegruendet wurde. Von Anfang an entwickelt sich Tulplast dynamisch und setzt auf die neuesten Technologien, wodurch seine stabile Position auf dem Markt gebaut wird.

TULPLAST ist heutzutage der fuehrende Hersteller von Lamellenstopfen und vielen Produkten aus Kunststoff in Polen. Das Unternehmen ist auch einer der Branchenleader von Zaun- und Torzubehoer sowie Moebelbranche. Die Gesellschaft kann auch verschiedene Erzeugnisse aus Metall herstellen.

Unternehmergeist des Besitzers und Komplettservice fuer Kunden– diese 2 Elemente haben dazu beigetragen, dass Tulplast ausser dem Spritzgiessen auch ueber eigene Werkzeugabteilung verfuegt und an dem Gruendungsprozess der neuen Produkte schon waehrend der Entwurfsphase teilnehmen kann. Dadurch wird das bestimmte Erzeugnis schnell in die Produktion eingegeben.

Umfangreiche Erfahrung, hohe Produktqualitaet und schneller Fachservice lassen mit anspruchsvollsten Kunden in Innen- und Ausland kooperieren.

# Идентичность Tulplast

Качество, удовлетворенность клиента, инновации, производство

TULPLAST – это семейная компания, которая была основана в 1985 г. Иренеушем Соха. С самого начала работы Tulplast динамично развивается, опираясь на новейшие технологии, благодаря этому формирует стабильную позицию на рынке.

Сегодня TULPLAST является ведущим производителем заглушек и других пластиковых изделий в Польше, а также одним из лидеров в отрасли комплектующих, как для ворот и ограждений, так и для мебельной промышленности. Компания имеет также большой потенциал для изготовления различных видов изделий из металла.

Предприимчивость Собственников и желание комплексного обслуживания клиентов привели к тому, что кроме цеха инъекционного формования в своих структурах Tulplast имеет также собственный инструментальный цех, благодаря которому можно участвовать в процессе создания новых изделий уже на стадии их разработки и проектирования, а также очень быстро запустить в производство.

Огромный опыт, а также высокое качество продукции и профессиональное обслуживание позволяют нам сотрудничать с самыми требовательными клиентами в стране и за рубежом.





# Narzędziownia

TOOL SHOP / WERKZEUGABTEILUNG /  
ИНСТРУМЕНТАЛЬНЫЙ ЦЕХ



## Park maszynowy

### Innowacyjność

TULPLAST dysponuje własną narzędziownią, dzięki czemu zapewnia Klientom kompleksową obsługę. Narzędziownia ułatwia pracę w procesie tworzenia nowych produktów już na etapie pomysłu i projektowania. Umożliwia też szybkie wdrożenie produkcji danego wyrobu.

Narzędziownia TULPLAST-u tworzy formy zarówno na potrzeby własne, jak i usługowo, a także zapewnia ich profesjonalny serwis oraz przechowywanie w specjalnie wydzielonym magazynie.

Profesjonalne wytwarzanie form w firmie TULPLAST możliwe jest dzięki nowoczesnemu i zaawansowanemu technologicznie parkowi maszynowemu: obrabiarkom CNC, tokarkom, frezarkom 3- i 4-osiowym czy elektrodrążarce drutowej i wgłębnej. W procesie produkcyjnym wykorzystywana jest również drukarka 3D, która pozwala na prezentowanie naszym Klientom wstępnych koncepcji modelu.

Formy wtryskowe oraz inne oprzyrządowanie projektowane jest za pomocą najnowszych systemów informatycznych, takich jak CAD i CAM. Poprawność wykonania formy weryfikowana jest we własnej stacji prób. Próby są wykonywane na wtryskarkach o sile zamykania od 50 do 400 ton.



# Machine Park

Innovation

TULPLAST has its own tool workshop, providing its customers with complex service. The tool workshop facilitates development work on new products already at the stage of idea and designing. It also allows quick implementation of new products in our production. The tool workshop of TULPLAST prepares moulds for our own purposes and as ordered by customers, also offering professional mould servicing and storage in a designated storage space.

Professional production of moulds by TULPLAST is possible thanks to our modern and technologically advanced machinery: CNC processing machines, rolling and 3-/4-axis cutting machines or our wire/deep electrodrilling machine. We also use a 3D printer in our production process, allowing us to present initial model concepts to our Customers.

Injection moulds and other tools are designed using state of the art IT systems, such as CAD and CAM. Correct execution of the moulds is verified at our own testing station. Tests are performed using injection machines with closing forces in the range of 50–400 tons.

# Maschinenpark

Innovation

TULPLAST besitzt eigene Werkzeugabteilung und kann dadurch komplexe Kundenbedienung gewährleisten. Das Unternehmen nimmt an dem Grundungsprozess der neuen Produkte schon während der Ideen – und Entwurfsphase teil. Die neuen Produkte können dann schnell in die Produktion eingegeben werden. Die Werkzeugabteilung von TULPLAST baut Werkzeuge für eigene Bedürfnisse sowie auch für Aussenfirmen.

Die Werkzeuge werden dann professionell gewartet und in einem speziellen Lager gelagert. Einen professionellen Werkzeugbau ermöglicht der High-Tech Maschinenpark wie z. B. CNC Werkzeugmaschinen, Drehmaschinen, Drei- Vierachsige Fräsmaschinen, Elektro- u. Tiefbohrmaschine. Ausserdem wird ja auch 3D Druckmaschine benutzt. Dank dieser Anlage können sich unsere Kunden mit den Anfangskonzepten des Modells bekannt machen.

Das Entwerfen der Werkzeuge und anderer Geräte findet bei der Verwendung der neuesten informatischen Systeme wie CAD u. CAM statt. Die Qualität des gebauten Werkzeugs wird in eigener Prüfstation getestet. Die Proben werden auf den Spritzgiessmaschinen durchgeführt, deren Schliesskraft von 50 bis 400 Tonnen beträgt.

# Станочный парк

ИННОВАЦИОННОСТЬ

TULPLAST имеет собственный инструментальный цех, который обеспечивает комплексное обслуживание своих клиентов. Благодаря этому участвует в процессе создания новых продуктов уже на стадии их изобретения и разработки, а также быстро запускать их в производство. Инструментальный цех Tulplast изготавливает пресс-формы, как для собственных нужд, так и для нужд своих клиентов, а также обеспечивает профессиональный сервис и хранение в специально выделенном складе.

Профессиональное изготовление пресс-форм TULPLAST обеспечивает при помощи технологически развитого станочного парка, как хотя бы станки с ЧПУ, токарные и фрезерные станки 3 и 4 –осевые или электроэрозионные станки проволочно-вырезные и погружные. Также используется 3D-принтер, который предоставляет возможность презентации нашим клиентам предварительных вариантов модели.

Проектирование пресс-форм, а также другого оснащения производится с использованием инновационных систем, таких, как CAD и CAM. Проверка изготовленной формы происходит в нашей собственной испытательной станции. Испытания проводятся на инъекционных станках с усилием смыкания от 50 до 400 тонн.





# Wtryskownia

Injection moulding / Spritzgiessen /  
Инжекционное формование



## Hala produkcyjna

### Nowoczesność

W firmie TULPLAST znajduje się nowoczesna wtryskownia, wyposażona w najnowocześniejsze technologicznie wtryskarki marki Arburg czy Engel o sile zwarcia od 50 do 400 ton oraz o maksymalnym wtrysku do 1,5 kg. Część maszyn wyposażona jest w manipulatory i roboty, automatyczne zasypy oraz przenośniki taśmowe. Maszyny są podłączone do centralnego systemu chłodzenia. Dodatkowo na terenie zakładu znajdują się suszarki do tworzyw. Wyroby pakujemy na maszynach pakujących. Dzięki takiemu parkowi maszynowemu wyroby produkowane w spółce z tworzyw typu PE, PP, ABS, PA oraz z innych surowców są najwyższej jakości.

Dużym atutem naszego zakładu jest nowoczesnie wyposażony zakład metalowy, w którym możemy wykonać elementy do późniejszego obtrysku.

Oprócz wytwarzania produktów na zlecenie Klientów, TULPLAST zapewnia również profesjonalną usługę wtrysku, jak i wytworzenie w narzędziowni odpowiednio zaprojektowanych form wtryskowych.

**ZAPRASZAMY WSZYSTKICH ZAINTERESOWANYCH DO WSPÓŁPRACY.**



# Manufacturing facility

Modernity

TULPLAST also has a modern injection moulding site, equipped with technologically newest injection machines made by Arburg or Engel using closing forces 50–400 tons and a maximum injection amount of 1.5kg. Some of the machines are equipped with manipulators and robots, automatic feeders and belt conveyors. The machines are connected to a central cooling system. The site also includes dryers used for plastics. We pack our products using packing machines. This machinery allows our products made of PE, PP, ABS, PA and other raw materials to achieve the best possible quality.

Our modern metalworking site is an important advantage of our company, as it allows production of materials for subsequent injection coating.

In addition to production of products ordered by our Customers, TULPLAST also provides complex injection moulding support and production of adequately design moulds in our tool workshop.

**WE WOULD LIKE TO INVITE EVERYONE INTERESTED TO COOPERATION.**

# Produktionshalle

Modernitaet

TULPLAST verfuegt ueber ein modernes Spritzgiessen, das mit den modernsten Spritzgiessmaschinen Arburg u. Engel ausgestattet ist und deren Klemmkraft von 50 bis 400 Tonnen betraegt, dagegen maximale Einspritzung bis 1,5 Kg. Ein Teil von Maschinen hat Manipulatore, Roboter, automatische Auflaeden u. Foerderbaender. Anlagen werden an das Hauptllkuehlsystem angeschlossen. Auf dem Betriebsgelaende gibt es Kunststofftrockner. Erzeugnisse werden von den Verpackungsmaschinen gepackt. Die Gesellschaft sichert die Produkte der hoechsten Qualitaet. Kunststoff: PE ,PP ,ABS und andere.

TULPLAST besitzt einen modern ausgestatteten Metallbetrieb. Da koennen Elemente hergestellt werden, die dann umgespritzt werden.

Ausser den Produkten, die im Auftrag des Kunden hergestellt werden, sichert TULPLAST professionellen Spritzendienst sowie auch Bau der entsprechend entworfenen Werkzeuge.

**WIR LADEN ALLE ZUR ZUSAMMENARBEIT EIN.**

# Производственный цех

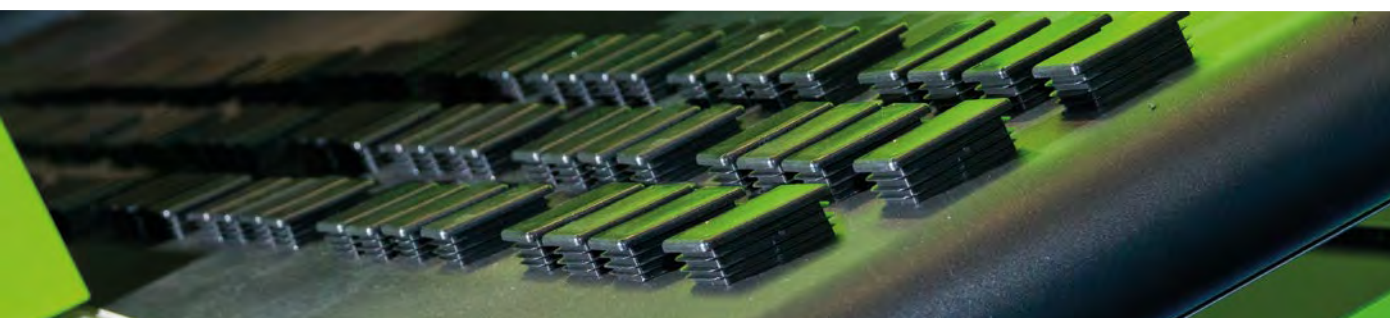
Современность

TULPLAST имеет современный инжекционный цех, оснащенный новейшими высокотехнологическими ТПА фирм Arburg или Engel с усилием смыкания от 50 до 400 тонн, а также с максимальным объемом впрыска до 1,5 кг. Часть станков оснащена в манипуляторы и роботы-автоматы, в автоматические бункеры и конвейерные линии. Станки подключены к центральной системе охлаждения. Кроме того на территории предприятия находятся сушилки для пластмасс. Изделия упаковываются в упаковочных автоматах. Благодаря такому станочному парку, компания обеспечивает высокое качество продукции из пластмасс PE, PP, ABS, PA, а также другого сырья.

Большим преимуществом является также то, что у нас свой собственный, оснащенный современным оборудованием, завод металлоизделий, в котором можно изготавливать элементы для последующего напыления.

Кроме производства собственных изделий по заказу клиентов, TULPLAST предоставляет профессиональные услуги по литью пластмасс, а также по изготовлению соответствующих пресс-форм.

**ПРИГЛАШАЕМ ВСЕХ ЖЕЛАЮЩИХ К СОТРУДНИЧЕСТВУ.**





**POLSKA IZBA HANDLU ZAGRANICZNEGO**  
**CERTYFIKACJA**  
*Polish Chamber of Foreign Trade*  
*Certification*

# CERTYFIKAT

**Nr 527/2007/02**

Ten Certyfikat nadaje się jako dowód, że system zarządzania:  
*This Certificate is granted as evidence that the management system of:*

 **Tulplast<sup>®</sup> Socha Sp. J.**

**62-021 Paczkowo, ul. Wiosenna 27; Polska (Poland)**

spełnia wymagania Normy:  
*complies with the requirements of the Standard:*

## ISO 9001:2015


w zakresie:  
*in the scope of:*

- produkcja i sprzedaż wyrobów z tworzyw sztucznych i metalu
- *manufacturing and sale of plastic and metal products*

Spółka posiada certyfikat od 7 marca 2007  
*Company has held a certificate since 7<sup>th</sup> of March 2007*

Ważność certyfikatu:  
*Expiry date:*  
**6.03.2025**



  
**Artur Szwoch**  
**PREZES / PRESIDENT**  
**Gdynia, 7.03.2022**

# Aksesoria meblowe

EN: Accessories for furniture

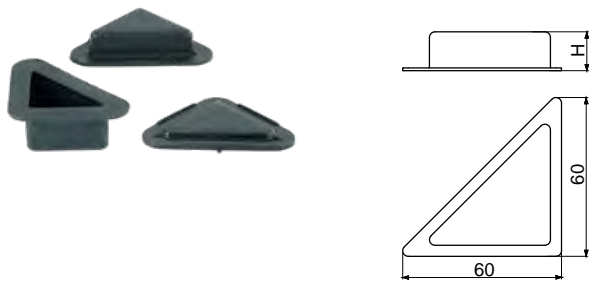
DE: Moebelzubehoer

RU: Мебельная фурнитура



**Ślizg trójkątny na zszywkę**

Triangular furniture glide / Dreieckig Moebelgleiter / Треугольный скользян

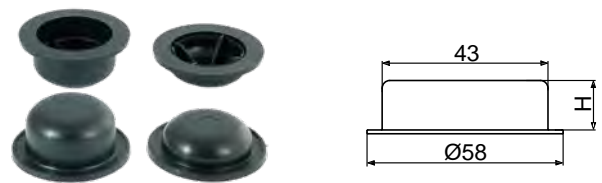


NR ART.	TYP	H [mm]
T001	<b>S-41</b>	5
T002	<b>S-16</b>	15
T003	<b>S-17</b>	25

Materiał: polipropylen.

Standard Color  
RAL 9005**Ślizg okrągły na zszywkę**

Round furniture glide / Rund Moebelgleiter / Круглый скользян

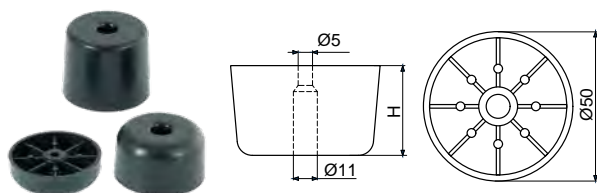


NR ART.	TYP	H [mm]
T004	<b>S-42</b>	15
T005	<b>S-43</b>	25

Materiał: polipropylen.

Standard Color  
RAL 9005**Stopka okrągła Ø50 na wkręt**

Round furniture feet screw-fixed / Rund Moebelfuss mit Schraube befestigt / Ножка круглая на шуруп

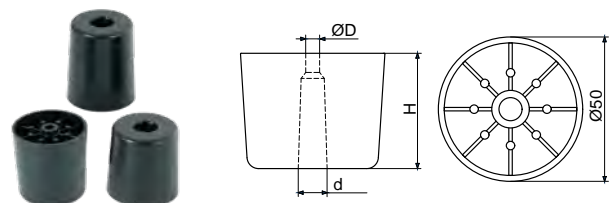


NR ART.	TYP	H [mm]
T006	<b>S-44</b>	15
T007	<b>S-45</b>	25
T092	<b>S-63</b>	28
T008	<b>S-46</b>	35
T093	<b>S-60</b>	40

Materiał: polipropylen.

Standard Color  
RAL 9005**Stopka okrągła Ø50 na wkręt i śrubę**

Round furniture feet screw-fixed and bolt / Rund Moebelfuss mit Schraube befestigt / Ножка круглая на шуруп и болт

**NOWOŚĆ**

NR ART.	TYP	H [mm]	D [mm]	d [mm]
T304	<b>S-66/A</b>	45	6	14
T305	<b>S-66/B</b>	45	8	16
T094	<b>S-61/A</b>	50	6	14
T095	<b>S-61/B</b>	50	8	16
T096	<b>S-62/A</b>	60	6	14
T097	<b>S-62/B</b>	60	8	16

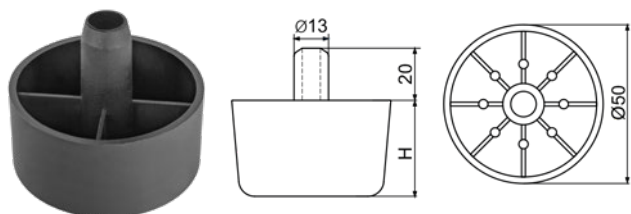
Materiał: polipropylen.

Standard Color  
RAL 9005



## Stopka okrągła z bolcem

Round furniture glide with a pin / Rund Möbelgleiter mit Bolzen /  
Круглый скользящий со штырьком



NR ART.	TYP	H [mm]
T315	<b>S-67</b>	15
T316	<b>S-68</b>	25
T009	<b>S-47</b>	30
T317	<b>S-69</b>	35
T318	<b>S-70</b>	50

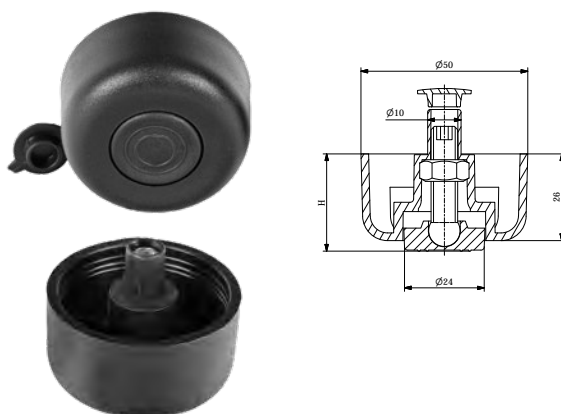
Materiał: polipropylen.

Standard Color  
RAL 9005



## Stopka okrągła z regulacją pochyłą

Tilt adjustable feet / Stellfuss rund, schraeg einstellbar /  
Регулируемая ножка шарнирная



NR ART.	TYP	H [mm] min-max
T140	<b>S-64</b>	26,0-40,0

Materiał: polipropylen.

Standard Color  
RAL 9005

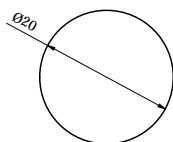
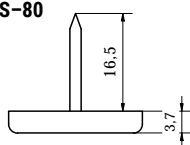


## Ślizg okrągły Ø20 z gwoździem/ filc

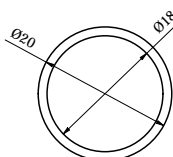
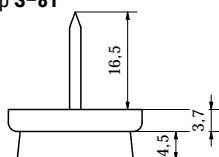
Round furniture glide with nail / felt Ø20 /  
Möbelgleiter rund Ø20 mit Nagel/Filz /  
Войлочная прокладка для мебели, круглая Ø20, с гвоздем



Typ S-80



Typ S-81



NR ART.	TYP	UWAGI
T380	<b>S-80</b>	bez filca
T381	<b>S-81</b>	z filcem

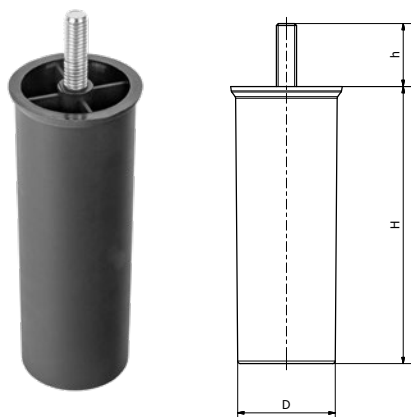
Materiał: polipropylen.

Standard Color  
RAL 9005 3007



**Noga meblowa okrągła podporowa Ø40 z gwintem**

Round plastic furniture leg with a bolt Ø40 / Stuetzmoebelfuss rund mit Gewinde Ø40/ Круглая мебельная ножка Ø40 с резьбой



NR ART.	TYP	D [mm]	H [mm]	h* [mm]
T350	<b>NMOP40 H80 M8x25</b>	40	80	M8x25
T353	<b>NMOP40 H110 M8x25</b>	40	110	M8x25

Materiał: polipropylen.

Uwaga: \* h – dowolna długość gwintu.

Właściwości:

► nowoczesna noga meblowa o matowej strukturze.

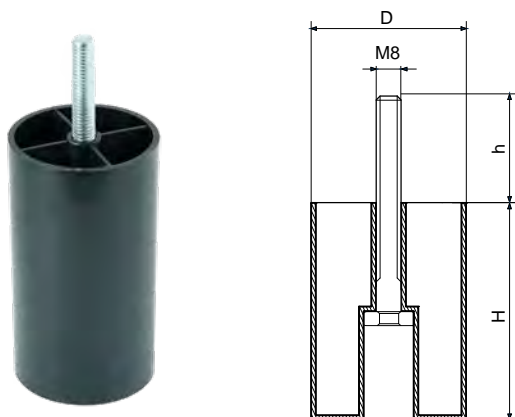
Standard Color  
RAL 9005



## Noga meblowa okrągła plastikowa Ø50

### Noga meblowa okrągła Ø50 z gwintem

Round plastic furniture leg with a bolt / Moebelfuss plastik rund mit Gewinde / Мебельная ножка круглая пластиковая с болтом



NR ART.	TYP	D [mm]	H [mm]	h* [mm]
T306	<b>NM050H45 *</b>	Ø50	45	M8x32
T141	<b>NM050H50 *</b>	Ø50	50	M8x32
T142	<b>NM050H60 *</b>	Ø50	60	M8x32
T100	<b>NM050H70</b>	Ø50	70	M8x35
T101	<b>NM050H80</b>	Ø50	80	M8x35
T102	<b>NM050H90</b>	Ø50	90	M8x35
T143	<b>NM050H100</b>	Ø50	100	M8x35
T103	<b>NM050H110</b>	Ø50	110	M8x35
T104	<b>NM050H120</b>	Ø50	120	M8x35
T144	<b>NM050H130</b>	Ø50	130	M8x35
T105	<b>NM050H150</b>	Ø50	150	M8x35

Materiał: polipropylen.

Uwaga:

h – dowolna długość gwintu.

\* Niestandardowy kształt. Rysunek techniczny str. 12.

- Stopka okrągła Ø50 na wkręt i śrubę.

Właściwości:

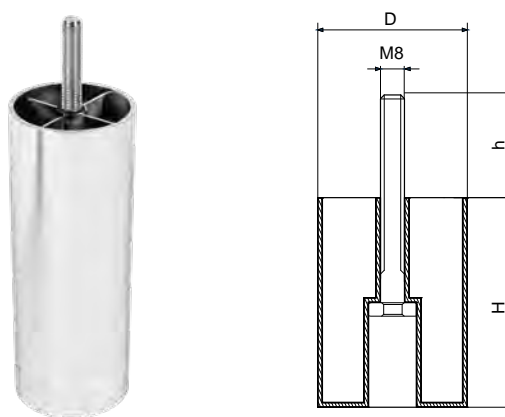
► możliwość przymocowania filcu metodą ultradźwięków.

Standard Color  
RAL 9005



### Noga meblowa okrągła metalizowana Ø50 z gwintem

Round metallized furniture leg with a bolt / Moebelfuss rund metallisiert mit Gewinde / Мебельная ножка круглая металлизированная с болтом



NR ART.	TYP	D [mm]	H [mm]	h* [mm]
T360	<b>NMOM50H45</b>	Ø50	45	M8x35
T145	<b>NMOM50H50</b>	Ø50	50	M8x35
T146	<b>NMOM50H60</b>	Ø50	60	M8x35
T106	<b>NMOM50H70</b>	Ø50	70	M8x35
T107	<b>NMOM50H80</b>	Ø50	80	M8x35
T108	<b>NMOM50H90</b>	Ø50	90	M8x35
T109	<b>NMOM50H100</b>	Ø50	100	M8x35
T364	<b>NMOM50H110</b>	Ø50	110	M8x35
T110	<b>NMOM50H120</b>	Ø50	120	M8x35
T147	<b>NMOM50H130</b>	Ø50	130	M8x35
T111	<b>NMOM50H150</b>	Ø50	150	M8x35

Materiał: polipropylen.

Uwaga: h – dowolna długość gwintu.

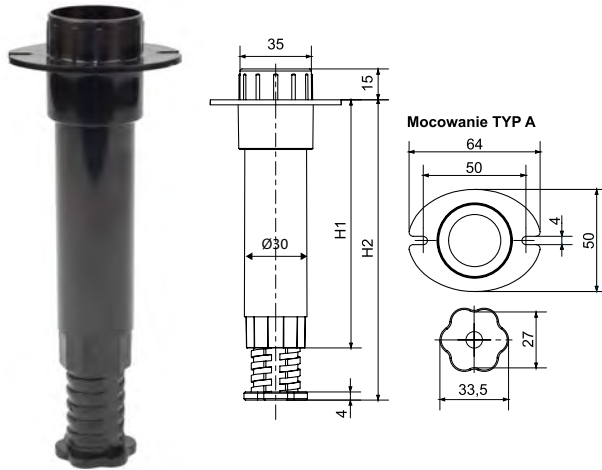
Właściwości:

► możliwość przymocowania filcu.

Standard Color  
efekt chromu

**Stopa meblowa z regulacją wysokości**

Furniture foot with height adjustment / Moebelfuss hoehenverstellbar / Мебельная ножка с регулируемой высотой TYP A

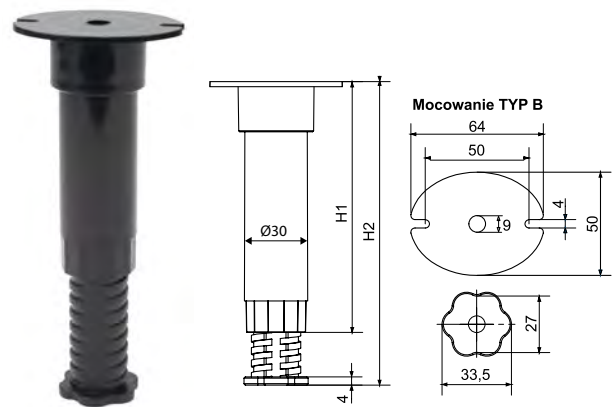
**TYP A**

NR ART.	TYP	H1 [mm]	H2 [mm] min-max	Mocowanie
T322	<b>SMAP30/170/A</b>	97,0	101,0-170,0	TYP A
T148	<b>SMAP30/220/A</b>	121,0	125,0-220,0	TYP A

Materiał: ABS.

Standard Color  
RAL 9005**NOWOŚĆ****Stopa meblowa z regulacją wysokości**

Furniture foot with height adjustment / Moebelfuss hoehenverstellbar / Мебельная ножка с регулируемой высотой TYP B

**TYP B**

NR ART.	TYP	H1 [mm]	H2 [mm] min-max	Mocowanie
T323	<b>SMAP30/170/B</b>	97,0	101,0-170,0	TYP B
T321	<b>SMAP30/220/B</b>	121,0	125,0-220,0	TYP B

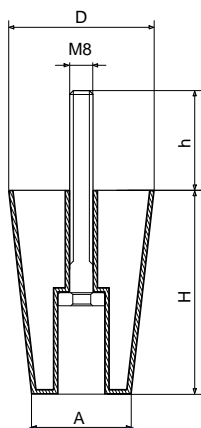
Materiał: ABS.

Standard Color  
RAL 9005



## Noga meblowa stożkowa Ø75/45 z gwintem

Conical plastic furniture leg Ø75/45 with bolt / Moebelfuss Konisch mit Gewinde / Мебельная ножка пластиковая коническая с болтом



NR ART.	TYP	D [mm]	A [mm]	H [mm]	h* [mm]
T114	<b>NMS75/45H70</b>	Ø75	Ø45	70	M8x35

Materiał: polipropylen.

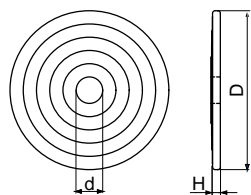
Uwaga: \* h – dowolna długość gwintu.

Standard Color  
RAL 9005



## Podkładka meblowa

Furniture washer/Moebel Unterlegscheibe/ Шайба мебельная



NR ART.	TYP	D [mm]	H [mm]	d [mm]
T115	<b>PM 30 x 2,5 x 8,5</b>	Ø30	2,5	8,5
T116	<b>PM 50 x 3,0 x 8,5</b>	Ø51	3,0	8,5
T117	<b>PM 50 x 3,0 x 10,5</b>	Ø51	3,0	10,5
T118	<b>PM 60 x 3,0 x 8,5</b>	Ø60	3,0	8,5

Materiał: polietylen.

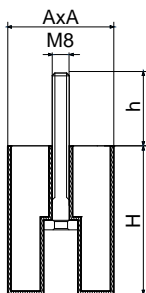
Standard Color  
RAL 9005





## Noga meblowa kwadratowa 60x60 z gwintem

Square plastic furniture leg 60x60 with bolt/ Moebelfuss plastik vierkantig mit Gewinde / Мебельная ножка пластиковая квадратная



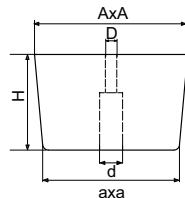
NR ART.	TYP	A x A [mm]	H [mm]	h* [mm]
T112	<b>NMK60H100</b>	60x60	100	M8x35

Uwaga: \* h dowolna długość gwintu.

### Możliwość wykonania dowolnego projektu nóg meblowych

## Noga meblowa kwadratowa/stożkowa

Square plastic furniture leg/conical / Moebelfuss plastik vierkantig konisch / Мебельная ножка пластиковая квадратная/коническая



NR ART.	TYP	A x A [mm]	a x a [mm]	H [mm]	Ød [mm]	ØD [mm]
T151	<b>NMKS70/65H45</b>	70 x 70	65 x 65	45	Ø17	Ø6,5
T155	<b>NMKS100/80H60</b>	100 x 100	80 x 80	60	Ø19	Ø10

Materiał: ABS.

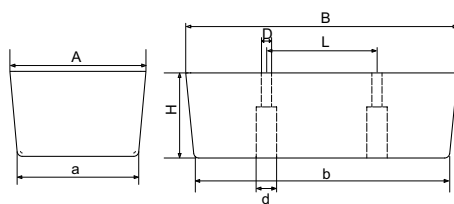
Standard Color  
RAL 9005





## Noga meblowa prostokątna/stożkowa

Rectangular furniture leg / conical / Моебelfuss rechteckig konisch /  
Мебельная ножка прямоугольная / коническая



NR ART.	TYP	B x A [mm]	b x a [mm]	H [mm]	L [mm]	Ød [mm]	ØD [mm]
T314	<b>NMPS150 x 45/145x40H45</b>	150 x 45	145 x 40	45	64	13	6,5
T163	<b>NMPS160 x 80/150 x 71H67</b>	160 x 80	150 x 71	67	64	Ø13	Ø6,5

Material: ABS.

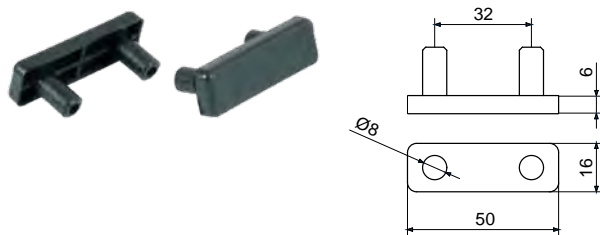
Standard Color  
RAL 9005





### Ślizg prostokątny z 2 bolcami

Rectangular furniture glide with 2 pins / Rechteckig Moebelgleiter mit zwei Zapfen / Прямоугольный скользян с 2 штырьками



NR ART.	TYP
T011	<b>S-19</b>

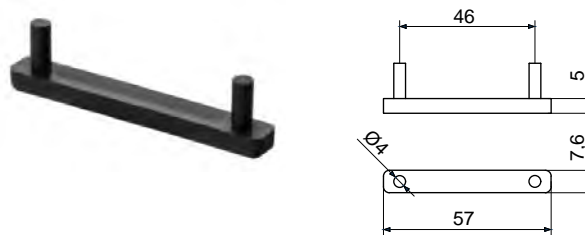
Materiał: polipropylen.

Standard Color  
RAL 9005



### Ślizg prostokątny z 2 bolcami

Rectangular furniture glide with 2 pins / Rechteckig Moebelgleiter mit zwei Zapfen / Прямоугольный скользян с 2 штырьками



NR ART.	TYP	KOLOR
T012	<b>S-19/C/CZ</b>	czarny
T179	<b>S-19/C/B</b>	bezbarny

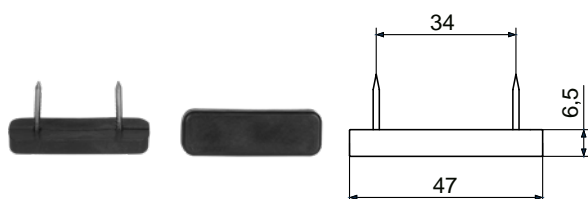
Materiał: polipropylen.

Standard Color  
RAL 9005



### Ślizg prostokątny z gwoździem

Rectangular furniture glide with two nails / Rechteckig Moebelgleiter mit zwei Naegeln / Прямоугольный скользян с гвоздём



NR ART.	TYP
T013	<b>S-19/A</b>

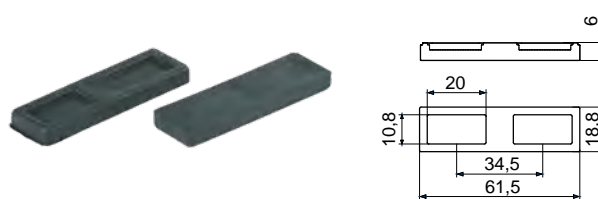
Materiał: polipropylen.

Standard Color  
RAL 9005



### Ślizg prostokątny na zszywkę

Rectangular furniture glide for staple / Rechteckig Moebelgleiter fuer Heftklammer / Прямоугольный скользян на скобу



NR ART.	TYP
T098	<b>S-24/C</b>

Materiał: polipropylen.

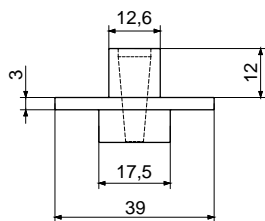
Standard Color  
RAL 9005





## Gniazdo na wkręt

Screw-fixed socket / Verbindungsstueck mit Schraube befestigt /  
Гнездо на шуруп



NR ART.	TYP
T024	<b>S-51</b>

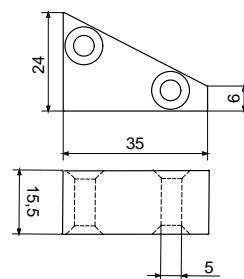
Materiał: polipropylen.

Standard Color  
RAL 9005



## Ogranicznik

Closing stop / Puffer / Ограничитель



NR ART.	TYP
2184	<b>S-50</b>

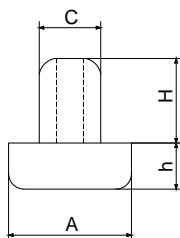
Materiał: polipropylen.

Standard Color  
RAL 9005



## Ślizg okrągły z bolcem

Round furniture glide with pin / Rund Moebelgleiter mit Zapfen /  
Круглый скользящий со штырьком



NR ART.	TYP	A [mm]	C [mm]	h [mm]	H [mm]
T342	<b>S-18/B4,5</b>	16	8	4,5	11
T017	<b>S-18/B6,0</b>	16	8	6	11
T018	<b>S-18/C</b>	16	5,0	4,5	9,5

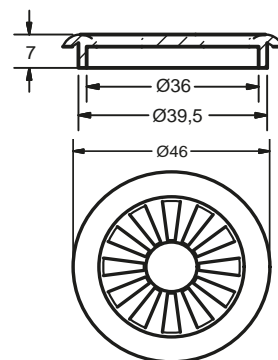
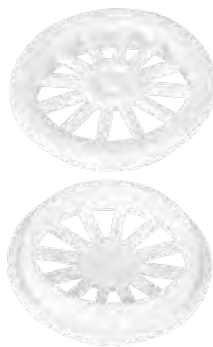
Materiał: polipropylen.

Standard Color  
RAL 9005



## Wywietrznik do skrzyni meblowej

Ventilation grill of furniture drawer / Belueftung fuer  
Kastenmoebel / Вентиляционная решетка мебельного ящика



NR ART.	TYP
T180	<b>S-65</b>

Materiał: polipropylen.

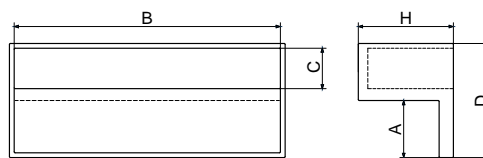
Standard Color  
RAL 9010





## Uchwyt listwy sprężynującej

Spring slat cap / Kappe fuer Federleisten/ Держатели пружинящей планки



NR ART.	TYP	H [mm]	A [mm]	B [mm]	C [mm]	D [mm]
T038	<b>S-15/20</b>	20	12	56	8,5	24
T039	<b>S-15/25</b>	25	12	56	8,5	24
T040	<b>S-15/30</b>	30	12	56	8,5	24
T041	<b>S-25</b>	25	17,5	62	8,5	30
T042	<b>S-28</b>	35	15	71	12,5	31,5
T043	<b>S-29</b>	35	15	101	12,5	31,5

Materiał: polietylen.

Uwaga:

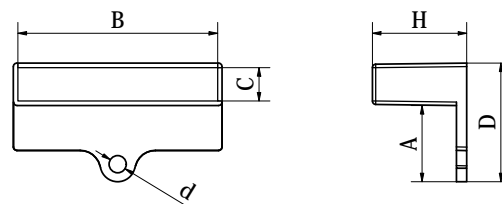
\* możliwość wykonania uchwytu mocowanego za pomocą zszywki z dwóch stron.

Standard Color  
RAL 8028



## Uchwyt listwy sprężynującej z otworem Ø5

Spring slat cap Ø5 / Kappe für Federleisten Ø5/ Держатели пружинящей планки



NR ART.	TYP	H [mm]	A [mm]	B [mm]	C [mm]	D [mm]	d [mm]
T384	<b>S-15/20 Ø5/BEŻ</b>	20	22	56	8,5	35	Ø5
T382	<b>S-15/25 Ø5/BRAZ</b>	25	22	56	8,5	35	Ø5

Materiał: polietylen.

Standard Color  
RAL 8028 1015

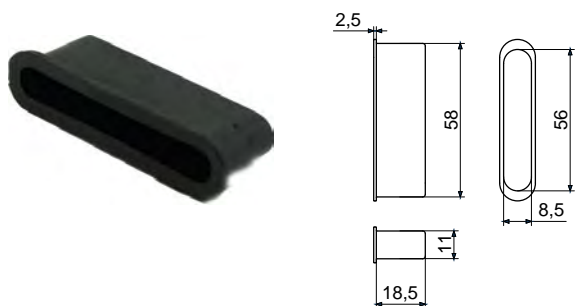






## Uchwyt listwy sprężynującej wewnętrzny 55x8

Inner spring slat cap 55x8 / Innen-Kappe für Federleisten 55x8 / Держатели пружинящей планки внутренние 55x8



NR ART.	TYP
T044	<b>S-21</b>

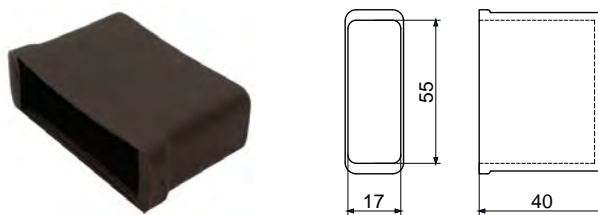
Materiał: polietylen.

Standard Color  
RAL 9005



## Opaska listwy sprężynującej

Spring slat cap / Kappe fuer Federleiste / Насадка пружинящей планки



NR ART.	TYP
T045	<b>S-20</b>

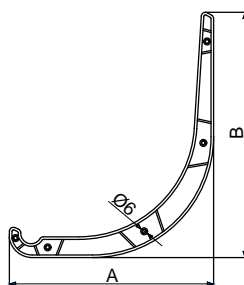
Materiał: polietylen.

Standard Color  
RAL 8028



## Prowadnica rolki

Roller guide / Fuehrungsschiene fuer Rolle / Направляющие ролика



NR ART.	TYP	A [mm]	B [mm]
T057	<b>S-27</b>	350	425
T048	<b>S-27/X</b>	450	450

Materiał: polipropylen.

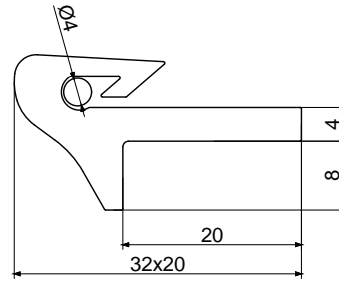
Standard Color  
RAL 9005





## Zaczepek sprężyny falistej z noskiem

Corrugated spring catch / Wellfederhaken / Зацеп волнистой пружины



NR ART.	TYP
T046	<b>S-26</b>

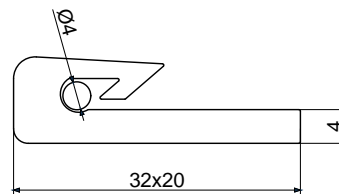
Materiał: polipropylen, kopolimer.

Standard Color  
RAL 9010



## Zaczepek sprężyny falistej bez noska

Corrugated spring catch / Wellfederhaken / Зацеп волнистой пружины



NR ART.	TYP
T047	<b>S-49</b>

Materiał: polipropylen, kopolimer.

Standard Color  
RAL 9010





**Atest zaczepów do sprężyn**  
**Spring hooks quality certificate / Atest fuer Wellfederhaken /**  
**Сертификат качества на зацепы пружин**



**ŚWIADECTWO BADAŃ**  
**NR 1077/27/OA/06/2019**  
 ZGODNOŚCI WYROBU  
 Z WYMAGANIAMI BEZPIECZEŃSTWA  
 WYTRZYMAŁOŚCI I TRWAŁOŚCI

*Na podstawie wyników z przeprowadzonych badań stwierdza się, że*

**zaczepy sprężyn falistych S-26 i S-49**

*produkowane przez*

**TULPLAST**

**sp. z o.o. sp. k.**

ul. Wiosenna 27 62-021 Paczkowo

*jako element konstrukcyjny mebli spełniają wymagania:*

**PN-EN 12520:2016 Meble – Wytrzymałość, trwałość i bezpieczeństwo – Wymagania dla siedzisk mieszkaniowych /EN 12520:2015 Furniture – Strength, durability and safety – Requirements for domestic seating, IDT/ i / PN-EN 16139:2013 Meble – Wytrzymałość, trwałość i bezpieczeństwo – Wymagania dla siedzisk użytkowanych poza mieszkaniem /EN 16139:2013 Furniture – Strength, durability and safety – Requirements for non-domestic seating, IDT/**

*oraz*

**PN-EN 1725:2001 Meble mieszkaniowe - Łóżka i materace - Wymagania bezpieczeństwa i metody badań /EN 1725:1998 Domestic furniture - Beds and mattresses - Safety requirements and test methods, IDT/.**

*Badania przeprowadzono w oparciu o adaptację metodyki:*

**PN-EN 1728:2012 Meble - Meble do siedzenia - Metody badań wytrzymałości i trwałości /EN 1728:2012 Furniture – Seating – Test methods for the determination of strength and durability, IDT/ oraz PN-EN 1725:2001 Meble mieszkaniowe - Łóżka i materace - Wymagania bezpieczeństwa i metody badań.**

*Świadectwo zawiera sprawozdanie z badań /2 numerowane strony + Aneks nr 1/, stanowiące integralną część niniejszego dokumentu.*

*Badania wykonano w dniach 24.05.2019 – 5.06.2019 r.*

**Inżynierski Ośrodek Kształtowania  
 Jakości Wyrobów „ATEST” sp. z o.o.  
 ul. Bogusławskiego 16, 60-214 Poznań  
 Laboratorium w Gruszczyńce k. Poznania  
 ul. Leśna 16 62-006 Kobylnica**

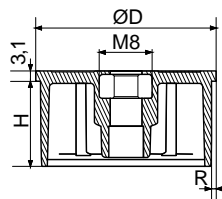
Kierujący badaniami

PREZES  
 Natalia Kubiak

Poznań, dnia 10.06.2019 r

**Wkład wbijany do rury okrągłej z nakrętką M8**

Insert bushing with M8 nut / Buchse fuer Rundrohr mit Mutter M8 / Вкладыш втискиваемый для круглой трубы с гайкой M8



NR ART.	TYP	R [gr. ścianki(mm)]	D [mm]	H [mm]	UWAGA
T080	<b>WW 40 M8 1,0-1,2</b>	1,0-1,2	40,0	24,0	Nakrętka M8
T081	<b>WW 40 M8 1,5</b>	1,5	40,0	24,0	Nakrętka M8
T082	<b>WW 50 M8 1,0</b>	1,0	50,0	24,0	Nakrętka M8
T083	<b>WW 50 M8 1,2</b>	1,2	50,0	24,0	Nakrętka M8
T084	<b>WW 50 M8 1,5</b>	1,5	50,0	24,0	Nakrętka M8
T085	<b>WW 60 M8 1,0</b>	1,0	60,0	24,0	Nakrętka M8
2182	<b>WW 60 M8 1,2</b>	1,2	60,0	24,0	Nakrętka M8
T375	<b>WW 60 M8 1,5</b>	1,5	60,0	24,0	Nakrętka M8

Materiał: polipropylen.

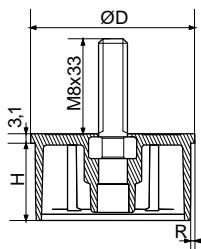
Właściwości: podczas produkcji nóg meblowych wkład wbijany pozwala na pominięcie procesu spawania metalowego talarka wewnątrz rury.

Standard Color  
RAL 9005



## Wkład wbijany do rury okrągłej ze śrubą M8

Insert bushing with M8 bolt / Buchse fuer Rundrohr mit Schraube M8 / Вкладыш втискиваемый для круглой трубы с болтом M8



NR ART.	TYP	R [gr. ścianki (mm)]	D [mm]	H [mm]	UWAGA
T086	<b>WW 40 M8x33 1,0-1,2</b>	1,0-1,2	40,0	24,0	Gwint M8x33
T087	<b>WW 40 M8x33 1,5</b>	1,5	40,0	24,0	Gwint M8x33
T088	<b>WW 50 M8x33 1,0</b>	1,0	50,0	24,0	Gwint M8x33
T089	<b>WW 50 M8x33 1,2</b>	1,2	50,0	24,0	Gwint M8x33
T090	<b>WW 50 M8x33 1,5</b>	1,5	50,0	24,0	Gwint M8x33
T330	<b>WW 60 M8x33 1,0</b>	1,0	60,0	24,0	Gwint M8x33
T091	<b>WW 60 M8x33 1,2</b>	1,2	60,0	24,0	Gwint M8x33
T376	<b>WW 60 M8x23 1,5</b>	1,5	60,0	24,0	Gwint M8x23

Materiał: polipropylen.

Właściwości:

► podczas produkcji nóg meblowych wkład wbijany pozwala na pominięcie procesu spawania metalowego talarka wewnątrz rury.

Standard Color  
RAL 9005

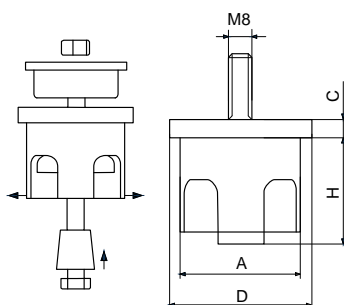


## GRUPA WR

Uniwersalne wkłady do produkcji nóg meblowych

## Wkład rozporowy do rury Ø50/Ø60

Expander bushing for round tube Ø50/Ø60 / Einsteckbuchse fuer Rundrohr Ø50/Ø60 / Распорный вкладыш под трубу Ø50/Ø60



NR ART.	TYP	A [mm]	C [mm]	H [mm]	D [mm]
T052	<b>WR-50</b>	47,3	7,5	38,6	56,4
T053	<b>WR-60</b>	57,0	7,5	38,6	65,7

Materiał: poliamid.

Standard Color  
RAL 9005





### Stopka okrągła z bolcem

Round furniture glide with pin / Rund Moebelgleiter mit Zapfen /  
Ножка круглая со штырьком



NR ART.	TYP
T021	<b>S-52/A</b>

Materiał: polipropylen.

Standard Color  
RAL 9005



### Stopka okrągła z bolcami

Round foot with pins / Rund Moebelgleiter mit Zapfen /  
Ножка круглая со штырьками



NR ART.	TYP
T022	<b>S-52/B</b>

Materiał: polipropylen.

Standard Color  
RAL 9005

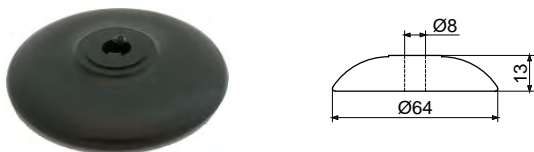


## GRUPA S

## Podstawki do nóg metalowych

### Podstawa do nóg metalowych

Supports for metal legs / Untersaetze fuer Metallfüße / Подставки для металлических ножек



NR ART.	TYP
T035	<b>S-30/A</b>

Materiał: polipropylen.

Standard Color  
RAL 9005



NR ART.	TYP
T036	<b>S-30/B</b>

Materiał: polipropylen.

Standard Color  
RAL 9005



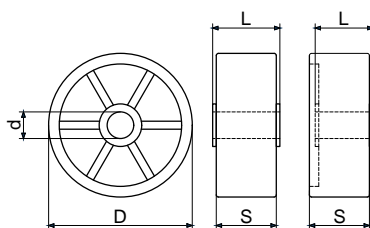


## Rolka meblowa

Furniture rollers / Moebelrolle / Мебельные ролики



TYP 1 TYP 2



NR ART.	TYP	D [mm]	d [mm]	S [mm]	L [mm]	TYP
T026	<b>Rolka 17/17</b>	17	4	17	18	TYP 1
T029	<b>Rolka 29/23</b>	29	5	23	24	TYP 1
T031	<b>Rolka 27/15B</b>	27	8	15	11	Rolka boczna TYP 2
T032	<b>Rolka 42/20B</b>	42	8	20	11	Rolka boczna TYP 2

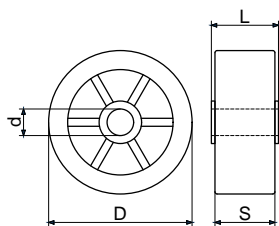
Materiał: polipropylen.

Standard Color  
RAL 9005



## Rolka meblowa podgumowana

Rubber furniture rollers / Vollgummi-Moebelrolle / Резиновые мебельные ролики



TYP 1



TYP 2

NR ART.	TYP	D [mm]	d [mm]	S [mm]	L [mm]	TYP
T033	<b>Rolka 29/23G</b>	29	5	23	24	TYP 1
T034	<b>Rolka 42/20G</b>	42	8	20	14	TYP 2

Materiał: rdzeń – polipropylen; bieżnia – elastomer.

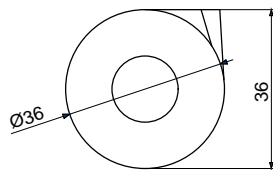
Standard Color  
RAL 7040





### Kółko obrotowe/guma

Furniture wheel revolving/ rubber / Möbelrolle drehbar/Gummi / Мебельный ролик оборотный/ резина



NR ART.	TYP	OPCJA	KÓŁKO
T070	<b>KL 35/G</b>	bez hamulca	guma

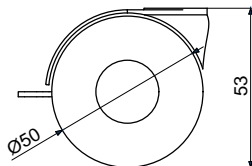
Materiał: rdzeń – polipropylen, bieżnia – elastomer.

Standard Color  
RAL 9005



### Kółko obrotowe/guma

Furniture wheel revolving/ rubber / Moebelrolle drehbar / Мебельный ролик оборотный/ резина



NR ART.	TYP	OPCJA	KÓŁKO
T063	<b>KL 50</b>	bez hamulca	plastik
T064	<b>KL 50/H</b>	hamulec	plastik
T065	<b>KL 50/G</b>	bez hamulca	guma

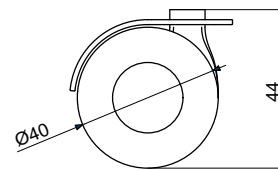
Materiał: polipropylen.

Standard Color  
RAL 9005



### Kółko obrotowe

Furniture wheel revolving / Moebelrolle drehbar / Мебельный ролик оборотный



NR ART.	TYP	OPCJA	KÓŁKO
T061	<b>KL 40</b>	bez hamulca	tworzywo
T062	<b>KL 40/H</b>	hamulec	tworzywo

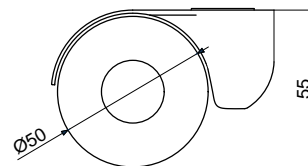
Materiał: polipropylen.

Standard Color  
RAL 9005



### Kółko obrotowe/guma

Furniture wheel revolving/ rubber / Moebelrolle drehbar/ Gummi / Мебельный ролик оборотный/ резина



NR ART.	TYP	OPCJA	KÓŁKO
T066	<b>KLN 50</b>	bez hamulca	plastik
T067	<b>KLN 50/H</b>	hamulec	plastik
T068	<b>KLN 50/G</b>	bez hamulca	guma
T069	<b>KLN 50/GH</b>	hamulec	guma

Materiał: rdzeń – polipropylen; bieżnia – elastomer.

Właściwości:

► pokrycie bieżni Elastomerem.

Standard Color  
RAL 9005 7040

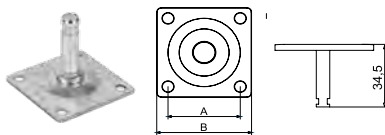




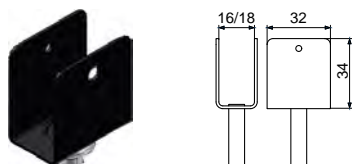


## Mocowanie kótek

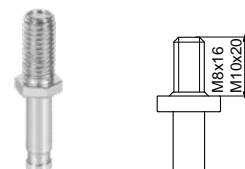
Mocowanie dla			
KL 35/ KL 40/ KL 50/ KLN 50			
Mocowanie			
NR ART.	TYP	NR ART.	TYP
T120	<b>Błazka 42/32</b>	T121	<b>Błazka 38/26</b>
<b>Trzpień Ø6</b>			



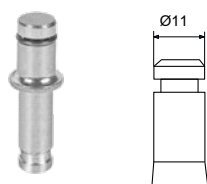
Mocowanie dla			
KL 40/ KL 50			
Mocowanie			
NR ART.	TYP	NR ART.	TYP
T122	<b>Błazka U16</b>	T123	<b>Błazka U18</b>



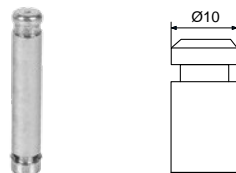
Mocowanie dla			
KL 35/ KL 40/ KL 50/ KLN 50			
Mocowanie			
NR ART.	TYP	NR ART.	TYP
T124	<b>Gwint M8x16</b>	T125	<b>Gwint M10x20</b>



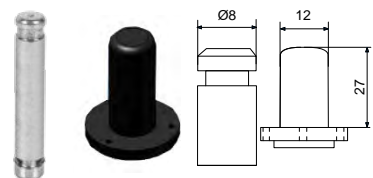
Mocowanie dla	
KL 35/ KL 40/ KL 50/ KLN 50	
Mocowanie	
NR ART.	TYP
T128	<b>Trzpień Ø11*</b>



Mocowanie dla	
KL 50/ KLN 50	
Mocowanie	
NR ART.	TYP
T127	<b>Trzpień Ø10*</b>



Mocowanie dla	
KL 35/ KL 40/ KL 50/ KLN 50	
Mocowanie	
NR ART.	TYP
T126	<b>Trzpień Ø8 + Tulejka</b>



\* Trzpień występuje tylko w nabitym kółku.



# Akcesoria do mebli szkolnych

EN: School furniture accessories

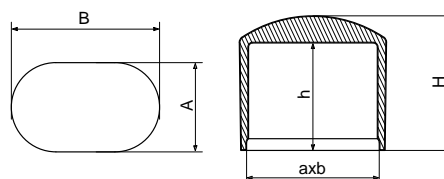
DE: Zubehoer Schulmoebel

RU: Фурнитура для школьной мебели



## Zaślepka zewnętrzna na rurę owalną

Outside oval pipe plugs / Aussenkappe fuer Ovalrohr / Наружные заглушки для овальных труб



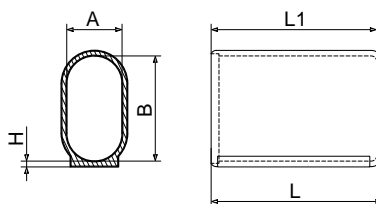
NR ART.	TYP	a x b [mm]	A x B [mm]	H [mm]	h [mm]
360	<b>ZZOW 15 x 30</b>	<b>15 x 30</b>	19,0 x 32,0	23,0	20,5
361	<b>ZZOW 20 x 38</b>	<b>20 x 38</b>	23,0 x 41,4	24,6	20,6

Materiał: polietylen.

Standard Color  
RAL 9005

## Nakładka ślizgowa na rurę owalną

Oval pipe sliding covers / Gleiter fuer Ovalrohr / Накладки скользящие для овальных труб



NR ART.	TYP	A x B [mm]	H [mm]	L [mm]	L1 [mm]
362	<b>NŚ 20 x 38</b>	<b>20 x 38</b>	3,7	60,0	53,0
363	<b>NŚ 20 x 40</b>	<b>20 x 40</b>	2,4	60,0	53,0
364	<b>NŚ 30 x 50</b>	<b>30 x 50</b>	3,0	70,0	60,0
365	<b>NŚ 30 x 60</b>	<b>30 x 60</b>	3,0	70,0	60,0

Materiał: polietylen.

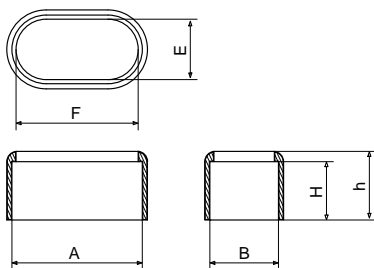
Standard Color  
RAL 9005 7040

Zastosowanie:



**GRUPA ROW**
**Akcesoria do mebli szkolnych**
**Redukcja rury owalnej do krzeseł szkolnych**

Oval pipe adapters for school chairs / Reduzierung fuer Ovalrohr/Schulstuehle / Переходник овальных труб для школьных стульев



Zastosowanie:



NR ART.	TYP	A x B [mm]	E x F [mm]	H [mm]	h [mm]
366	<b>ROW 20 x 38</b>	<b>20 x 38</b>	15 x 30	19,8	15,8
367	<b>ROW 20 x 40</b>	<b>20 x 40</b>	15 x 35	19,8	15,8

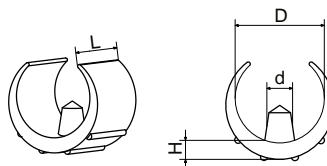
Materiał: polietylen.

Standard Color

RAL 9005 7040


**GRUPA NZ**
**Akcesoria do mebli szkolnych**
**Nakładka zaciskowa na rurę okrągłą**

Clamp covers for round pipes / Kufengleiter fuer Rundrohr / Накладки зажимные для круглых труб



NR ART.	TYP	D [zakres rury]	d [mm]	H [mm]	L [mm]
368	<b>NZ 14-16</b>	<b>Ø14-Ø16</b>	5,5	3,5	18,0
369	<b>NZ 16-18</b>	<b>Ø16-Ø18</b>	5,5	3,5	19,0
387	<b>NZ 18-20</b>	<b>Ø18-Ø20</b>	5,5	3,5	20,0
388	<b>NZ 20-22</b>	<b>Ø20-Ø22</b>	5,5	3,5	22,0
389	<b>NZ 22-26</b>	<b>Ø22-Ø26</b>	5,5	4,5	24,8
390	<b>NZ 28-30</b>	<b>Ø28-Ø30</b>	5,5	5,5	30,0

Materiał: polietylen.

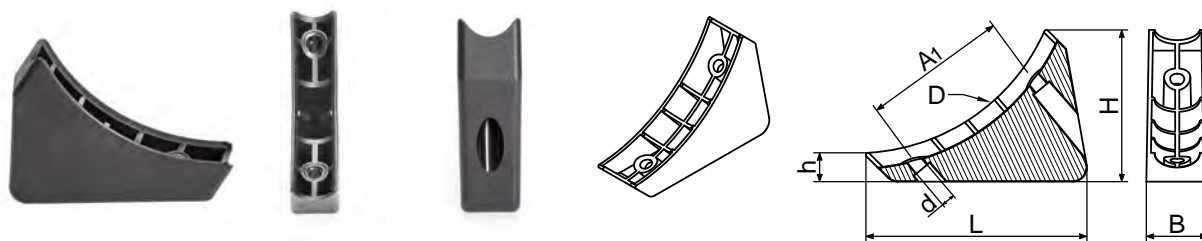
Standard Color

RAL 9005



## Stopa do giętych rur owalnych

Feet for bent round pipes / Gleiter fuer gebogenes Ovalrohr/ Ножка для гнутых овальных труб



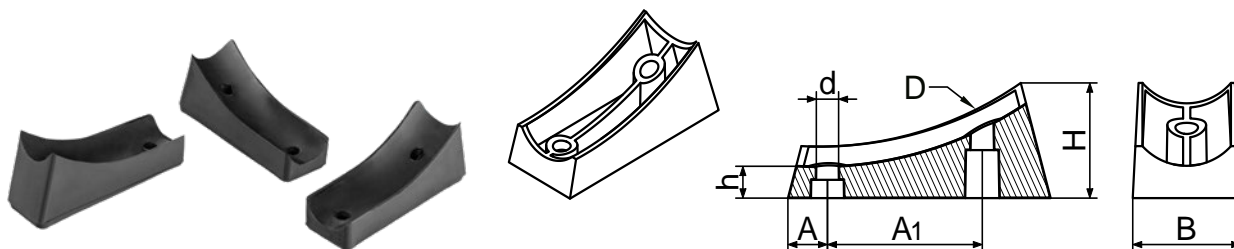
NR ART.	TYP	D [zakres rury]	L [mm]	B [mm]	H [mm]	h [mm]	d [mm]	A1 [mm]
396	<b>SGOW 20 x 38</b>	<b>20 x 38</b>	96,0	23,0	70,0	17,8	70	70

Materiał: poliamid.

Standard Color  
RAL 9005

## Stopka do giętych rur okrągłych

Feet for curved round pipes / Gleiter fuer gebogenes Rundrohr / Ножка для гнутых круглых труб



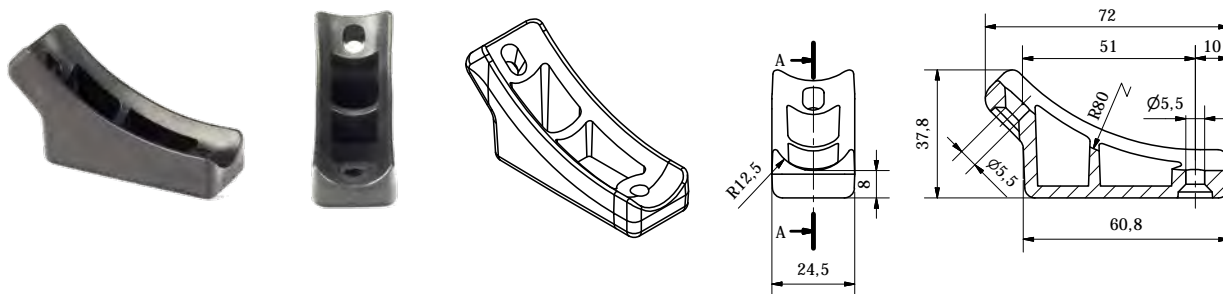
NR ART.	TYP	D [zakres rury]	L [mm]	B [mm]	H [mm]	h [mm]	d [mm]	A [mm]	A1 [mm]
391	<b>SGO 22/H30</b>	<b>Ø22</b>	71,0	23,0	30,5	6,5	6,0	9,5	42,3
392	<b>SGO 22/H25</b>	<b>Ø22</b>	71,0	27,0	25,8	6,5	6,0	9,5	42,3
393	<b>SGO 25</b>	<b>Ø25</b>	72,5	30,0	30,2	8,3	6,0	9,5	42,3
394	<b>SGO 32</b>	<b>Ø32</b>	75,0	32,5	30,0	8,3	6,0	12,0	28,0
395	<b>SGO 38</b>	<b>Ø38</b>	75,0	32,0	30,0	8,3	6,0	12,0	28,0

Materiał: polietylen.

Standard Color  
RAL 9005

## Stopa do giętych rur okrągłych

Rubber furniture washer/ Gleiter fuer gebogenes Rundrohr/ Ножка для гнутых круглых труб



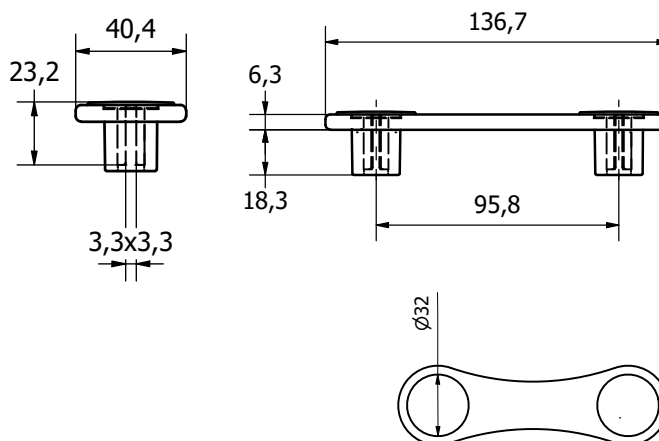
NR ART.	TYP	D [zakres rury]
3159	<b>SGO 25/H38</b>	<b>Ø 25</b>

Materiał: polietylen.

Standard Color  
RAL 9005

## Uchwyt meblowy

Furniture handle /Moebelgriff / Мебельная ручка



NR ART.	TYP
3387	<b>Uchwyt L96</b>

Właściwości:

- ▶ różne kolory zaślepek maskujących.

Uwaga:

- ▶ możliwość zamówienia dowolnego koloru według wzornika RAL.

Materiał: polipropylen.

Standard Color  
RAL 9005





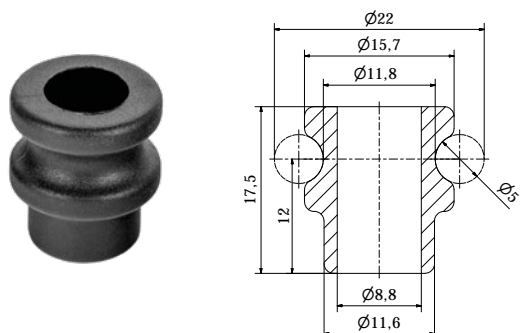
# Podkładki Tulejki

EN: Washers and spacers

DE: Unterlegscheiben und Distanzbuchsen

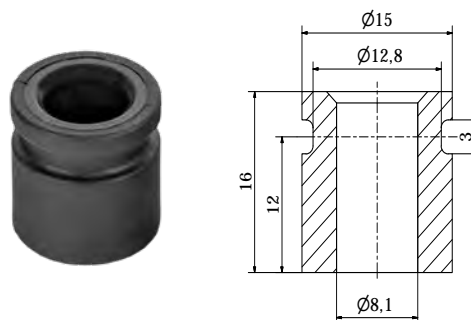
RU: Подкладки / Втулки



**Tulejka do sprężyny podnośnika**Jack spring bushing / Huelse fuer Aufzugsfeder /  
Втулка для пружины подъемного механизма

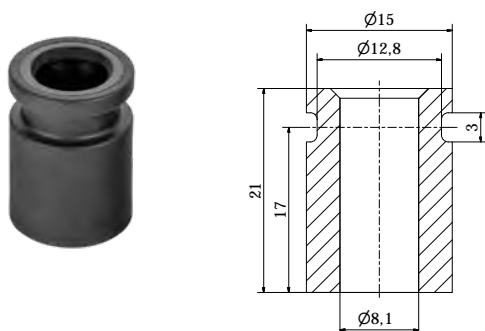
NR ART.	TYP	MATERIAŁ
T337	<b>TS15,7x17,5x8,8/PA66</b>	PA66

Materiał: poliamid PA66.

Standard Color  
RAL 9005**Tulejka do sprężyny podnośnika**Bush for jack spring / Huelse fuer Aufzugsfeder /  
Втулка для пружины подъемного механизма

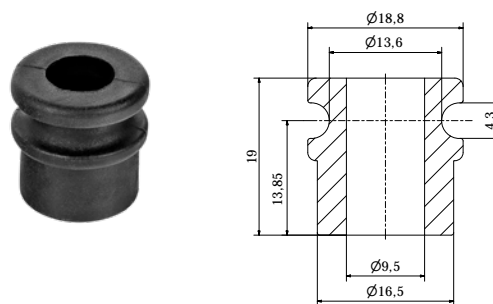
NR ART.	TYP	MATERIAŁ
T338	<b>TS15x16x8,1/PA66</b>	PA66

Materiał: poliamid PA66.

Standard Color  
RAL 9005**Tulejka do sprężyny podnośnika**Bush for jack spring / Huelse fuer Aufzugsfeder /  
Втулка для пружины подъемного механизма

NR ART.	TYP	MATERIAŁ
T347	<b>TS15x21x8,1/PA66</b>	PA66

Materiał: poliamid PA66.

Standard Color  
RAL 9005**Tulejka do sprężyny podnośnika**Bush for jack spring / Huelse fuer Aufzugsfeder /  
Втулка для пружины подъемного механизма

NR ART.	TYP	MATERIAŁ
T348	<b>TS18,8x19x9,5/PA66</b>	PA66

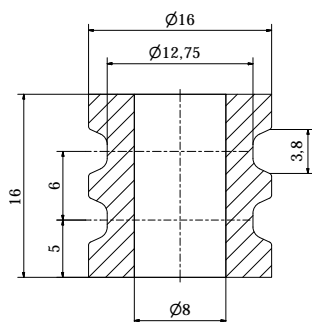
Materiał: poliamid PA66.

Standard Color  
RAL 9005



### Tulejka do sprężyny podnośnika

Bush for jack spring / Huelse fuer Aufzugsfeder / Втулка для пружины подъемного механизма



NR ART.	TYP	MATERIAŁ
T349	<b>TS16x16x8*/PA66</b>	PA66

\* Towar w przygotowaniu.

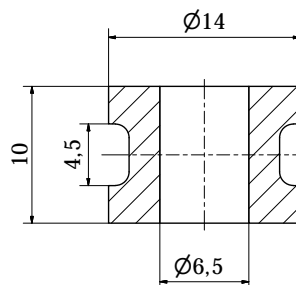
Materiał: poliamid PA66.

Standard Color  
RAL 9005



### Tulejka do sprężyny podnośnika

Bush for jack spring / Huelse fuer Aufzugsfeder / Втулка для пружины подъемного механизма



NR ART.	TYP	MATERIAŁ
T361	<b>TS14x10x6,5*/PA66</b>	PA66

\* Towar w przygotowaniu.

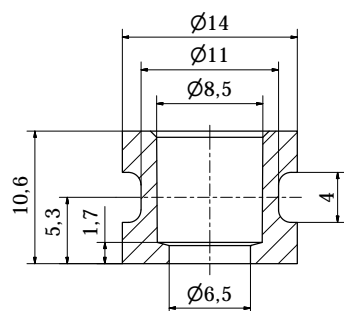
Materiał: poliamid PA66.

Standard Color  
RAL 9005



### Tulejka do sprężyny podnośnika

Bush for jack spring / Huelse fuer Aufzugsfeder / Втулка для пружины подъемного механизма



NR ART.	TYP	MATERIAŁ
T362	<b>TS14x10,6x6,5/N*/PA66</b>	PA66

\* Towar w przygotowaniu.

Materiał: poliamid PA66.

Standard Color  
RAL 9005



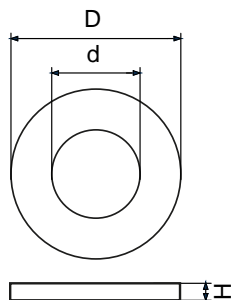
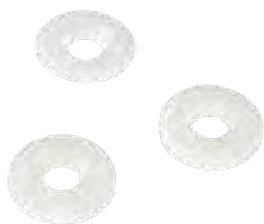
### ZASTOSOWANIE TULEJEK I PODKŁADEK W PODNOŚNIKU MEBLOWYM

Przykład:



## Podkładka okrągła z tworzywa

Round pad / Unterlegscheibe rund / Подкладка круглая



NR ART.	TYP	D [mm]	H [mm]	d [mm]	DO GWINTU
T200	<b>PO 6 x 2,5 x 0,5</b>	6,0	0,5	2,5	M2,3
T201	<b>PO 6 x 2,7 x 0,5</b>	6,0	0,5	2,7	M2,5
T202	<b>PO 6 x 3,2 x 0,5</b>	6,0	0,5	3,2	M3
T203	<b>PO 6 x 2,5 x 1,0</b>	6,0	1,0	2,5	M2,3
T204	<b>PO 6 x 2,7 x 1,0</b>	6,0	1,0	2,7	M2,5
T205	<b>PO 6 x 3,2 x 1,0</b>	6,0	1,0	3,2	M3
T206	<b>PO 6 x 2,5 x 2,0</b>	6,0	2,0	2,5	M2,3
T207	<b>PO 6 x 2,7 x 2,0</b>	6,0	2,0	2,7	M2,5
T208	<b>PO 6 x 3,2 x 2,0</b>	6,0	2,0	3,2	M3
T209	<b>PO 8 x 2,7 x 0,5</b>	8,0	0,5	2,7	M2,5
T210	<b>PO 8 x 3,2 x 0,5</b>	8,0	0,5	3,2	M3
T211	<b>PO 8 x 4,3 x 0,5</b>	8,0	0,5	4,3	M4
T212	<b>PO 8 x 5,3 x 0,5</b>	8,0	0,5	5,3	M5
T213	<b>PO 8 x 2,7 x 1,0</b>	8,0	1,0	2,7	M2,5
T214	<b>PO 8 x 3,2 x 1,0</b>	8,0	1,0	3,2	M3
T215	<b>PO 8 x 4,3 x 1,0</b>	8,0	1,0	4,3	M4
T216	<b>PO 8 x 5,3 x 1,0</b>	8,0	1,0	5,3	M5
T217	<b>PO 8 x 2,7 x 1,5</b>	8,0	1,5	2,7	M2,5
T218	<b>PO 8 x 3,2 x 1,5</b>	8,0	1,5	3,2	M3
T219	<b>PO 8 x 4,3 x 1,5</b>	8,0	1,5	4,3	M4
T220	<b>PO 8 x 5,3 x 1,5</b>	8,0	1,5	5,3	M5
T221	<b>PO 10 x 5,3 x 1,0</b>	10,0	1,0	5,3	M5
T222	<b>PO 12 x 4,3 x 1,0</b>	12,0	1,0	4,3	M4
T223	<b>PO 12 x 5,3 x 1,0</b>	12,0	1,0	5,3	M5
T224	<b>PO 12 x 6,3 x 1,0</b>	12,0	1,0	6,3	M6
T225	<b>PO 12 x 4,3 x 1,5</b>	12,0	1,5	4,3	M4
T226	<b>PO 12 x 5,3 x 1,5</b>	12,0	1,5	5,3	M5
T228	<b>PO 12 x 6,3 x 1,5</b>	12,0	1,5	6,3	M6
T258	<b>PO 12 x 8,4 x 1,5</b>	12,0	1,5	8,4	M8
T229	<b>PO 12 x 4,3 x 2,0</b>	12,0	2,0	4,3	M4
T230	<b>PO 12 x 5,3 x 2,0</b>	12,0	2,0	5,3	M5
T231	<b>PO 12 x 6,3 x 2,0</b>	12,0	2,0	6,3	M6

NR ART.	TYP	D [mm]	H [mm]	d [mm]	DO GWINTU
T232	<b>PO 15 x 5,3 x 1,6</b>	15,0	1,6	5,3	M5
T233	<b>PO 15 x 6,3 x 1,6</b>	15,0	1,6	6,3	M6
T259	<b>PO 15x 8,4 x 1,0</b>	15,0	1,0	8,4	M8
T234	<b>PO 15 x 8,4 x 1,6</b>	15,0	1,6	8,4	M8
T235	<b>PO 15 x 5,3 x 1,7</b>	15,0	1,7	5,3	M5
T236	<b>PO 15 x 6,3 x 1,7</b>	15,0	1,7	6,3	M6
T237	<b>PO 15 x 8,4 x 1,7</b>	15,0	1,7	8,4	M8
T332	<b>PO 17 x 8,4 x 1,5</b>	17,0	1,5	8,4	M8
T238	<b>PO 17 x 8,4 x 1,6</b>	17,0	1,6	8,4	M8
T239	<b>PO 17 x 8,4 x 1,7</b>	17,0	1,7	8,4	M8
T240	<b>PO 17 x 8,4 x 2,0</b>	17,0	2,0	8,4	M8
T335	<b>PO 17 x 8,4 x 5,0</b>	17,0	5,0	8,4	M8
T260	<b>PO 19 x 8,4 x 1,5</b>	19,0	1,5	8,4	M8
T261	<b>PO 19 x 8,4 x 2,0</b>	19,0	2,0	8,4	M8
T243	<b>PO 22 x 8,4 x 2,0</b>	22,0	2,0	8,4	M8
T244	<b>PO 22 x 10,5 x 2,0</b>	22,0	2,0	10,5	M10
T245	<b>PO 22 x 13,0 x 2,0</b>	22,0	2,0	13,0	M12
T246	<b>PO 22 x 8,4 x 2,5</b>	22,0	2,5	8,4	M8
T247	<b>PO 22 x 10,5 x 2,5</b>	22,0	2,5	10,5	M10
T248	<b>PO 22 x 13,0 x 2,5</b>	22,0	2,5	13,0	M12
T249	<b>PO 22 x 8,4 x 3,0</b>	22,0	3,0	8,4	M8
T250	<b>PO 22 x 10,5 x 3,0</b>	22,0	3,0	10,5	M10
T251	<b>PO 22 x 13,0 x 3,0</b>	22,0	3,0	13,0	M12
T262	<b>PO 25 x 8,4 x 1,5</b>	25,0	1,5	8,4	M8
T252	<b>PO 25 x 8,4 x 2,0</b>	25,0	2,0	8,4	M8
T253	<b>PO 25 x 10,5 x 2,0</b>	25,0	2,0	10,5	M10
T254	<b>PO 25 x 13,0 x 2,0</b>	25,0	2,0	13,0	M12
T255	<b>PO 25 x 8,4 x 2,5</b>	25,0	2,5	8,4	M8
T256	<b>PO 25 x 10,5 x 2,5</b>	25,0	2,5	10,5	M10
T257	<b>PO 25 x 13,0 x 2,5</b>	25,0	2,5	13,0	M12

Materiał: poliamid PA6.

Uwaga:

- ▶ istnieje możliwość wyprodukowania podkładek z innego tworzywa
  - PA 6.6 - o chwilowej podwyższonej odporności na temperaturę do 220 °C,
- ▶ możliwość zamówienia innych kolorów podkładek w ramach indywidualnego zamówienia,
- ▶ możliwość wykonania dowolnej wysokości oraz innego otworu.

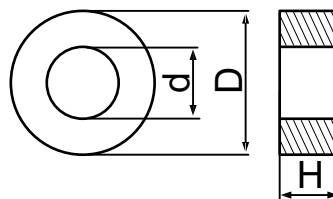
Właściwości:

- ▶ wysoka odporność na ścieralność i temperaturę 180 °C,
- ▶ odporna na oleje, smary, paliwa, wilgoć,
- ▶ zapewnia izolację elementu.

Standard Color: naturalny.

**Podkładka dystansowa**

Spacer / Unterlegscheibe / Дистанционная прокладка



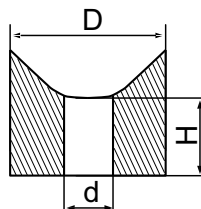
NR ART.	TYP	D [mm]	H [mm]	d [mm]
	<b>PD6xHxd</b>	6	2,5-30	Od M2,3 do M3
	<b>PD8xHxd</b>	8	2,5-30	Od M2,3 do M5
	<b>PD10xHxd</b>	10	2,5-30	M5
	<b>PD12xHxd</b>	12	2,5-30	Od M4 do M6
	<b>PD15xHxd</b>	15	2,5-30	Od M5 do M8
	<b>PD17xHxd</b>	17	2,5-30	M8
	<b>PD20xHxd</b>	20	2,5-30	Od M10 do M12
	<b>PD22xHxd</b>	22	2,5-30	Od M8 do M12
	<b>PD25xHxd</b>	25	2,5-30	Od M8 do M12
T404	<b>PD12x2,5x6,4</b>	12	2,5	6,4

Materiał: polietylen.

Uwaga: możliwość wykonania dowolnej wysokości w zakresie od 2,5 mm do 30 mm.

Standard Color  
RAL 9005**Podkładka siodłowa do łączenia rury z płaszczyzną**

Seat-shaped washer for connecting a pipe to a plane / Sattelunterlegscheibe zur Rohrverbindung mit Flaeche / Подкладка в форме сиденья для соединения трубы с плоскостью



Materiał: polietylen.

Uwaga: dostępna dla rur w zakresie od Ø12 do Ø60. Dokładne rozmiary na zapytanie.

Standard Color  
RAL 9005

**Podkładka siodłowa do łączenia dwóch równoległych rur**

Seat-shaped washer for connecting two parallel pipes / Sattelunterlegscheibe zur Verbindung von zwei Rohren paralel / Подкладка в форме сиденья для соединения двух параллельных труб



Materiał: polietylen.

Uwaga: dostępna dla rur w zakresie od  $\varnothing 12$  do  $\varnothing 42$ . Dokładne rozmiary na zapytanie.

Standard Color  
RAL 9005


**Podkładka siodłowa do łączenia dwóch rur ustawionych względem siebie prostopadle**

Seat-shaped washer for connecting two perpendicular pipes / Sattelunterlegscheibe zur Verbindung von zwei Rohren senkrecht gestellt / Подкладка в форме сиденья для соединения двух перпендикулярных друг к другу труб



Materiał: polietylen.

Uwaga: dostępna dla rur w zakresie od  $\varnothing 12$  do  $\varnothing 42$ . Dokładne rozmiary na zapytanie.

Standard Color  
RAL 9005



# Technologia ultradźwięków

Szerokie zastosowanie w branży meblowej

EN: Ultrasonic technology

DE: Ultraschalltechnologie

RU: Ультразвуковая технология

Wyroby z grupy produktów: zaślepki i akcesoria meblowe  
można zamówić z filcem „przyspawanym” metodą ultradźwiękową.







Trwała metoda połączenia filcu z produktem.



Technologia wykorzystywana jest w branży meblowej do trwałego przymocowania filcu na akcesoriach meblowych TYPu: zaślepki, nogi meblowe oraz stopki meblowe itp. Filcowane elementy ułatwiają przesuwanie mebla po gładkich powierzchniach, zabezpieczają podłogę i eliminują hałas. Filce techniczne posiadają bardzo dobre właściwości ślizgowe i są odporne na tarcie.

**Zalety mocowania filcu technologią ultradźwiękową:**

- Precyzyjne i trwałe przymocowanie filcu bez konieczności stosowania klejów i elementów złącznych
- Nieporównywalnie większa trwałość przymocowania w porównaniu z tradycyjnie przyklejonym filcem. Podczas użytkowania filc nie zmienia swojego położenia.

**Zastosowanie:**

- krzesła, stoły, ławy, taborety, fotele, meble tapicerowane, skrzyniowe itp.

Pozostałe produkty z grupy zaślepki

**TYP ZP/SKOS**  
**TYP ZK/SKOS**



Zaślepka kwadratowa/  
prostokątna skośna

**TYP ZP/OZD**



Zaślepka prostokątna  
ozdobna

**TYP ZWOW/SKOS**



Zaślepka wsuwana owalna  
skośna

**TYP ZWOW/SKOS/F**



Zaślepka wsuwana owalna  
skośna z filcem

**TYP ZWO/SKOS**



Zaślepka wsuwana okrągła  
skośna

**TYP ZWO/SKOS/F**



Zaślepka wsuwana okrągła  
skośna z filcem

**TYP NŚO**



Nakładka ślizgowa okrągła

**TYP NŚO/F**



Nakładka ślizgowa okrągła  
z filcem

**TYP NŚOW**



Nakładka ślizgowa owalna

**TYP NŚOW/F**



Nakładka ślizgowa owalna  
z filcem

**TYP ZK/SL**  
**TYP ZP/SL**



Zaślepka kwadratowa/  
prostokątna ślizg

**TYP NZ/P50**



Nakładka zaciskowa płaska

# Zaślepki chromowane

EN: Chrome plated plugs

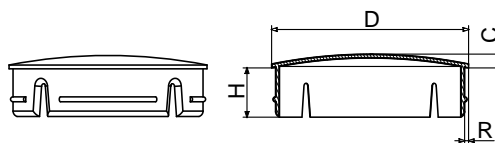
DE: Sichtstopfen verchromt

RU: Заглушки хромированные



## Zaślepka okrągła metalizowana

Round tube plugs metallized / Stopfen fuer Rundrohr metallisiert / Заглушки для круглых труб металлизированные



NR ART.	TYP	D [zakres rury (mm)]	R [gr. ścianki (mm)]	C [mm]	H [mm]
900	<b>ZOM 32 gr 1,2</b>	32	1,2	3,5	11,50
909	<b>ZOM 32 gr 1,5</b>	32	1,5	3,5	11,50
901	<b>ZOM 40 gr 1,2</b>	40	1,2	3,5	12,70
902	<b>ZOM 40 gr 1,5</b>	40	1,5	3,5	12,70
903	<b>ZOM 50 gr 1,0</b>	50	1,0	3,5	12,71
904	<b>ZOM 50 gr 1,2</b>	50	1,2	3,5	12,71
905	<b>ZOM 50 gr 1,5</b>	50	1,5	3,5	12,71
906	<b>ZOM 60 gr 1,0</b>	60	1,0	3,5	12,71
907	<b>ZOM 60 gr 1,2</b>	60	1,2	3,5	12,71
908	<b>ZOM 60 gr 1,5</b>	60	1,5	3,5	12,71

Materiał: ABS.

Właściwości:

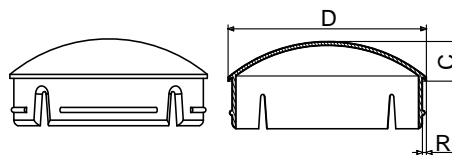
- ▶ zaślepki chromowane metodą metalizacji lub galwanizacji zapewniają atrakcyjne wykończenie chromowanych rur,
- ▶ powłoka metalizowana na wysoki połysk,
- ▶ konstrukcja zaślepki bez żeberek pozwala na szybkie i trwałe mocowanie wewnątrz rury,
- ▶ dostępne pod wybrane grubości ścianek profilu.

Zastosowanie: meble sklepowe, nóżki meblowe, stojaki chromowane.

Standard Color: efekt chromu.

## Zaślepka okrągła metalizowana półkolistą

Plugs with ball head for round tubes metallized / Stopfen mit Kugelkopf fuer Rundrohr metallisiert / Заглушки в форме полушара для круглых труб металлизированные

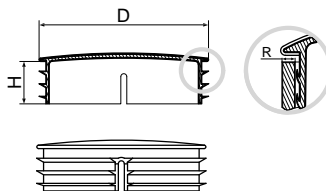


NR ART.	TYP	D [zakres rury (mm)]	R [gr. ścianki (mm)]	C [mm]	H [mm]
915	<b>ZORM 50 gr 1,0</b>	50	1,0	10,0	12,70
916	<b>ZORM 50 gr 1,2</b>	50	1,2	10,0	12,70
917	<b>ZORM 50 gr 1,5</b>	50	1,5	10,0	12,70

Materiał: ABS.

**Zaślepka okrągła z blazką chromowaną**

Chrome – plated round tube plugs with metal cover / Verchromt Sichtstopfen fuer Rundrohr mit Metallabdeckung /  
Заглушки круглые хромированные с металлическим покрытием



NR ART.	TYP	D [zakres rury (mm)]	R [gr. ścianki (mm)]	H [mm]
920	<b>ZOCH 25 gr 0,8–1,5</b>	25	0,8–1,5	10,5
921	<b>ZOCH 32 gr 1,0–1,2</b>	32	1,0–1,2	16,0
931	<b>ZOCH 32 gr 1,5</b>	32	1,5	16,0
922	<b>ZOCH 40 gr 1,0</b>	40	1,0	16,0
923	<b>ZOCH 40 gr 1,2</b>	40	1,2	16,0
924	<b>ZOCH 40 gr 1,5</b>	40	1,5	16,0
925	<b>ZOCH 50 gr 1,0</b>	50	1,0	16,0
926	<b>ZOCH 50 gr 1,2</b>	50	1,2	16,0
927	<b>ZOCH 50 gr 1,5</b>	50	1,5	16,0
928	<b>ZOCH 60 gr 1,0–1,2</b>	60	1,0–1,2	16,0
930	<b>ZOCH 60 gr 1,5</b>	60	1,5	16,0

Materiał: polietylen, polerowana stal nierdzewna.

Właściwości:

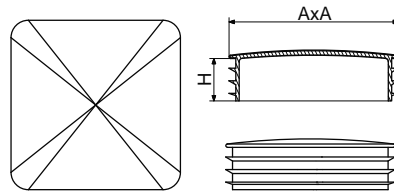
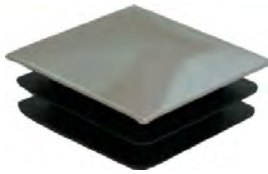
- ▶ zaślepki z blazką nierdzewną polerowaną na wysoki połysk,
- ▶ wykorzystywana w przemyśle meblowym jako element nóżki metalowej,
- ▶ blazka zabezpieczona folią ochronną,
- ▶ bardzo mocne i skuteczne zaciśnięcie blazki nierdzewnej na zaślepce,
- ▶ pewny montaż wewnątrz rury dzięki zastosowaniu kątowych żeberk,
- ▶ chromowana powłoka podnosi estetykę gotowych produktów,
- ▶ dostępne pod wybrane grubości ścianek profilu,
- ▶ nie powinny być narażone na warunki atmosferyczne.



Zastosowanie: meble sklepowe, nóżki meblowe, stojaki chromowane.

**Zaślepka kwadratowa z blazką chromowaną**

Chrome – plated square tube plugs with metal cover / Verchromt Sichtstopfen für Quadratrohr mit Metallabdeckung / Заглушки квадратные хромированные с металлическим покрытием



NR ART.	TYP	A x A [mm]	R [gr. ścianki(mm)]	H [mm]
940	<b>ZKCH 20 gr 1,2-1,5</b>	20x20	1,2-1,5	10,5
941	<b>ZKCH 25 gr 1,2-1,5</b>	25x25	1,2-1,5	10,5
942	<b>ZKCH 30 gr 1,2-1,5</b>	30x30	1,2-1,5	12,0
943	<b>ZKCH 40 gr 1,2-1,5</b>	40x40	1,2-1,5	12,0

Materiał: polietylen, blacha chromowana.

Standard Color: efekt chromu.

# Zaślepki

EN: Plugs

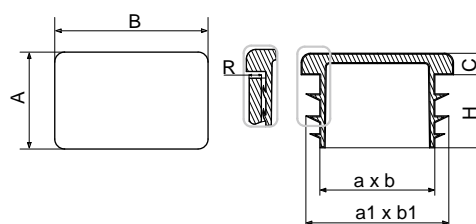
DE: Lamellenstopfen

RU: Заглушки



## Zaślepka do profilu prostokątnego

Rectangular tube plugs / Rechteckstopfen / Заглушки для прямоугольного профиля



NR ART.	TYP	R [gr. ścianki profilu]	A x B [mm]	C [mm]	H [mm]	a x b [mm]	a1 x b1 [mm]
400	<b>ZP 10 x 20</b>	<b>0,8-1,0</b>	10 x 20	3,0	12,0	6,1 x 15,9	9,0 x 19,3
401	<b>ZP 10 x 20</b>	<b>1,0-1,5</b>	10 x 20	3,0	12,0	5,7 x 15,8	8,4 x 18,5
472	<b>ZP 10 x 25</b>	<b>1,0-2,0</b>	10 x 25	5,0	11,5	6,4 x 21,5	8,7 x 23,5
402	<b>ZP 10 x 30</b>	<b>1,0-1,5</b>	10 x 30	3,1	12,8	4,9 x 24,4	8,8 x 28,7
455	<b>ZP 10 x 35</b>	<b>1,2-2,5</b>	10 x 35	5,0	10,0	5,0 x 29,5	7,4 x 32,0
403	<b>ZP 10 x 40</b>	<b>1,5-2,0</b>	10 x 40	2,8	13,1	4,9 x 34,3	7,6 x 37,8
3139	<b>ZP 11x 70</b>	<b>1,0-2,0</b>	11x70	3,5	20	5,2 x 61	9,7 x 68,5
404	<b>ZP 15 x 20</b>	<b>1,0-2,5</b>	15 x 20	5,0	11,0	10,8 x 15,5	14,0 x 19,0
405	<b>ZP 15 x 25</b>	<b>1,0-2,0</b>	15 x 25	5,0	12,9	10,3 x 19,9	13,9 x 23,9
406	<b>ZP 15 x 30</b>	<b>1,0-2,0</b>	15 x 30	3,8	14,8	10,9 x 23,1	13,5 x 28,8
456	<b>ZP 15 x 35</b>	<b>1,0-2,5</b>	15 x 35	5,0	12,3	9,7 x 30,3	13,1 x 33,1
459	<b>ZP 15 x 40</b>	<b>1,2-2,5</b>	15 x 40	4,2	13,0	8,3 x 33,5	13,5 x 38,6
470	<b>ZP 15 x 45</b>	<b>1,0-2,5</b>	15 x 45	5,0	11,1	10,4 x 40,2	14,0 x 43,4
407	<b>ZP 15 x 50</b>	<b>1,0-2,0</b>	15 x 50	5,0	13,7	10,6 x 45,6	13,8 x 49,5
408	<b>ZP 18 x 30</b>	<b>1,0-3,0</b>	18 x 30	5,0	14,0	11,0 x 22,6	16,5 x 28,5
471	<b>ZP 20 x 24</b>	<b>1,0-2,5</b>	20 x 24	4,2	14,2	12,8 x 13,5	18,4 x 23,6
474	<b>ZP 20 x 25</b>	<b>1,0-2,5</b>	20 x 25	5,0	14,6	12,0 x 17,1	18,1 x 23,1
409	<b>ZP 20 x 30</b>	<b>1,0-3,0</b>	20 x 30	5,0	14,0	13,0 x 22,5	18,5 x 28,5
441	<b>ZP 20 x 35</b>	<b>1,0-3,0</b>	20 x 35	5,0	13,0	13,1 x 28,3	18,0 x 33,2
410	<b>ZP 20 x 40</b>	<b>1,0-3,0</b>	20 x 40	5,0	14,0	13,0 x 32,6	18,5 x 38,5
411	<b>ZP 20 x 50</b>	<b>1,0-3,0</b>	20 x 50	5,0	15,0	13,0 x 42,8	18,7 x 49,0
412	<b>ZP 20 x 60</b>	<b>1,5-3,0</b>	20 x 60	5,0	14,0	14,0 x 54,0	18,2 x 58,0
2191	<b>ZP 20 x 70</b>	<b>1,0-3,0</b>	20 x 70	5,0	19,3	13,1 x 62,3	18,4 x 67,5
442	<b>ZP 20 x 80</b>	<b>1,5-3,0</b>	20 x 80	5,0	17,5	12,9 x 74,3	18,0 x 78,4
473	<b>ZP 20 x 100</b>	<b>1,5-3,0</b>	20 x 100	5,0	16,9	12,1 x 92,4	18,0 x 98,3
475	<b>ZP 25 x 30</b>	<b>1,0-2,5</b>	25 x 30	5,0	13,6	19,6 x 24,5	23,1 x 28,5
476	<b>ZP 25 x 35</b>	<b>1,0-2,5</b>	25 x 35	4,6	13,5	20,0 x 29,5	24,3 x 33,7
413	<b>ZP 25 x 40</b>	<b>1,5-3,0</b>	25 x 40	5,0	14,0	19,8 x 32,5	23,4 x 38,0
443	<b>ZP 25 x 45</b>	<b>1,5-3,0</b>	25 x 45	5,0	13,0	18,2 x 38,5	23,1 x 43,4
414	<b>ZP 25 x 50</b>	<b>1,5-3,0</b>	25 x 50	5,0	16,0	15,8 x 40,5	22,8 x 47,2
477	<b>ZP 25 x 60</b>	<b>1,5-3,0</b>	25 x 60	5,0	16,8	17,2 x 52,3	23,2 x 58,6
415	<b>ZP 25 x 70</b>	<b>1,5-3,0</b>	25 x 70	5,0	16,8	17,3 x 62,3	23,2 x 67,7
483	<b>ZP 25 x 80</b>	<b>1,5-3,0</b>	25 x 80	5,0	16,7	17,2 x 72,6	22,9 x 78,5
416	<b>ZP 25 x 100</b>	<b>1,5-3,0</b>	25 x 100	5,0	17,0	17,2 x 92,4	23,1 x 98,3





NR ART.	TYP	R [gr. ścianki profilu]	A x B [mm]	C [mm]	H [mm]	a x b [mm]	a1 x b1 [mm]
417	<b>ZP 27 x 40</b>	<b>1,5-3,0</b>	27 x 40	5,0	14,0	19,8 x 32,6	25,4 x 38,2
418	<b>ZP 30 x 40</b>	<b>1,5-3,0</b>	30 x 40	5,0	14,0	21,7 x 32,4	28,6 x 37,3
484	<b>ZP 30 x 45</b>	<b>1,5-3,0</b>	30 x 45	5,0	14,7	22,9 x 37,0	29,0 x 42,8
419	<b>ZP 30 x 50</b>	<b>1,5-3,0</b>	30 x 50	5,0	16,0	22,8 x 42,5	27,6 x 47,5
420	<b>ZP 30 x 60</b>	<b>1,5-3,0</b>	30 x 60	5,0	16,0	22,5 x 52,0	27,8 x 58,0
421	<b>ZP 30 x 70</b>	<b>1,5-3,0</b>	30 x 70	5,0	18,8	20,5 x 58,9	27,8 x 66,7
422	<b>ZP 30 x 80</b>	<b>1,5-3,0</b>	30 x 80	5,0	18,0	21,8 x 71,4	28,5 x 78,5
423	<b>ZP 30 x 100</b>	<b>1,5-3,0</b>	30 x 100	5,0	15,0	19,9 x 91,4	27,2 x 98,0
485	<b>ZP 30 x 120</b>	<b>1,0-2,0</b>	30 x 120	4,7	20,1	26,5 x 119,8	22,2 x 114,9
486	<b>ZP 35 x 40</b>	<b>1,0-3,0</b>	35 x 40	5,0	11,5	27,2 x 32,3	33,8 x 38,8
457	<b>ZP 35 x 45</b>	<b>1,0-3,0</b>	35 x 45	5,0	11,0	26,7 x 36,8	33,7 x 43,5
424	<b>ZP 35 x 50</b>	<b>1,5-3,0</b>	35 x 50	5,0	15,0	26,7 x 41,5	32,1 x 47,3
425	<b>ZP 35 x 70</b>	<b>1,5-3,5</b>	35 x 70	5,0	19,0	24,0 x 58,5	32,1 x 67,3
426	<b>ZP 40 x 50</b>	<b>1,5-3,0</b>	40 x 50	5,0	18,0	31,0 x 41,0	37,7 x 47,9
427	<b>ZP 40 x 60</b>	<b>1,0-3,0</b>	40 x 60	5,0	17,0	30,8 x 50,5	38,2 x 58,2
449	<b>ZP 40 x 70</b>	<b>1,5-3,5</b>	40 x 70	5,0	19,0	28,6 x 58,3	37,3 x 66,5
428	<b>ZP 40 x 80</b>	<b>1,5-3,0</b>	40 x 80	5,0	17,0	28,0 x 68,0	37,6 x 77,2
429	<b>ZP 40 x 100</b>	<b>1,5-4,0</b>	40 x 100	5,0	19,5	27,6 x 87,0	37,7 x 96,0
430	<b>ZP 40 x 120</b>	<b>1,7-3,0</b>	40 x 120	5,0	19,0	27,5 x 107,6	38,0 x 117,0
487	<b>ZP 45 x 60</b>	<b>1,5-4,0</b>	45 x 60	5,0	14,9	34,5 x 50,8	42,3 x 58,3
431	<b>ZP 50 x 70</b>	<b>1,5-4,0</b>	50 x 70	5,0	19,0	37,5 x 57,4	47,7 x 67,3
432	<b>ZP 50 x 80</b>	<b>2,0-4,0</b>	50 x 80	5,0	19,0	37,0 x 67,5	47,3 x 76,8
489	<b>ZP 50 x 90</b>	<b>2,0-4,0</b>	50 x 90	6,0	21,5	36,0 x 76,0	46,8 x 86,7
433	<b>ZP 50 x 100</b>	<b>2,0-4,0</b>	50 x 100	5,0	20,0	39,3 x 90,0	46,3 x 95,5
434	<b>ZP 50 x 120</b>	<b>2,0-4,0</b>	50 x 120	5,0	21,0	34,5 x 104,5	45,0 x 115,0
3002	<b>ZP 50 x 150</b>	<b>2,0-4,5</b>	50 x 150	6,0	28,0	31,3 x 132,7	47,0 x 148,2
435	<b>ZP 60 x 80</b>	<b>1,5-4,0</b>	60 x 80	5,7	20,0	46,0 x 66,0	57,5 x 77,1
436	<b>ZP 60 x 100</b>	<b>1,5-4,0</b>	60 x 100	5,0	21,5	46,2 x 85,0	57,0 x 95,5
490	<b>ZP 60 x 110</b>	<b>3,5-5,0</b>	60 x 110	6,0	24,5	41,8 x 94,0	52,6 x 104,1
437	<b>ZP 60 x 120</b>	<b>2,0-4,0</b>	60 x 120	5,8	20,0	46,0 x 105,6	56,5 x 115,5
491	<b>ZP 70 x 90</b>	<b>3,0-5,0</b>	70 x 90	6,0	21,5	53,0 x 74,0	63,9 x 84,9
492	<b>ZP 70 x 110</b>	<b>3,0-5,0</b>	70 x 110	6,0	24,5	53,2 x 94,0	94,0 x 105,0
458	<b>ZP 80 x 100</b>	<b>2,0-4,0</b>	80 x 100	6,0	24,0	65,3 x 84,8	76,0 x 96,1
438	<b>ZP 80 x 120</b>	<b>1,5-4,0</b>	80 x 120	5,8	26,0	62,0 x 101,5	76,0 x 115,3
439	<b>ZP 80 x 140</b>	<b>5,0-7,0</b>	80 x 140	5,8	24,0	61,0 x 123	71,5 x 132,0
493	<b>ZP 100 x 120</b>	<b>3,5-6,0</b>	100 x 120	6,0	24,0	84,2 x 103,8	94,1 x 114,3
440	<b>ZP 100 x 150</b>	<b>5,0-8,0</b>	100 x 150	6,0	27,0	78,4 x 128,5	91,8 x 141,0

Materiał: polietylen.

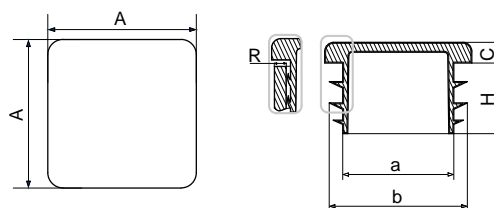
Standard Color

RAL 9005 7040 9010



## Zaślepka do profilu kwadratowego

Square tube plugs / Vierkantstopfen / Заглушки квадратные



NR ART.	TYP	R [gr. ścianki profilu]	A x A [mm]	C [mm]	H [mm]	a [mm]	b [mm]
301	<b>ZK 10 x 10</b>	<b>0,8-1,5</b>	10 x 10	3,9	10,0	5,3	8,9
302	<b>ZK 12 x 12</b>	<b>1,0-2,0</b>	12 x 12	4,0	11,6	6,8	11,3
303	<b>ZK 15 x 15</b>	<b>1,0-2,0</b>	15 x 15	5,0	12,0	10,0	13,4
304	<b>ZK 16 x 16</b>	<b>1,0-2,0</b>	16 x 16	5,0	12,2	10,8	14,3
305	<b>ZK 18 x 18</b>	<b>1,0-2,0</b>	18 x 18	5,0	11,0	12,6	16,3
306	<b>ZK 20 x 20</b>	<b>1,0-2,5</b>	20 x 20	4,2	12,8	13,3	18,6
307	<b>ZK 25 x 25</b>	<b>1,0-2,5</b>	25 x 25	4,4	13,0	17,6	23,2
308	<b>ZK 30 x 30</b>	<b>1,0-2,5</b>	30 x 30	4,5	14,3	23,0	28,5
309	<b>ZK 32 x 32</b>	<b>1,0-2,5</b>	32 x 32	5,0	12,0	23,9	30,8
310	<b>ZK 35 x 35</b>	<b>1,0-2,5</b>	35 x 35	5,0	17,0	27,1	32,2
311	<b>ZK 40 x 40</b>	<b>1,2-3,0</b>	40 x 40	5,0	18,0	31,3	38,4
312	<b>ZK 40 x 40 3-5</b>	<b>3,0-5,0</b>	40 x 40	5,0	19,0	27,1	35,4
313	<b>ZK 45 x 45</b>	<b>1,5-3,0</b>	45 x 45	5,0	17,5	33,5	43,0
314	<b>ZK 50 x 50</b>	<b>1,5-3,0</b>	50 x 50	5,0	18,0	40,7	48,0
315	<b>ZK 50 x 50 3-5</b>	<b>3,5-5,0</b>	50 x 50	5,0	18,8	36,9	44,8
316	<b>ZK 60 x 60</b>	<b>1,5-3,0</b>	60 x 60	5,0	18,0	53,0	58,3
317	<b>ZK 60 x 60 3-5</b>	<b>3,0-5,0</b>	60 x 60	5,0	19,0	46,6	54,6
318	<b>ZK 70 x 70</b>	<b>1,5-4,0</b>	70 x 70	5,0	21,8	58,5	66,7
2195	<b>ZK 70 x 70 5</b>	<b>5,0</b>	70 x 70	4,3	21,7	58	62,3
319	<b>ZK 80 x 80</b>	<b>1,5-4,5</b>	80 x 80	5,0	22,0	67,1	77,4
326	<b>ZK 80 x 80 5-8</b>	<b>5,0-8,0</b>	80 x 80	5,6	22,4	61,0	71,3
323	<b>ZK 90 x 90</b>	<b>2,0-5,0</b>	90 x 90	5,0	25,0	78,2	87,0
320	<b>ZK 100 x 100</b>	<b>2,0-4,0</b>	100 x 100	5,0	23,0	86,3	97,9
2156	<b>ZK 100 x 100 5-8</b>	<b>5,0-8,0</b>	100 x 100	5,0	23,0	78,6	88,9
321	<b>ZK 120 x 120</b>	<b>3,0-6,5</b>	120 x 120	6,5	28,0	100,5	115,0
324	<b>ZK 140 x 140</b>	<b>2,5-8,0</b>	140 x 140	7,0	28,5	120,0	135,5
325	<b>ZK 150 x 150</b>	<b>2,0-6,0</b>	150 x 150	7,0	28,5	120,0	145,2

Materiał: polietylen.

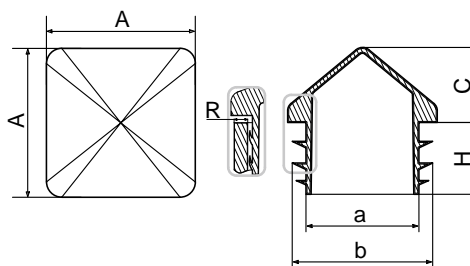
Standard Color

RAL 9005 7040 9010



**Zaślepka kopertowa do profilu kwadratowego**

Pyramid plugs for square profiles / Sichtstopfen fuer Quadratrohr / Заглушки пирамидальные для квадратных профилей



NR ART.	TYP	R [gr. ścianki profilu]	A x A [mm]	C [mm]	H [mm]	a [mm]	b [mm]
330	<b>ZKK 15 x 15</b>	<b>1,0-2,0</b>	15 x 15	17,0	12,0	10,0	13,4
331	<b>ZKK 20 x 20</b>	<b>1,0-2,0</b>	20 x 20	10,0	14,0	12,9	18,6
3007	<b>ZKK 30 x 30</b>	<b>1,0-2,0</b>	30 x 30	5,5	13,5	24,7	29,0
334	<b>ZKK 40 x 40</b>	<b>1,5-3,0</b>	40 x 40	13,0	17,0	31,0	37,4
336	<b>ZKK 50 x 50</b>	<b>1,5-3,0</b>	50 x 50	16,0	19,7	40,4	47,0
337	<b>ZKK 60 x 60</b>	<b>1,5-3,0</b>	60 x 60	21,0	18,0	52,7	58,4
332	<b>ZKK 70 x 70</b>	<b>2,0-5,0</b>	70 x 70	18,5	19,3	58,9	67,0
338	<b>ZKK 80 x 80</b>	<b>2,0-5,0</b>	80 x 80	26,0	22,0	67,2	77,4
339	<b>ZKK 100 x 100</b>	<b>2,0-5,0</b>	100 x 100	32,0	23,0	86,3	96,5

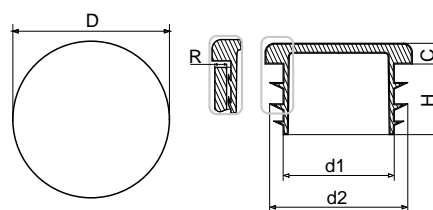
Materiał: polietylen.

Standard Color

RAL 9005 7040 7016


**Zaślepka do rury okrągłej**

Round tube plugs / Stopfen fuer Rundrohr / Заглушки круглые



NR ART.	TYP	R [gr. ścianki profilu]	D [mm]	C [mm]	H [mm]	d1 [mm]	d2 [mm]
527	<b>ZO 10</b>	<b>0,8-1,5</b>	10	3,9	10,5	5,3	8,9
500	<b>ZO 12</b>	<b>0,5-1,5</b>	12	3,0	12,5	7,3	11,5
547	<b>ZO 13</b>	<b>1,0-1,5</b>	13	3,0	10,0	8,0	11,2
501	<b>ZO 14</b>	<b>1,0-1,5</b>	14	3,5	9,9	9,5	12,9



NR ART.	TYP	R [gr. ścianki profilu]	D [mm]	C [mm]	H [mm]	d1 [mm]	d2 [mm]
528	<b>ZO 15</b>	<b>1,0-2,5</b>	15	3,5	9,9	9,4	13,5
502	<b>ZO 16</b>	<b>1,0-1,5</b>	16	5,0	12,7	10,3	15,0
503	<b>ZO 18</b>	<b>1,0-1,5</b>	18	4,3	12,8	12,4	16,6
529	<b>ZO 19</b>	<b>1,0-1,5</b>	19	4,0	11,3	12,1	17,8
504	<b>ZO 20</b>	<b>1,0-1,5</b>	20	4,2	12,5	13,5	18,5
531	<b>ZO 21,3 (1/2")</b>	<b>2,5-3,5</b>	21,3	4,6	14,3	12,5	16,8
505	<b>ZO 22</b>	<b>1,0-2,0</b>	22	4,2	13,0	13,0	20,6
506	<b>ZO 25</b>	<b>1,0-2,0</b>	25	4,2	13,0	17,6	23,4
532	<b>ZO 26,9 (3/4")</b>	<b>2,0-3,2</b>	26,9	5,0	20,0	19,4	23,4
507	<b>ZO 27</b>	<b>1,0-2,0</b>	27	5,0	15,0	19,6	25,4
508	<b>ZO 28</b>	<b>1,0-2,0</b>	28	5,0	15,4	19,5	26,4
509	<b>ZO 30</b>	<b>1,0-2,0</b>	30	5,0	15,0	25,0	29,0
510	<b>ZO 32</b>	<b>1,0-2,0</b>	32	5,0	15,0	25,3	30,0
533	<b>ZO 33,7 (1")</b>	<b>2,5-3,2</b>	33,7	5,0	20,0	24,8	28,5
511	<b>ZO 35</b>	<b>1,0-2,0</b>	35	5,0	15,2	25,8	32,8
512	<b>ZO 38</b>	<b>1,5-2,5</b>	38	5,0	17,7	28,6	36,4
513	<b>ZO 40</b>	<b>1,5-2,5</b>	40	5,0	15,0	32,0	38,5
534	<b>ZO 42,4 (1 1/4")</b>	<b>1,5-3,6</b>	42,4	5,0	15,0	33,5	40,8
530	<b>ZO 45</b>	<b>1,0-2,5</b>	45	5,0	14,9	34,5	43,5
535	<b>ZO 48,3 (1 1/2")</b>	<b>2,0-3,6</b>	48,3	5,0	17,5	37,8	45,5
2183	<b>ZO 48,3 (1 1/2") 4</b>	<b>4,0</b>	48,3	5,0	17,5	37,8	41,6
515	<b>ZO 50</b>	<b>1,2-2,5</b>	50	5,0	18,0	42,5	48,5
539	<b>ZO 55</b>	<b>1,0-2,5</b>	55	4,8	18,5	46,3	54,1
516	<b>ZO 60</b>	<b>1,5-3,0</b>	60	5,0	19,5	50,9	58,4
536	<b>ZO 60,3(2")</b>	<b>2,0-3,6</b>	60,3	5,0	18,0	49,0	57,6
514	<b>ZO 65</b>	<b>2,5-4,0</b>	65	5,0	22,1	52,0	60,0
517	<b>ZO 70</b>	<b>1,5-4,0</b>	70	5,0	22,1	59,0	67,2
518	<b>ZO 76</b>	<b>1,5-2,5</b>	76	5,0	21,8	64,0	74,0
537	<b>ZO 76 (2 1/2")</b>	<b>3,0-4,0</b>	76,1	5,0	22,0	63,7	71,3
520	<b>ZO 80</b>	<b>1,0-4,0</b>	80	5,0	21,3	67,4	78,5
521	<b>ZO 90</b>	<b>1,0-2,5</b>	90	5,0	21,0	78,5	89,6
538	<b>ZO 90 (3")</b>	<b>3,0-5,0</b>	90	5,0	21,0	76,9	86,3
523	<b>ZO 102</b>	<b>1,0-5,0</b>	102	5,0	21,6	88,9	101,0
540	<b>ZO 108</b>	<b>3,0-5,0</b>	108	6,0	29,0	92,4	103,5
546	<b>ZO 114</b>	<b>3,0-5,0</b>	114	6,0	32,5	98,5	108,8
524	<b>ZO 120</b>	<b>2,0-4,0</b>	120	6,0	32,0	107,5	118,5
526	<b>ZO 130</b>	<b>2,0-5,0</b>	130	5,0	31,5	113,0	127,2
2100	<b>ZO 140</b>	<b>2,0-6,5</b>	140	6,0	33,5	124,0	136,3
2101	<b>ZO 150</b>	<b>2,0-7,0</b>	150,7	6,0	33,5	134,0	149,8
2102	<b>ZO 160</b>	<b>2,5-7,5</b>	160	6,0	34,0	142,0	153,0

Materiał: polietylen.

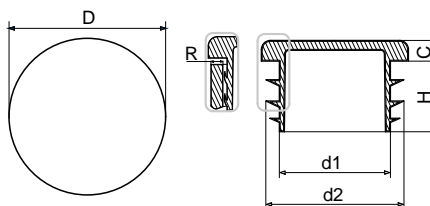
Standard Color

RAL 9005 7040 9010



**GRUPA ZO**
**Zaślepki do profili**
**Zaślepka okrągła do rury stalowej grubościenniej**

Inch round tube inserts / Stopfen fuer rundes Zollrohr / Заглушки для круглых дюймовых труб



NR ART.	TYP	R [gr. ścianki profilu]	D [mm]	C [mm]	H [mm]	d1 [mm]	d2 [mm]
531	<b>ZO 1/2"</b>	<b>2,5-3,5</b>	21,3	4,6	14,3	12,5	16,8
532	<b>ZO 3/4"</b>	<b>2,0-3,2</b>	26,9	5,0	20,0	19,4	23,4
533	<b>ZO 1"</b>	<b>2,5-3,2</b>	33,7	5,0	20,0	24,8	28,5
534	<b>ZO 1 1/4"</b>	<b>1,5-3,6</b>	42,4	5,0	15,0	33,5	40,8
535	<b>ZO 1 1/2"</b>	<b>2,0-3,6</b>	48,3	5,0	17,5	37,8	45,5
2183	<b>ZO 1 1/2" 4</b>	<b>4,0</b>	48,3	5,0	17,5	37,8	41,6
536	<b>ZO 2"</b>	<b>2,0-3,6</b>	60,3	5,0	19,8	49,7	56,8
537	<b>ZO 2 1/2"</b>	<b>3,0-4,0</b>	76,1	5,0	22,0	63,8	71,3
538	<b>ZO 3"</b>	<b>3,0-5,0</b>	90,2	5,0	21,0	76,6	86,5

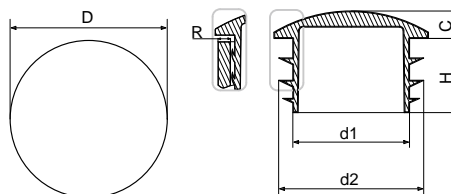
Materiał: polietylen.

Standard Color

RAL 9005 7040 9010


**GRUPA ZOR**
**Zaślepki do profili**
**Zaślepka soczewkowa do rury okrągłej**

Lenticular round tube plugs / Rundstopfen mit gewoelbtem Boden / Заглушки линзообразные для круглых труб



NR ART.	TYP	R [gr. ścianki profilu]	D [mm]	C [mm]	H [mm]	d1 [mm]	d2 [mm]
3009	<b>ZOR 16</b>	<b>1,0-2,0</b>	16,0	4,0	10,0	10,0	14,0
548	<b>ZOR 18</b>	<b>1,0-2,0</b>	18,0	5,0	12,0	13,3	16,8
541	<b>ZOR 20</b>	<b>1,0-2,0</b>	20,0	5,0	11,8	15,5	19,0
585	<b>ZOR 22</b>	<b>1,0-2,0</b>	22,0	5,0	12,0	16,3	20,7
542	<b>ZOR 25</b>	<b>1,0-2,0</b>	25,0	5,0	12,0	18,8	24,0



NR ART.	TYP	R [gr. ścianki profilu]	D [mm]	C [mm]	H [mm]	d1 [mm]	d2 [mm]
543	<b>ZOR 28</b>	<b>1,0-2,0</b>	28,0	5,0	14,9	19,5	26,3
525	<b>ZOR 30</b>	<b>1,2-2,5</b>	30,0	5,0	14,0	23,3	28,8
544	<b>ZOR 32</b>	<b>1,2-2,5</b>	32,0	5,0	14,6	26,3	30,2
545	<b>ZOR 40</b>	<b>1,5-2,5</b>	40,0	5,0	15,0	32,0	39,2

Materiał: polietylen.

Standard Color  
RAL 9005 7040 9010

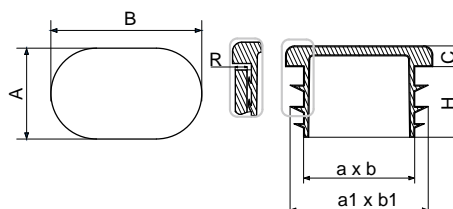


## GRUPA ZPOW

## Zaślepki do profili

### Zaślepka do rury owalnej

Oval tube inserts / Stopfen fuer Ovalrohr / Овальные заглушки



NR ART.	TYP	R [gr. ścianki profilu]	A x B [mm]	C [mm]	H [mm]	a x b [mm]	a1 x b1 [mm]
460	<b>ZPOW 15 x 30</b>	<b>1,5-2,0</b>	15 x 30	3,0	16,0	8,85 x 23,85	12,32 x 27,5
461	<b>ZPOW 20 x 30</b>	<b>1,0-2,0</b>	20 x 30	3,9	11,9	15,50 x 25,00	18,60 x 28,6
469	<b>ZPOW 20 x 38</b>	<b>1,5-2,0</b>	20 x 38	5,0	11,5	14,00 x 32,30	18,90 x 37,15
462	<b>ZPOW 20 x 40</b>	<b>1,5-2,0</b>	20 x 40	5,0	11,7	14,70 x 34,20	18,77 x 38,90
463	<b>ZPOW 30 x 50</b>	<b>1,5-2,0</b>	30 x 50	5,0	11,5	21,1 x 42,9	27,90 x 49,0
464	<b>ZPOW 30 x 60</b>	<b>1,2-3,0</b>	30 x 60	5,0	16,2	21,43 x 52,09	27,82 x 58,33

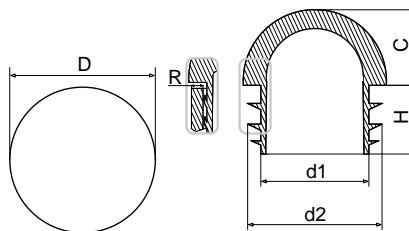
Materiał: polietylen.

Standard Color  
RAL 9005 7040 9010



## Zaślepka półkolistą do rury okrągłej

Semicircular round tube plugs / Stopfen fuer Rundrohr / Полукруглые заглушки для круглых труб



NR ART.	TYP	R [gr. ścianki profilu]	D [mm]	C [mm]	H [mm]	d1 [mm]	d2 [mm]
960	<b>ZORR 16</b>	<b>1,2-2,5</b>	16,0	7,3	12,0	10,0	14,8
553	<b>ZORR 20</b>	<b>1,5-2,5</b>	20,0	10,0	15,5	12,0	18,3
961	<b>ZORR 22</b>	<b>1,5-2,5</b>	22,0	10,8	16,2	16,2	19,6
962	<b>ZORR 25</b>	<b>1,5-2,5</b>	25,0	11,5	15,9	17,1	23,6
3016	<b>ZORR 30</b>	<b>1,5-3,0</b>	30,0	14,0	17,8	21	28,3
963	<b>ZORR 32</b>	<b>1,2-2,5</b>	32,0	16,0	20,0	26,3	30,2
3018	<b>ZORR 40</b>	<b>1,5-2,5</b>	40,0	20,0	14,8	31,9	38,6
551	<b>ZORR 42,4 (11/4")</b>	<b>3-5</b>	42,4	21,2	25,2	32,4	36,6
552	<b>ZORR 48,3 (11/2")</b>	<b>2-3,5</b>	48,3	24,1	25,0	38,2	46,1
554	<b>ZORR 50</b>	<b>1,5-2,5</b>	49,8	25,5	29,5	39,0	47,2
555	<b>ZORR 60</b>	<b>1,5-4,0</b>	60,3	30,1	37,5	49,0	57,5

Materiał: polietylen.

Standard Color

RAL 9005 7040 9010



## Osłona łbów wkrętów

Screw cover caps / Schutzkappe fuer Schraubenkopf/ Заглушка головки винта



NR ART.	TYP	D [mm]	D1 [mm]	H [mm]
3797	<b>OLW 9x6x3,5</b>	9	6	3,5
3798	<b>OLW 9,2x7x4</b>	9,2	7	4
3799	<b>OLW 10x6x4</b>	10	6	4
3800	<b>OLW 10,5x7x5</b>	10,5	7	5
3801	<b>OLW 12x7x4,2</b>	12	7	4,2
3802	<b>OLW 12x8,2x2,5</b>	12	8,2	2,5
3803	<b>OLW 12x9x2,5</b>	12	9	2,5
3804	<b>OLW 12x9x5</b>	12	9	5
3805	<b>OLW 14x9x4,7</b>	14	9	4,7
3806	<b>OLW 14x10,5x3,8</b>	14,0	10,5	3,8
3807	<b>OLW 14x11x3,8</b>	14,0	11	3,8
3808	<b>OLW 15x11,5x4</b>	15	11,5	4
3809	<b>OLW 16x12x5</b>	16	12	5
3810	<b>OLW 16x14,5x5</b>	16	14,5	5
3811	<b>OLW 16,5x15x6,7</b>	16,5	15	6,7
3812	<b>OLW 17x11,6x4</b>	17	11,6	4
3813	<b>OLW 17x12x3,6</b>	17	12	3,6
3814	<b>OLW 18x15x5,3</b>	18	15	5,3
3815	<b>OLW 19x15x5,7</b>	19	15	5,7
3816	<b>OLW 25x22x10</b>	25	22	10

Materiał: polietylen.

Standard Color  
RAL 9005





## GRUPA ZMW

## Zaślepki maskujące do wkrętów

Zaślepka maskująca do wkrętów z łbem z nacięciem typu „Pozidriv”

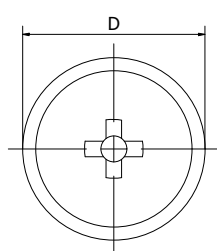
Zaślepka maskująca do wkrętów z łbem z nacięciem typu „Philips”

Zaślepka maskująca do wkrętów z gniazdem „Torx”

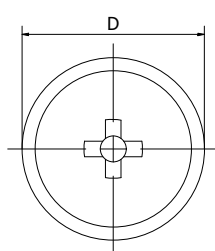
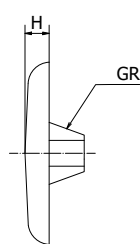
„Pozidriv” screw caps / Schutzkappe fuer Schrauben mit Schlitzschraube, TYP „Pozidriv” / Заглушка для винта с головкой „Позидрив”/

„Philips” screw caps / Schutzkappe mit Schlitzschraube, TYP „Philips” / Заглушка для винта с головкой „Philips” /

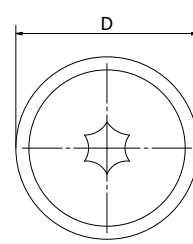
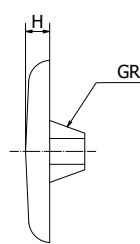
„Torx” screw caps / Schutzkappe fuer Schrauben mit Steckdose „Torx” / Заглушка для винта с гнездом „Torx”



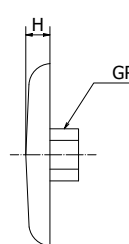
Pozidriv



Philips



Torx



NR ART.	TYP	D [mm]	H [mm]	Wielkość nacięcia Gr	Łeb, nacięcie TYPu
3817	<b>ZMW 8,1x1,7 PZ</b>	8,1	1,7	Gr. I	Pozidriv
3818	<b>ZMW 9x3,1 PZ</b>	9,0	3,1	Gr. II	Pozidriv
3819	<b>ZMW 12x1,7 PZ</b>	12,0	1,7	Gr. II	Pozidriv
3820	<b>ZMW 13x2,4 PZ</b>	13,0	2,4	Gr. III	Pozidriv
3821	<b>ZMW 15x2,4 PZ</b>	15,0	2,4	Gr. III	Pozidriv
3822	<b>ZMW 14x2,2 PZ</b>	14,0	2,2	Gr. IV	Pozidriv
3823	<b>ZMW 18,1x2,2 PZ</b>	18,1	2,2	Gr. IV	Pozidriv
3824	<b>ZMW 18,2x2,2 PZ</b>	18,2	2,2	Gr. V	Pozidriv
3825	<b>ZMW 12x2,2 PH</b>	12,0	2,2	Gr. II	Philips
3826	<b>ZMW 15x2 PH</b>	15,0	2,0	Gr. III	Philips
3827	<b>ZMW 12x2x10 Torx</b>	12,0	2,0	10,0	Torx
3828	<b>ZMW 12x2x15 Torx</b>	12,0	2,0	15,0	Torx
3829	<b>ZMW 12x2x20 Torx</b>	12,0	2,0	20,0	Torx
3830	<b>ZMW 13,5x21 Torx</b>	13,5	2,1	25,0	Torx
3831	<b>ZMW 15x2 Torx</b>	15,0	2,0	25,0	Torx
3832	<b>ZMW 18x2x25 Torx</b>	18,0	2,0	25,0	Torx
3833	<b>ZMW 16,5x2,2 Torx</b>	16,5	2,2	30,0	Torx
3834	<b>ZMW 18x2x40 Torx</b>	18,0	2,0	40,0	Torx

Materiał: polietylen.

Standard Color  
RAL 9005



PZ



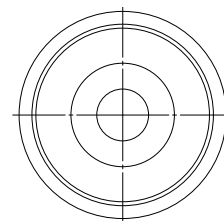
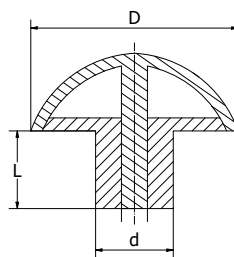
PH



TX

## Zaślepka maskująca do nitów

Rivet cover caps / Schutzkappe fuer Nieten / Заглушка декоративная для заклепок



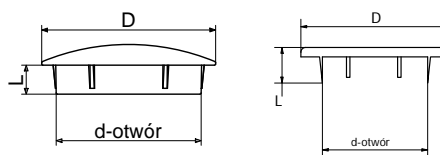
NR ART.	TYP	D [mm]	d [mm]	L [mm]
3835	<b>ZMN 8x2x1,5</b>	8	2,0	1,5
3836	<b>ZMN 12x2,6x5</b>	12	2,6	5,0
3837	<b>ZMN 13x2,6x4</b>	13	2,6	4,0
3838	<b>ZMN 13x3x4</b>	13	3,0	4,0
3839	<b>ZMN 13x3,2x4,2</b>	13	3,2	4,2
3840	<b>ZMN 13x4,5x10</b>	13	4,5	10,0
3841	<b>ZMN 13x3,9x10</b>	13	3,9	10,0
3842	<b>ZMN 14x5,2x10</b>	14	5,2	10,0
3843	<b>ZMN 15x2,6x4</b>	15	2,6	4,0
3844	<b>ZMN 15x3x5</b>	15	3,0	5,0
3845	<b>ZMN 15,8x3,9x8,8</b>	15,8	3,9	8,8
3846	<b>ZMN 18x3,0x2,0</b>	18	3,0	2,0
3847	<b>ZMN 18x3x7</b>	18	3,0	7,0

Materiał: polietylen.

Standard Color  
RAL 9005

## Zaślepka do otworu technologicznego

Hole plugs / Abdeckstopfen / Заглушки для технических отверстий



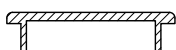
NR ART.	TYP	DO OTWORU d [mm]	D [mm]	L [mm]	KSZTAŁT ZAŚLEPKI
570	<b>ZDO 12 x 3</b>	<b>3,0</b>	12,0	6,0	G
583	<b>ZDO 8 x 4</b>	<b>4,0</b>	8,0	3,0	G
571	<b>ZDO 8 x 5</b>	<b>5,0</b>	8,0	5,0	G
572	<b>ZDO 10 x 6</b>	<b>6,0</b>	10,0	5,4	G
573	<b>ZDO 13 x 6</b>	<b>6,0</b>	13,0	5,4	G
574	<b>ZDO 10 x 7</b>	<b>7,0</b>	10,0	6,0	G
575	<b>ZDO 13 x 8</b>	<b>8,0</b>	13,0	6,0	G
576	<b>ZDO 13 x 9</b>	<b>9,0</b>	13,0	6,2	G
577	<b>ZDO 13 x 10</b>	<b>10,0</b>	13,0	6,3	G
964	<b>ZDO 13 x 10 x 4,5</b>	<b>10,0</b>	13,0	4,5	G
578	<b>ZDO 14 x 11</b>	<b>11,0</b>	14,0	6,3	G
579	<b>ZDO 15 x 12</b>	<b>12,0</b>	15,0	8,6	G
580	<b>ZDO 16 x 13</b>	<b>13,0</b>	16,0	6,9	G
3490	<b>ZDO 18x14</b>	<b>14,0</b>	18,0	7,0	G
581	<b>ZDO 18 x 15</b>	<b>15,0</b>	18,0	7,0	F
2103	<b>ZDO 19,5 x 15</b>	<b>15,0</b>	19,5	7,0	F
2104	<b>ZDO 20 x 17</b>	<b>17,0</b>	20,0	10,0	F
584	<b>ZDO 24 x 17</b>	<b>17,0</b>	24,5	6,0	G
582	<b>ZDO 24 x 20</b>	<b>20,0</b>	24,0	10,0	F
598	<b>ZDO 30 x 25</b>	<b>25,0</b>	30,0	5,0	F
599	<b>ZDO 36 x 30</b>	<b>30,0</b>	36,0	10,0	F

Uwaga:

G - Zaślepka ma soczewkowy kształt.



F - Zaślepka ma płaski kształt.



Materiał: polietylen.

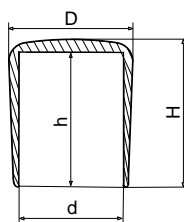
Standard Color

RAL 9005 7040 9010



## Zaślepka zewnętrzna na rurę okrągłą, pręt i gwint

Caps for round tubes / Kappen fuer Rundrohr / Наружные колпачки для круглых труб



NR ART.	TYP	d [mm]	H [mm]	h [mm]	D [mm]
549	<b>ZZO 3</b>	<b>2,95</b>	8,8	7,4	5,2
556	<b>ZZO 4</b>	<b>3,9</b>	8,9	7,5	5,0
3022	<b>ZZO 4/PCV *</b>	<b>3,9</b>	8,9	7,5	5,0
557	<b>ZZO 5</b>	<b>4,9</b>	11,5	9,2	6,8
558	<b>ZZO 6</b>	<b>5,9</b>	14,0	11,2	8,3
586	<b>ZZO 6/PCV *</b>	<b>5,9</b>	14,0	11,2	8,3
559	<b>ZZO 8</b>	<b>7,8</b>	15,4	11,9	11,2
587	<b>ZZO 8/PCV *</b>	<b>7,8</b>	15,4	11,9	11,2
3645	<b>ZZO 9,6/PCV *</b>	<b>9,6</b>	16,7	13,3	13,3
560	<b>ZZO 10</b>	<b>9,8</b>	16,7	13,3	13,2
588	<b>ZZO 10/PCV *</b>	<b>9,8</b>	16,7	13,3	13,2
561	<b>ZZO 12</b>	<b>11,8</b>	17,7	14,3	15,6
3019	<b>ZZO 12/PCV *</b>	<b>11,8</b>	17,7	14,3	15,6
562	<b>ZZO 14</b>	<b>13,7</b>	16,0	13,2	17,0
965	<b>ZZO 15</b>	<b>14,9</b>	17,0	13,4	18,6
563	<b>ZZO 16</b>	<b>15,9</b>	22,6	19,8	19,6
3230	<b>ZZO 16/PCV *</b>	<b>15,9</b>	22,6	19,8	19,6
564	<b>ZZO 18</b>	<b>17,9</b>	23,7	18,6	21,4
966	<b>ZZO 19</b>	<b>18,8</b>	23,2	19,2	22,3
565	<b>ZZO 20</b>	<b>19,8</b>	24,9	20,4	24,1
566	<b>ZZO 21</b>	<b>21,5</b>	27,1	21,3	23,0
967	<b>ZZO 22</b>	<b>21,8</b>	24,1	20,1	27,6
567	<b>ZZO 25</b>	<b>24,9</b>	27,6	22,8	27,8
3239	<b>ZZO 25/PCV *</b>	<b>24,9</b>	27,6	22,8	27,8
568	<b>ZZO 27</b>	<b>26,9</b>	30,3	25,3	29,0
968	<b>ZZO 28</b>	<b>27,9</b>	28,8	23,9	32,8
969	<b>ZZO 30</b>	<b>29,7</b>	29,2	24,2	34,6
3020	<b>ZZO 30/PCV *</b>	<b>29,7</b>	29,2	24,2	34,6
569	<b>ZZO 32</b>	<b>31,4</b>	30,7	24,5	36,3
3021	<b>ZZO 32/PCV *</b>	<b>31,4</b>	30,7	24,5	36,3
970	<b>ZZO 33,4</b>	<b>33,3</b>	29,7	24,3	39,6
971	<b>ZZO 34</b>	<b>33,9</b>	29,7	24,3	39,5



NR ART.	TYP	d [mm]	H [mm]	h [mm]	D [mm]
972	<b>ZZO 35</b>	<b>34,8</b>	29,7	24,3	40,6
973	<b>ZZO 54/PCV *</b>	<b>53,1</b>	34,3	25,5	57,5

Materiał: polietylen lub \*PCV.

Standard Color

RAL 9005 7040 9010

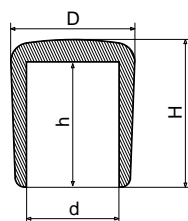


## GRUPA SZO

## Zaślepki do profili

### Stopka zewnętrzna na rury okrągłe o zwiększonej odporności/ PCV

Caps for round tubes with heightened resistance/ PCV / Kappen fuer Rundrohr mit hoeherer Bestaendigkeit / PCV / Наружные колпачки для круглых труб с повышенной стойкостью/PCV



NR ART.	TYP	d [mm]	H [mm]	h [mm]	D [mm]
465	<b>SZO 16</b>	<b>15,9</b>	25,0	20,0	19,0
466	<b>SZO 18</b>	<b>17,9</b>	27,0	22,0	22,0
467	<b>SZO 20</b>	<b>19,9</b>	30,0	24,0	26,0
468	<b>SZO 25</b>	<b>24,9</b>	36,0	29,5	32,0

Materiał: PCV.

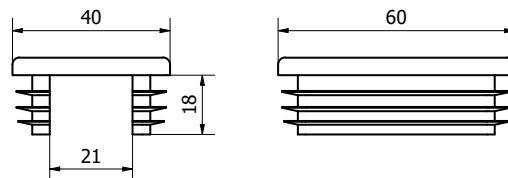
Standard Color

RAL 9005



**Zaślepka prostokątna z wycięciem pod słupki ogrodzeniowe z zagięciem**

Rectangular tube plugs with cutout for fence posts with a bend / Rechteckstopfen mit Ausschnitt fuer Zaunpfosten mit Biegung / Заглушка прямоугольная с вырезом для заборных столбов с внутренним загибом



NR ART.	TYP
3578	<b>ZP/WYC 40x60</b>

Materiał: polietylen.

Właściwości:

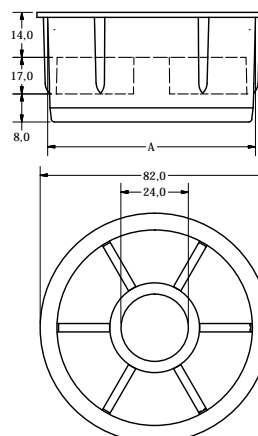
► przygotowane wycięcie pod słupki ogrodzeniowe z zagięciem.

Standard Color

RAL 9005 7040 9010

**Zaślepka/ Korek do gilz**

Core plugs / Stopfen/Stoepsel fuer Huelse / Заглушка/ пробка для гильз



NR ART.	TYP	A [mm]
3259	<b>KZMD-72</b>	72
3260	<b>KZMD-74</b>	74

Materiał: polipropylen.

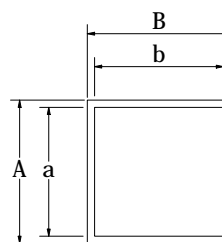
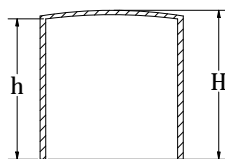
Standard Color

RAL 9005



**GRUPA NZKP**
**Nakładki zewnętrzne kwadratowe/ płaskie**
**Nakładka zewnętrzna kwadratowa/ płaska**

Square/ flat outside cap / quadratische Aussenkappe flach / Накладка квадратная наружная



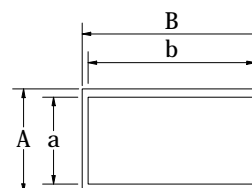
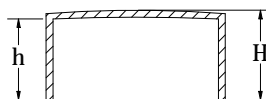
NR ART.	TYP	B x A [mm]	H [mm]	h [mm]	b x a [mm]
3689	<b>NZKP 20 x 20</b>	24,2x24,2	26,5	24,0	20,7x20,7
3690	<b>NZKP 25 x 25</b>	29,8x29,8	26,9	23,6	25,1x25,1
3691	<b>NZKP 30 x 30</b>	33,5x33,5	32,4	27,9	29,6x29,6
3692	<b>NZKP 40 x 40</b>	43,5x43,5	31,7	28,0	39,7x39,7
3693	<b>NZKP 45 x 45</b>	50,1x50,1	52,9	49,1	45,8x45,8
3694	<b>NZKP 50 x 50</b>	53,3x53,3	31,7	27,5	49,9x49,9

Materiał: polietylen.

 Standard Color  
RAL 9005

**GRUPA NZPP**
**Nakładki zewnętrzne prostokątne/ płaskie**
**Nakładka zewnętrzna prostokątna/ płaska**

Rectangular/ flat outside caps / Aussenkappe rechteckig flach / Накладка прямоугольная наружная



NR ART.	TYP	B x A [mm]	H [mm]	h [mm]	b x a [mm]
3640	<b>NZPP 30 x 5</b>	34,5x9,7	19,6	17,0	30,3x5,3
3695	<b>NZPP 30 x 15</b>	32,1x17,9	24,4	22,3	29,3x14,6
3696	<b>NZPP 40 x 20</b>	42,4x23,3	10,2	7,4	39,7x20,1
3697	<b>NZPP 40 x 25</b>	45,0x30,0	53,4	49,7	40,9x25,4
3698	<b>NZPP 40 x 30</b>	45,1x35,1	53,6	49,7	40,7x30,6

Materiał: polietylen.

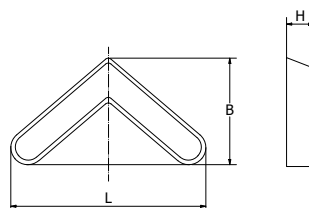
 Standard Color  
RAL 9005


## GRUPA NKR

## Nakładki na kątownik

## Nakładka na kątownik regału

Angle caps for rack / Kappe fuer Regalwinkel / Накладка на уголок



NR ART.	TYPE	Grubość kątownika [mm]	L [mm]	B [mm]	H [mm]
3699	<b>NKR 25 x 25</b>	1,5-2,0	42,6	26,6	11,5
3700	<b>NKR 30 x 30</b>	1,0-2,5	37,4	27,5	10,0
3701	<b>NKR 36 x 36</b>	1,5-2,5	58,5	34,6	11,3
3702	<b>NKR 40 x 40</b>	1,5-3,0	62,9	36,2	12,0

Materiał: polietylen.

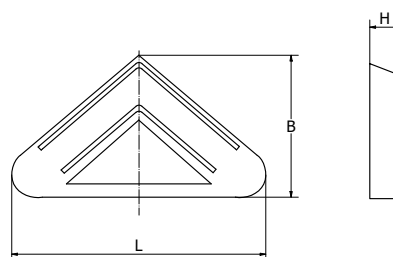
Standard Color  
RAL 9005

## GRUPA NKRU

## Nakładki na kątownik

## Nakładka uniwersalna na kątownik

Universal angle caps / Kappe universal fuer Winkel / Накладка универсальная на уголок



NR ART.	TYP	B [mm]	L [mm]	H [mm]
3703	<b>NKRU 35 x 35</b>	<b>35</b>	57	12

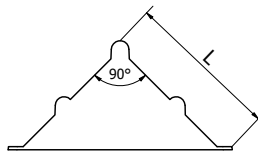
Materiał: polietylen.

Standard Color  
RAL 9005



## Narożnik ochronny wzmocniony do zabezpieczenia płyt meblowych

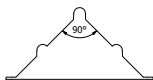
Strengthened corner protectors to protect furniture boards / Schutzzecke verstaerkt zur Sicherung der Moebelplatten / Защитная накладка на углы плиты



NR ART.	TYP	B [mm]	L [mm]
3704	<b>NOW 2-3/A</b>	2-3	50
3705	<b>NOW 3-4/30/A</b>	3-4	50
3706	<b>NOW 3-4/40/A</b>	3-4	50
4085	<b>NOW 4/B</b>	4	47
3707	<b>NOW 4-5/A</b>	4-5	50
4086	<b>NOW 5/B</b>	5	47
3708	<b>NOW 5-6/A</b>	5-6	50
4087	<b>NOW 6/B</b>	6	47
3709	<b>NOW 7-8/A</b>	7-8	50
4073	<b>NOW 8/B</b>	8	47
3710	<b>NOW 9-10/A</b>	9-10	50
3711	<b>NOW 11-12/A</b>	11-12	50
3712	<b>NOW 15-16/A</b>	15-16	50
3713	<b>NOW 18/A</b>	18	50
3714	<b>NOW 19-20/A</b>	19-20	50
3715	<b>NOW 21-22/A</b>	21-22	50
3716	<b>NOW 25/A</b>	25	50
3717	<b>NOW 25-26/A</b>	25-26	50
3718	<b>NOW 28,5-30/A</b>	28,5-30	50
3719	<b>NOW 32-33/A</b>	32-33	50
3720	<b>NOW 39-40/A</b>	39-40	50
4110	<b>NOW40/B</b>	40	60
3721	<b>NOW 49-50/A</b>	49-50	50

Uwaga:

**A - posiada środkowe wzmocnienie boków.**



**B - nie posiada środkowego wzmocnienia boków.**



Materiał: polipropylen.

Standard Color  
RAL 9005





# Maskownice śrub i nakrętek

EN: Masking caps

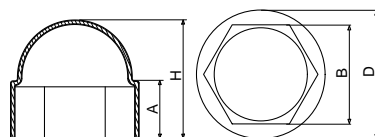
DE: Schutzkappe fuer Schrauben

RU: Маскировочные колпачки



## Maskownica śruby i nakrętki

Bolt and nut caps / Schutzkappe fuer Schrauben / Маскировочные колпачки для болтов и гаек



NR ART.	TYP	GWINT	B [mm]	D [mm]	H [mm]	A [mm]	KLUCZ	
600	<b>MS M5</b>	<b>M5</b>	7,9	10,6	9,5	6,0	8	
601	<b>MS M6</b>	<b>M6</b>	9,9	13,2	13,4	7,3	10	
602	<b>MS M8</b>	<b>M8</b>	12,9	17,6	16,5	8,7	13	
603	<b>MS M10</b>	<b>M10</b>	16,9	21,6	20,3	10,1	17	
604	<b>MS M12</b>	<b>M12</b>	18,9	23,6	21,9	11,4	19	
605	<b>MS M14</b>	<b>M14</b>	21,9	27,4	24,2	12,5	22	
606	<b>MS M16</b>	<b>M16</b>	23,9	29,6	27,2	14,0	24	
607	<b>MS M18</b>	<b>M18</b>	26,5	33,3	30,3	17,4	27	
608	<b>MS M20</b>	<b>M20</b>	29,0	36,5	33,5	18,0	30	
609	<b>MS M22</b>	<b>M22</b>	31,3	38,9	36,0	20,0	32	
610	<b>MS M24</b>	<b>M24</b>	34,5	43,9	39,3	20,2	36	
611	<b>MS M27 H60/A *</b>	<b>M27</b>	<b>Niestandardowy kształt. Rysunek techniczny str. 75.</b>					
612	<b>MS M30</b>	<b>M30</b>	45,8	56,0	51,3	24,8	46	
613	<b>MS M33</b>	<b>M33</b>	48,7	59,5	56,2	28,3	50	
614	<b>MS M36</b>	<b>M36</b>	54,1	66,0	58,0	29,2	55	
615	<b>MS M39</b>	<b>M39</b>	59,5	72,0	61,0	34,6	60	
616	<b>MS M42</b>	<b>M42</b>	64,0	76,6	63,1	36,6	64	
617	<b>MS M45</b>	<b>M45</b>	68,4	84,0	88,4	34,5	70	

Materiał: polietylen.

Standard Color

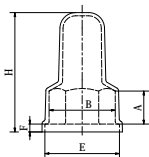
RAL 9005 7040 9010



## Maskownica śruby i nakrętki o wydłużonym kształcie

Bolt and nut elongated cap / Schutzkappe fuer Schrauben / Маскировочный колпачок для болтов и гаек, удлинённый

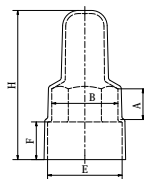
## TYP: A



NR ART.	TYP
397	MS M12 H44/A
3134	MS M14 H28/A
340	MS M16 H53/A
3203	MS M18 H58/A
2175	MS M22 H70/A *
382	MS M24 H70/A
611	MS M27 H60/A
384	MS M27 H80/A
344	MS M36 H110/A *

Miejsce na podkładkę.

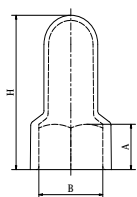
## TYP: B



NR ART.	TYP
398	MS M12 H54/B 2 x nakrętki
342	MS M16 H66/B 2 x nakrętki
3204	MS M18 H73/B 2 x nakrętki
381	MS M20 H88/B 2 x nakrętki
343	MS M22 H88/B 2 x nakrętki *
383	MS M24 H90/B 2 x nakrętki
385	MS M27 H100/B 2 x nakrętki
345	MS M36 H138/B 2 x nakrętki *

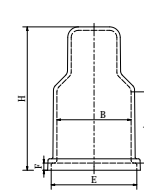
Miejsce na podkładkę.

## TYP: C



NR ART.	TYP
380	MS M20/C H60
3215	MS M20/C H70

## TYP: D



NR ART.	TYP
386	MS M30/D H100 2 x nakrętki

Miejsce na podkładkę.

NR ART.	TYP	GWINT	B [mm]	H [mm]	A [mm]	E [mm]	F [mm]	KLUCZ
397	MS M12 H44/A	M12	18,9	44,0	11,4	26,0	2,9	19
398	MS M12 H54/B 2 x nakrętki	M12	18,9	54,0	11,4	26,0	13,0	19
3134	MS M14 H28/A	M14	21,9	28,0	14,0	34,5	8,4	22
340	MS M16 H53/A	M16	24,2	53,0	16,3	33,0	4,0	24
342	MS M16 H66/B 2 x nakrętki	M16	24,2	66,0	16,3	33,0	17,0	24
3203	MS M18 H58/A	M18	26,5	58,0	21,0	33,4	4,0	27
3204	MS M18 H73/B 2 x nakrętki	M18	26,5	73,0	21,0	36,5	19,0	27
380	MS M20 H60/C	M20	29,3	65,0	19,0	-	-	30
3215	MS M20/H70/C	M20	29,3	75	29	-	-	30
381	MS M20 H88/B 2 x nakrętki	M20	29,3	88,0	19,0	35,5	21,5	30
2175	MS M22/A H70 *	M22	32,3	70,0	21,5	42,0	4,0	32
343	MS M22 H88/B 2 x nakrętki *	M22	32,3	88,0	21,5	42,0	22,0	32
382	MS M24 H70/A	M24	35,2	75,0	21,0	46,6	5,0	36
383	MS M24 H90/B 2 x nakrętki	M24	35,2	94,0	21,0	46,6	24,0	36
611	MS M27 H60/A	M27	40,0	60,0	24,0	51,3	6,0	41
384	MS M27 H80/A	M27	39,9	83,0	24,0	51,3	6,0	41
385	MS M27 H100/B 2 x nakrętki	M27	39,9	99,5	24,0	51,3	27,0	41
386	MS M30 H100/D 2 x nakrętki	M30	51,5	99,5	51,0	59,0	5,0	46
344	MS M36 H110/A *	M36	55,5	110,0	33,6	69,0	6,0	55
345	MS M36 H138/B 2 x nakrętki *	M36	55,5	138,0	33,6	69,0	33,0	55

Materiał: polietylen.

\* Towar w przygotowaniu.

Właściwości:

▶ odporne na promieniowanie UV.

Zastosowanie:

▶ skuteczna i trwała ochrona przed niekorzystnymi warunkami atmosferycznymi.

▶ montaż na ekranach wyciszających, barierach ochronnych, lampach oświetleniowych.

Standard Color

RAL 9005 7040 9010





# Wkładki gwintowane

## Pokręta

## Stopki regulacyjne

## Uchwyty

EN: Adjusting feet / Hand knobs / Threaded inserts / Handles

DE: Justierfuesse / Sterngriffe / Gewindestopfen / Griffe

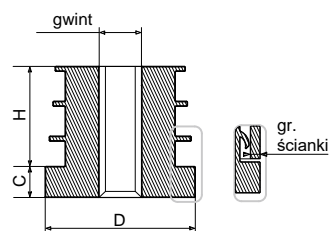
RU: Регулировочные ножки / Маховики/Резьбовые вкладыши





## Wkładka gwintowana okrągła PA

Round threaded tube inserts / Gewindestopfen fuer Rundrohre/ Вкладыш круглый с резьбой



NR ART.	TYP	GWINT	D [mm]	GR. ŚCIANKI [mm]	H [mm]	C [mm]
3274	<b>WGOT 20 M6</b>	<b>M6</b>	20	1,0-1,25	20,0	6,2
3275	<b>WGOT 20 M6</b>	<b>M6</b>	20	1,5	20,0	6,2
700	<b>WGOT 20 M8</b>	<b>M8</b>	20	1,0-1,25	20,0	6,2
701	<b>WGOT 20 M8</b>	<b>M8</b>	20	1,5	20,0	6,2
702	<b>WGOT 20 M10</b>	<b>M10</b>	20	1,0-1,25	20,0	6,2
703	<b>WGOT 20 M10</b>	<b>M10</b>	20	1,5	20,0	6,2
704	<b>WGOT 25 M8</b>	<b>M8</b>	25	1,0-1,25	20,0	6,2
705	<b>WGOT 25 M8</b>	<b>M8</b>	25	1,5	20,0	6,2
706	<b>WGOT 25 M10</b>	<b>M10</b>	25	1,0-1,25	20,0	6,2
707	<b>WGOT 25 M10</b>	<b>M10</b>	25	1,5	20,0	6,2
708	<b>WGOT 30 M8</b>	<b>M8</b>	30	1,0-1,25	20,0	6,2
709	<b>WGOT 30 M8</b>	<b>M8</b>	30	1,5	20,0	6,2
710	<b>WGOT 30 M8</b>	<b>M8</b>	30	2,0	20,0	6,2
711	<b>WGOT 30 M10</b>	<b>M10</b>	30	1,0-1,25	20,0	6,2
712	<b>WGOT 30 M10</b>	<b>M10</b>	30	1,5	20,0	6,2
713	<b>WGOT 30 M10</b>	<b>M10</b>	30	2,0	20,0	6,2
714	<b>WGOT 32 M8</b>	<b>M8</b>	32	1,0-1,2	20,0	6,2
715	<b>WGOT 32 M10</b>	<b>M10</b>	32	1,0-1,2	20,0	6,2
720	<b>WGOT 40 M8</b>	<b>M8</b>	40	1,0-1,5	20,0	6,2
721	<b>WGOT 40 M8</b>	<b>M8</b>	40	2,0	20,0	6,2
724	<b>WGOT 40 M10</b>	<b>M10</b>	40	1,0-1,5	20,0	6,2
725	<b>WGOT 40 M10</b>	<b>M10</b>	40	2,0	20,0	6,2

Uwaga: możliwość wykonania gwintu M6.

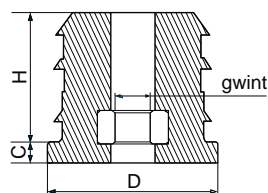
Materiał: poliamid.

Standard Color  
RAL 9005



**Wkładka gwintowana okrągła z gwintem metalowym**

Round tube insert with metal thread / Gewindestopfen rund mit Metallgewinde / Вкладыш круглый с металлической резьбой



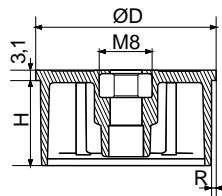
NR ART.	TYP	GWINT	D [mm]	GR. ŚCIANKI [mm]	H [mm]	C [mm]
779	<b>WGOM25 M8</b>	<b>M8</b>	25	1,5-2,0	25,0	5
780	<b>WGOM30 M8</b>	<b>M8</b>	30	1,5	25,5	4
781	<b>WGOM30 M10</b>	<b>M10</b>	30	1,5	25,5	4
782	<b>WGOM32 M8</b>	<b>M8</b>	32	1,5	25,5	4
783	<b>WGOM32 M10</b>	<b>M10</b>	32	1,5	25,5	4
784	<b>WGOM35 M8</b>	<b>M8</b>	35	1,5	25,5	4
785	<b>WGOM35 M10</b>	<b>M10</b>	35	1,5	25,5	4
786	<b>WGOM40 M8</b>	<b>M8</b>	40	1,2-1,5	25,0	5
4058	<b>WGOM40 M8/ HDPE*</b>	<b>M8</b>	40	2,0	25,0	5
787	<b>WGOM40 M10</b>	<b>M10</b>	40	1,5	25,0	5
798	<b>WGOM40 M10</b>	<b>M10</b>	40	2,0-2,5	25,0	5
4064	<b>WGOM40 M10/ HDPE*</b>	<b>M10</b>	40	2,0	25,0	5

 Materiał: poliamid  
 \* polietylen.

 Standard Color  
 RAL 9005


## Wkład wbijany do rury okrągłej z nakrętką M8

Insert bushing with M8 nut / Buchse fuer Rundrohr mit Mutter M8 / Вкладыш втискиваемый для круглой трубы с гайкой M8



NR ART.	TYP	R [gr. ścianki(mm)]	D [mm]	H [mm]	UWAGA
T080	<b>WW 40 M8 1,0-1,2</b>	1,0-1,2	40,0	24,0	Nakrętka M8
T081	<b>WW 40 M8 1,5</b>	1,5	40,0	24,0	Nakrętka M8
T082	<b>WW 50 M8 1,0</b>	1,0	50,0	24,0	Nakrętka M8
T083	<b>WW 50 M8 1,2</b>	1,2	50,0	24,0	Nakrętka M8
T084	<b>WW 50 M8 1,5</b>	1,5	50,0	24,0	Nakrętka M8
T085	<b>WW 60 M8 1,0</b>	1,0	60,0	24,0	Nakrętka M8
2182	<b>WW 60 M8 1,2</b>	1,2	60,0	24,0	Nakrętka M8
T375	<b>WW 60 M8 1,5</b>	1,5	60,0	24,0	Nakrętka M8

Materiał: polipropylen.

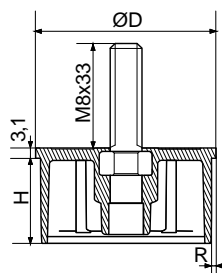
Właściwości:

- ▶ podczas produkcji nóg meblowych wkład wbijany pozwala na pominięcie procesu spawania metalowego talarka wewnątrz rury.

Standard Color  
RAL 9005

## Wkład wbijany do rury okrągłej ze śrubą M8

Insert bushing with M8 bolt / Buchse fuer Rundrohr mit Schraube M8 / Вкладыш втискиваемый для круглой трубы с болтом M8



NR ART.	TYP	R [gr. ścianki profilu]	D [mm]	H [mm]	UWAGA
T086	<b>WW 40 M8x33 1,0-1,2</b>	1,0-1,2	40,0	24,0	Gwint M8x33
T087	<b>WW 40 M8x33 1,5</b>	1,5	40,0	24,0	Gwint M8x33
T088	<b>WW 50 M8x33 1,0</b>	1,0	50,0	24,0	Gwint M8x33
T089	<b>WW 50 M8x33 1,2</b>	1,2	50,0	24,0	Gwint M8x33
T090	<b>WW 50 M8x33 1,5</b>	1,5	50,0	24,0	Gwint M8x33
T330	<b>WW 60 M8x33 1,0</b>	1,0	60,0	24,0	Gwint M8x33

NR ART.	TYP	R [gr. ścianki profilu]	D [mm]	H [mm]	UWAGA
T091	<b>WW 60 M8x33 1,2</b>	1,2	60,0	24,0	Gwint M8x33
T376	<b>WW 60 M8x23 1,5</b>	1,5	60,0	24,0	Gwint M8x23

Materiał: polipropylen.

Właściwości:

► podczas produkcji nóżek meblowych wkład wbijany pozwala na pominięcie procesu spawania metalowej talarki wewnątrz rury.

Standard Color  
RAL 9005

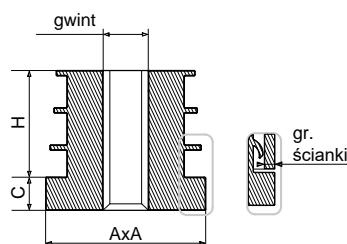


**GRUPA WGKT**

**Wkładki gwintowane**

### Wkładka gwintowana kwadratowa PA

Square threaded tube inserts PA / Gewindestopfen fuer Quadratrohr PA / Вкладыш квадратный с резьбой PA



NR ART.	TYP	GWINT	AxA [mm]	GR. ŚCIANKI [mm]	H [mm]	C [mm]
3273	<b>WGKT 20 M6</b>	<b>M6</b>	20x20	1,0-1,25	20,0	6,2
3267	<b>WGKT 20 M6</b>	<b>M6</b>	20x20	1,5	20,0	6,2
730	<b>WGKT 20 M8</b>	<b>M8</b>	20x20	1,0-1,25	20,0	6,2
731	<b>WGKT 20 M8</b>	<b>M8</b>	20x20	1,5	20,0	6,2
732	<b>WGKT 20 M10</b>	<b>M10</b>	20x20	1,0-1,25	20,0	6,2
733	<b>WGKT 20 M10</b>	<b>M10</b>	20x20	1,5	20,0	6,2
734	<b>WGKT 25 M8</b>	<b>M8</b>	25x25	1,0-1,25	20,0	6,2
735	<b>WGKT 25 M8</b>	<b>M8</b>	25x25	1,5	20,0	6,2
736	<b>WGKT 25 M10</b>	<b>M10</b>	25x25	1,0-1,25	20,0	6,2
737	<b>WGKT 25 M10</b>	<b>M10</b>	25x25	1,5	20,0	6,2
738	<b>WGKT 30 M8</b>	<b>M8</b>	30x30	1,0-1,25	20,0	6,2
739	<b>WGKT 30 M8</b>	<b>M8</b>	30x30	1,5	20,0	6,2
740	<b>WGKT 30 M8</b>	<b>M8</b>	30x30	2,0	20,0	6,2
741	<b>WGKT 30 M10</b>	<b>M10</b>	30x30	1,0-1,25	20,0	6,2
742	<b>WGKT 30 M10</b>	<b>M10</b>	30x30	1,5	20,0	6,2
743	<b>WGKT 30 M10</b>	<b>M10</b>	30x30	2,0	20,0	6,2
750	<b>WGKT 40 M8</b>	<b>M8</b>	40x40	1,0-1,5	20,0	6,2
751	<b>WGKT 40 M8</b>	<b>M8</b>	40x40	2,0	20,0	6,2
754	<b>WGKT 40 M10</b>	<b>M10</b>	40x40	1,0-1,5	20,0	6,2
755	<b>WGKT 40 M10</b>	<b>M10</b>	40x40	2,0	20,0	6,2

Uwaga: możliwość wykonania gwintu M6.

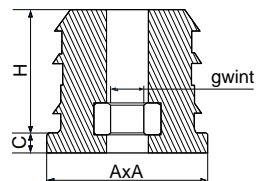
Materiał: poliamid.

Standard Color  
RAL 9005



**Wkładka kwadratowa z gwintem metalowym składana/ wzmocniona PA**

Square threaded tube inserts with metal thread/reinforced PA / Gewindestopfen fuer Quadratrohr mit Metallgewinde/zusammenklappbar PA / Вкладыш квадратный с металлической резьбой / усиленный PA



NR ART.	TYP	GWINT	AxA [mm]	GR. ŚCIANKI [mm]	H [mm]	C [mm]
760	<b>WGKM 30 M8</b>	<b>M8</b>	30x30	1,2-2,0	30,0	5,0
761	<b>WGKM 30 M10</b>	<b>M10</b>	30x30	1,2-2,0	30,0	5,0
762	<b>WGKM 40 M8</b>	<b>M8</b>	40x40	1,5-2,0	30,0	5,0
763	<b>WGKM 40 M10</b>	<b>M10</b>	40x40	1,5-2,0	30,0	5,0

Materiał: poliamid.

Uwaga:

► w komplecie nakrętka metalowa do samodzielnego montażu.

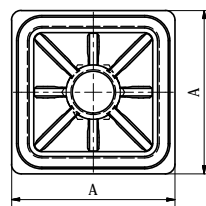
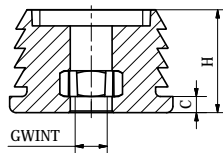
Standard Color

RAL 9005



**Wkładka kwadratowa z gwintem metalowym**

Square threaded insert / Gewindestopfen fuer Quadratrohr mit Metallgewinde / Вкладыш квадратный с металлической резьбой



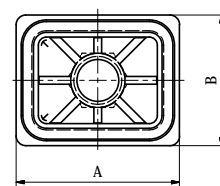
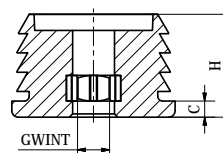
NR ART.	TYP	GWINT	A x A [mm]	Gr. ścianki [mm]	H [mm]	C [mm]
3262	<b>WGKM/WN 50 M10</b>	<b>M10</b>	50x50	2,0	26,5	5

Materiał: polietylen

 Standard Color  
 RAL 9005

**Wkładka prostokątna z gwintem metalowym**

Rectangular threaded insert / Gewindestopfen fuer Rechteckrohr mit Metallgewinde / Вкладыш прямоугольный с металлической резьбой



NR ART.	TYP	GWINT	AxB [mm]	Gr. ścianki [mm]	H [mm]	C [mm]
3263	<b>WGPM/WN 40x50 M10</b>	<b>M10</b>	40x50	2,0	26,5	5

Materiał: poliamid.

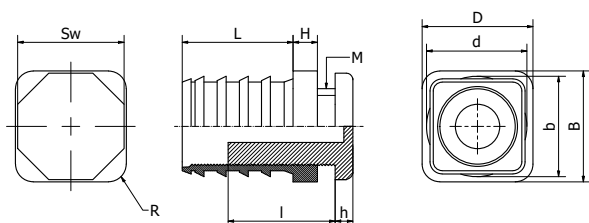
 Standard Color  
 RAL 9005


## Regulator wysokości

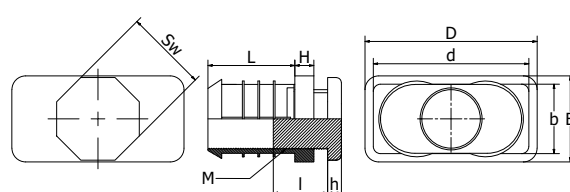
Height adjuster / Höhenversteller / Регулятор высоты



Kwadrat



Prostokąt



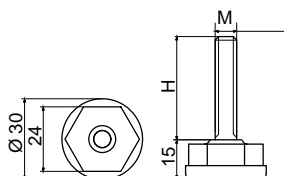
NR ART.	TYP	WYMIAR RURY DxB	GR. ŚCIANKI [mm]	H [mm]	dx b [mm]	L [mm]	Śruba M x l x h [mm]	SW	PROMIEŃ
3771	<b>RW 20x20</b>	<b>20x20</b>	1,0-2,0	5,0	18,6x18,6	17,0	10x24x4	20	
3772	<b>RW 25x25</b>	<b>25x25</b>	1,0-2,0	5,5	23,3x23,3	25,0	16x26x6	27	
3773	<b>RW 25x25/ R6</b>	<b>25x25</b>	1,0-2,0	5,5	23,3x23,3	25,0	16x26x6	27	R6
3774	<b>RW 30x30</b>	<b>30x30</b>	1,0-2,0	5,5	28,6x28,6	23,0	20x25x6	27	
3775	<b>RW 30x30/ R6</b>	<b>30x30</b>	1,0-2,0	5,5	28,6x28,6	23,0	20x25x6	27	R6
3776	<b>RW 35x35</b>	<b>35x35</b>	1,5	5,0	32,5x32,5	29,2	22x20x5	28	
3777	<b>RW 40x40</b>	<b>40x40</b>	2,0	5,0	37,0x37,0	29,0	22x20x5	28	
3778	<b>RW 45x45</b>	<b>45x45</b>	1,5-2,0	5,0	42,0x42,0	29,0	30x28x5	41	
3779	<b>RW 30x20</b>	<b>30x20</b>	1,0-2,0	5,0	28,5x18,0	32,0	12x27x5	20	
3780	<b>RW 40x20</b>	<b>40x20</b>	1,5	5,0	39,5x17,5	32,0	12x27x5	20	
3781	<b>RW 40x30</b>	<b>40x30</b>	1,0-2,0	5,0	38,5x28,5	32,0	22x30x5	28	
3782	<b>RW 40x30/ Ścianka 3,0</b>	<b>40x30</b>	3,0	5,0	35,0x25,0	32,0	22x30x5	28	
3783	<b>RW 50x20</b>	<b>50x20</b>	1,0-2,0	5,0	48,5x18,5	32,0	12x30x5	20	
3784	<b>RW 60x30</b>	<b>60x30</b>	1,0-2,0	5,0	58,5x28,5	32,0	22x47, 5x5	27	

Materiał: poliamid.

Standard Color  
RAL 9005

## Stopka regulacyjna Ø30

Adjustable feet / Justierfuss / Регулируемые ножки



NR ART.	TYP	STOPKA	M GWINT	H [mm]
620	<b>SR-01 Ø30 M8 x 15</b>	<b>Ø30</b>	<b>M8</b>	15
621	<b>SR-01 Ø30 M8 x 20</b>	<b>Ø30</b>	<b>M8</b>	20
622	<b>SR-01 Ø30 M8 x 25</b>	<b>Ø30</b>	<b>M8</b>	25
623	<b>SR-01 Ø30 M8 x 30</b>	<b>Ø30</b>	<b>M8</b>	30
624	<b>SR-01 Ø30 M8 x 35</b>	<b>Ø30</b>	<b>M8</b>	35
625	<b>SR-01 Ø30 M8 x 40</b>	<b>Ø30</b>	<b>M8</b>	40
626	<b>SR-01 Ø30 M8 x 45</b>	<b>Ø30</b>	<b>M8</b>	45
627	<b>SR-01 Ø30 M8 x 50</b>	<b>Ø30</b>	<b>M8</b>	50
628	<b>SR-01 Ø30 M8 x 60</b>	<b>Ø30</b>	<b>M8</b>	60
629	<b>SR-01 Ø30 M8 x 65</b>	<b>Ø30</b>	<b>M8</b>	65
630	<b>SR-01 Ø30 M8 x 105</b>	<b>Ø30</b>	<b>M8</b>	105
640	<b>SR-01 Ø30 M8 x 115</b>	<b>Ø30</b>	<b>M8</b>	115
631	<b>SR-01 Ø30 M10 x 15</b>	<b>Ø30</b>	<b>M10</b>	15
632	<b>SR-01 Ø30 M10 x 20</b>	<b>Ø30</b>	<b>M10</b>	20
633	<b>SR-01 Ø30 M10 x 25</b>	<b>Ø30</b>	<b>M10</b>	25
634	<b>SR-01 Ø30 M10 x 30</b>	<b>Ø30</b>	<b>M10</b>	30
635	<b>SR-01 Ø30 M10 x 35</b>	<b>Ø30</b>	<b>M10</b>	35
636	<b>SR-01 Ø30 M10 x 40</b>	<b>Ø30</b>	<b>M10</b>	40
637	<b>SR-01 Ø30 M10 x 45</b>	<b>Ø30</b>	<b>M10</b>	45
641	<b>SR-01 Ø30 M10 x 55</b>	<b>Ø30</b>	<b>M10</b>	55
639	<b>SR-01 Ø30 M10 x 60</b>	<b>Ø30</b>	<b>M10</b>	60
642	<b>SR-01 Ø30 M10 x 105</b>	<b>Ø30</b>	<b>M10</b>	105

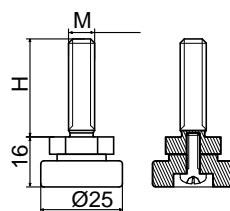
Materiał: polipropylen.

Uwaga: różne długości śruby M8 i M10.

Standard Color  
RAL 9005

## Stopka regulacyjna – obrotowa skręcana Ø25

Non-tilt screwed adjustable feet (rotary base) / Justierfuss mit Stellschraube (drehbar Fuß) / Регулируемые ножки оборотные скручиваемые



NR ART.	TYP	STOPKA	M GWINT	H [mm]
765	<b>SR-02 Ø25 M8 x 20</b>	<b>Ø25</b>	<b>M8</b>	20
766	<b>SR-02 Ø25 M8 x 30</b>	<b>Ø25</b>	<b>M8</b>	30
767	<b>SR-02 Ø25 M8 x 40</b>	<b>Ø25</b>	<b>M8</b>	40
768	<b>SR-02 Ø25 M10 x 20</b>	<b>Ø25</b>	<b>M10</b>	20
769	<b>SR-02 Ø25 M10 x 30</b>	<b>Ø25</b>	<b>M10</b>	30
770	<b>SR-02 Ø25 M10 x 40</b>	<b>Ø25</b>	<b>M10</b>	40

Materiał: polipropylen.

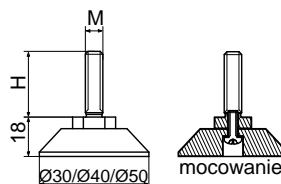
Uwaga: różne długości śruby M8 i M10.

Standard Color  
RAL 9005



## Stopka regulacyjna – obrotowa skręcana Ø30/Ø40/Ø50

Non-tilt screwed adjustable feet (rotary base) / Justierfuss mit Stellschraube (drehbar Fuß) / Регулируемые ножки оборотные скручиваемые



NR ART.	TYP	STOPKA	M GWINT	H [mm]
880	<b>SR-03 Ø30 M8 x 20</b>	<b>Ø30</b>	<b>M8</b>	20
881	<b>SR-03 Ø30 M8 x 30</b>	<b>Ø30</b>	<b>M8</b>	30
882	<b>SR-03 Ø30 M8 x 40</b>	<b>Ø30</b>	<b>M8</b>	40
883	<b>SR-03 Ø30 M8 x 50</b>	<b>Ø30</b>	<b>M8</b>	50
771	<b>SR-03 Ø40 M8 x 20</b>	<b>Ø40</b>	<b>M8</b>	20





NR ART.	TYP	STOPKA	M GWINT	H [mm]
772	<b>SR-03 Ø40 M8 x 30</b>	<b>Ø40</b>	<b>M8</b>	30
773	<b>SR-03 Ø40 M8 x 40</b>	<b>Ø40</b>	<b>M8</b>	40
774	<b>SR-03 Ø40 M8 x 50</b>	<b>Ø40</b>	<b>M8</b>	50
775	<b>SR-03 Ø50 M8 x 20</b>	<b>Ø50</b>	<b>M8</b>	20
776	<b>SR-03 Ø50 M8 x 30</b>	<b>Ø50</b>	<b>M8</b>	30
777	<b>SR-03 Ø50 M8 x 40</b>	<b>Ø50</b>	<b>M8</b>	40
778	<b>SR-03 Ø50 M8 x 50</b>	<b>Ø50</b>	<b>M8</b>	50

Materiał: polipropylen.

Uwaga: różne długości śruby M8.

Standard Color  
RAL 9005

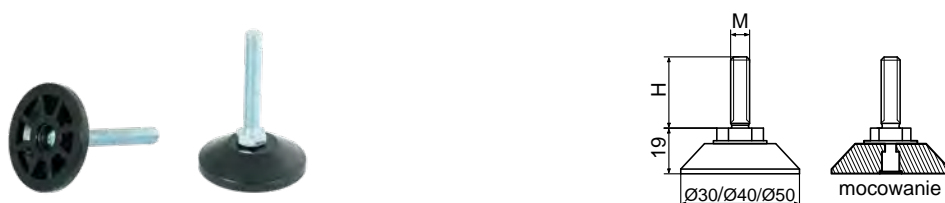


## GRUPA SR03/N

## Stopki regulacyjne

### Stopka regulacyjna – obrotowa nitowana Ø30/Ø40/Ø50

Non-tilt riveted adjustable feet (rotary base) / Genietet Justierfuss mit Stellschraube (drehbar Fuss) / Регулируемые ножки оборотные заклепанные



NR ART.	TYP	STOPKA	M GWINT	H [mm]
884	<b>SR-03/N Ø30 M10 x 30</b>	<b>Ø30</b>	<b>M10</b>	30
885	<b>SR-03/N Ø30 M10 x 40</b>	<b>Ø30</b>	<b>M10</b>	40
886	<b>SR-03/N Ø30 M10 x 50</b>	<b>Ø30</b>	<b>M10</b>	50
887	<b>SR-03/N Ø30 M10 x 60</b>	<b>Ø30</b>	<b>M10</b>	60
788	<b>SR-03/N Ø40 M10 x 30</b>	<b>Ø40</b>	<b>M10</b>	30
789	<b>SR-03/N Ø40 M10 x 40</b>	<b>Ø40</b>	<b>M10</b>	40
790	<b>SR-03/N Ø40 M10 x 50</b>	<b>Ø40</b>	<b>M10</b>	50
791	<b>SR-03/N Ø40 M10 x 60</b>	<b>Ø40</b>	<b>M10</b>	60
3051	<b>SR-03/N Ø40 M10 x 80</b>	<b>Ø40</b>	<b>M10</b>	80
792	<b>SR-03/N Ø50 M10 x 30</b>	<b>Ø50</b>	<b>M10</b>	30
793	<b>SR-03/N Ø50 M10 x 40</b>	<b>Ø50</b>	<b>M10</b>	40
794	<b>SR-03/N Ø50 M10 x 50</b>	<b>Ø50</b>	<b>M10</b>	50
795	<b>SR-03/N Ø50 M10 x 60</b>	<b>Ø50</b>	<b>M10</b>	60

Materiał: polipropylen.

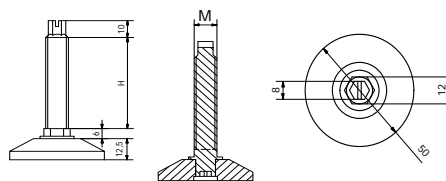
Uwaga: różne długości śruby M10.

Standard Color  
RAL 9005



### Stopka regulacyjna – stała nitowana z górną regulacją Ø50

Fixed riveted adjusting foot with top adjustment / Genietet Justierfuss verstellbar / Регулируемые ножки – фиксированные заклепанные с верхней регулировкой Ø50



NR ART.	TYP	STOPKA	M GWINT	H [mm]
3276	<b>SR-03/NR Ø50 M12 x 30/40</b>	<b>Ø50</b>	<b>M12</b>	30
3266	<b>SR-03/NR Ø50 M12 x 53/63</b>	<b>Ø50</b>	<b>M12</b>	53

Materiał: polipropylen.

Właściwości:

► stopki posiadają możliwość regulacji wysokości dolnej oraz górnej za pomocą klucza płaskiego, klucza nasadowego i śrubokręta płaskiego.

Standard Color

RAL 9005

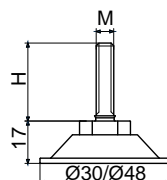


### GRUPA SR04

### Stopki regulacyjne

### Stopka regulacyjna – obrotowa metalowa Ø30/Ø48

Non-tilt metal adjustable feet (rotary base) / Justierfuss Metall mit Stellschraube (drehbar Fuss) / Регулируемые ножки оборотные металлические



NR ART.	TYP	STOPKA	M GWINT	H [mm]
888	<b>SR-04 Ø30 M10 x 30</b>	<b>Ø30</b>	<b>M10</b>	30
889	<b>SR-04 Ø30 M10 x 40</b>	<b>Ø30</b>	<b>M10</b>	40
890	<b>SR-04 Ø30 M10 x 50</b>	<b>Ø30</b>	<b>M10</b>	50
891	<b>SR-04 Ø30 M10 x 60</b>	<b>Ø30</b>	<b>M10</b>	60
892	<b>SR-04 Ø30 M10 x 80</b>	<b>Ø30</b>	<b>M10</b>	80
665	<b>SR-04 Ø48 M10 x 30</b>	<b>Ø48</b>	<b>M10</b>	30
666	<b>SR-04 Ø48 M10 x 40</b>	<b>Ø48</b>	<b>M10</b>	40
667	<b>SR-04 Ø48 M10 x 50</b>	<b>Ø48</b>	<b>M10</b>	50
668	<b>SR-04 Ø48 M10 x 60</b>	<b>Ø48</b>	<b>M10</b>	60
669	<b>SR-04 Ø48 M10 x 80</b>	<b>Ø48</b>	<b>M10</b>	80

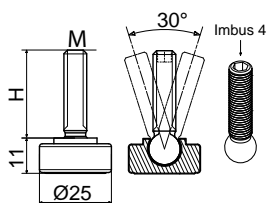
Materiał: stal ocynkowana galwanicznie.

Uwaga: różne długości śruby M10.

Standard Color: ocynk.

**GRUPA SR05/A****Stopki regulacyjne****Stopka regulacyjna – przegubowa Ø25/A**

Tilt adjustable feet / Justierfuss mit Kugelgelenk / Регулируемые ножки – шарнирные



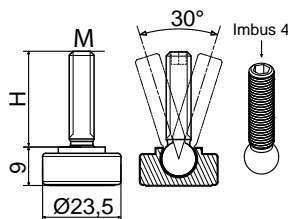
NR ART.	TYP	STOPKA	M GWINT	H [mm]
662	<b>SR-05/A Ø25 M8 x 20</b>	<b>Ø25</b>	<b>M8</b>	20
663	<b>SR-05/A Ø25 M8 x 27</b>	<b>Ø25</b>	<b>M8</b>	27
664	<b>SR-05/A Ø25 M8 x 40</b>	<b>Ø25</b>	<b>M8</b>	40

Materiał: polipropylen.

Uwaga: różne długości śruby M8.

Standard Color  
RAL 9005**GRUPA SR05/B****Stopki regulacyjne****Stopka regulacyjna – przegubowa Ø23,5/B**

Tilt adjustable feet Ø23,5/B / Justierfuss mit Kugelgelenk Ø23,5/B / Регулируемые ножки – шарнирные Ø23,5/B



NR ART.	TYP	STOPKA	M GWINT	H [mm]
4066	<b>SR-05/B Ø23,5 M8 x 20</b>	<b>Ø23,5</b>	<b>M8</b>	20
4067	<b>SR-05/B Ø23,5 M8 x 27</b>	<b>Ø23,5</b>	<b>M8</b>	27
4068	<b>SR-05/B Ø23,5 M8 x 40</b>	<b>Ø23,5</b>	<b>M8</b>	40

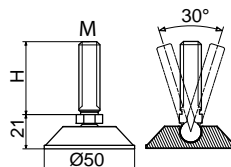
Materiał: polipropylen.

Uwaga: różne długości śruby M8.

Standard Color  
RAL 9005

## Stopka regulacyjna – przegubowa Ø40/Ø50

Tilt adjustable feet Ø40 i Ø50 / Justierfuss mit Kugelgelenk Ø40 i Ø50 / Регулируемые ножки – шарнирные Ø40, Ø50



NR ART.	TYP	STOPKA	M GWINT	H [mm]
4077	<b>SR-06 Ø40 M12 x 40</b>	<b>Ø40</b>	<b>M12</b>	40
4076	<b>SR-06 Ø40 M12 x 60</b>	<b>Ø40</b>	<b>M12</b>	60
4078	<b>SR-06 Ø40 M12 x 80</b>	<b>Ø40</b>	<b>M12</b>	80
4075	<b>SR-06 Ø40 M12 x 100</b>	<b>Ø40</b>	<b>M12</b>	100
796	<b>SR-06 Ø50 M12 x 40</b>	<b>Ø50</b>	<b>M12</b>	40
797	<b>SR-06 Ø50 M12 x 60</b>	<b>Ø50</b>	<b>M12</b>	60
2157	<b>SR-06 Ø50 M12 x 80</b>	<b>Ø50</b>	<b>M12</b>	80
2158	<b>SR-06 Ø50 M12 x 100</b>	<b>Ø50</b>	<b>M12</b>	100

Materiał: polipropylen.

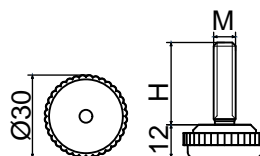
Właściwości:

- ▶ różne długości śruby M12,
- ▶ możliwość zamówienia stopki o średnicy 30 mm.

Standard Color  
RAL 9005

## Stopka regulacyjna Ø30

Adjustable feett / Justierfuss / Регулируемые ножки



NR ART.	TYP	STOPKA	M GWINT	H [mm]
650	<b>SR-07 Ø30 M6 x 06</b>	<b>Ø30</b>	<b>M6</b>	06
651	<b>SR-07 Ø30 M6 x 08</b>	<b>Ø30</b>	<b>M6</b>	08
652	<b>SR-07 Ø30 M6 x 15</b>	<b>Ø30</b>	<b>M6</b>	15
653	<b>SR-07 Ø30 M6 x 20</b>	<b>Ø30</b>	<b>M6</b>	20
654	<b>SR-07 Ø30 M6 x 25</b>	<b>Ø30</b>	<b>M6</b>	25
670	<b>SR-07 Ø30 M6 x 30</b>	<b>Ø30</b>	<b>M6</b>	30
671	<b>SR-07 Ø30 M6 x 45</b>	<b>Ø30</b>	<b>M6</b>	45



NR ART.	TYP	STOPKA	M GWINT	H [mm]
655	<b>SR-07 Ø30 M8 x 15</b>	<b>Ø30</b>	<b>M8</b>	15
656	<b>SR-07 Ø30 M8 x 20</b>	<b>Ø30</b>	<b>M8</b>	20
657	<b>SR-07 Ø30 M8 x 25</b>	<b>Ø30</b>	<b>M8</b>	25
658	<b>SR-07 Ø30 M8 x 30</b>	<b>Ø30</b>	<b>M8</b>	30
659	<b>SR-07 Ø30 M8 x 40</b>	<b>Ø30</b>	<b>M8</b>	40
660	<b>SR-07 Ø30 M8 x 45</b>	<b>Ø30</b>	<b>M8</b>	45
661	<b>SR-07 Ø30 M8 x 60</b>	<b>Ø30</b>	<b>M8</b>	60

Materiał: polipropylen.

Uwaga: różne długości śruby M6 i M8.

Standard Color  
RAL 9005

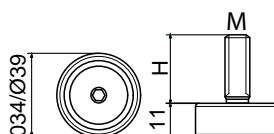


## GRUPA SR08

## Stopki regulacyjne

### Stopka regulacyjna Ø34/Ø39

Adjustable feet / Justierfuss / Регулируемые ножки



NR ART.	TYP	STOPKA	M GWINT	H [mm]
980	<b>SR-08 Ø34 M8 x 20</b>	<b>Ø34</b>	<b>M8</b>	20
981	<b>SR-08 Ø34 M8 x 35</b>	<b>Ø34</b>	<b>M8</b>	35
982	<b>SR-08 Ø34 M8 x 45</b>	<b>Ø34</b>	<b>M8</b>	45
983	<b>SR-08 Ø39 M8 x 20</b>	<b>Ø39</b>	<b>M8</b>	20
984	<b>SR-08 Ø39 M8 x 35</b>	<b>Ø39</b>	<b>M8</b>	35
985	<b>SR-08 Ø39 M8 x 45</b>	<b>Ø39</b>	<b>M8</b>	45

Materiał: ABS.

Uwaga: różne długości śrub M8. Mocowanie od dołu stopki na imbus 5.

Standard Color  
RAL 9005



## Stopka regulacyjna sześciokątna SW19/SW24

Hexagonal adjustable feet / Stellfuss sechseckig / Регулируемые ножки шестиугольные



NR ART.	TYP	STOPKA	M GWINT	H [mm]
1409	<b>SR-09 SW19 M6 x 20</b>	<b>SW19</b>	<b>M6</b>	20
1410	<b>SR-09 SW19 M6 x 30</b>	<b>SW19</b>	<b>M6</b>	30
1411	<b>SR-09 SW19 M6 x 40</b>	<b>SW19</b>	<b>M6</b>	40
1412	<b>SR-09 SW19 M8 x 20</b>	<b>SW19</b>	<b>M8</b>	20
1413	<b>SR-09 SW19 M8 x 30</b>	<b>SW19</b>	<b>M8</b>	30
1414	<b>SR-09 SW19 M8 x 40</b>	<b>SW19</b>	<b>M8</b>	40
1400	<b>SR-09 SW24 M6 x 20</b>	<b>SW24</b>	<b>M6</b>	20
1401	<b>SR-09 SW24 M6 x 30</b>	<b>SW24</b>	<b>M6</b>	30
1402	<b>SR-09 SW24 M6 x 40</b>	<b>SW24</b>	<b>M6</b>	40
1403	<b>SR-09 SW24 M8 x 20</b>	<b>SW24</b>	<b>M8</b>	20
1404	<b>SR-09 SW24 M8 x 30</b>	<b>SW24</b>	<b>M8</b>	30
1405	<b>SR-09 SW24 M8 x 40</b>	<b>SW24</b>	<b>M8</b>	40
1406	<b>SR-09 SW24 M10 x 20</b>	<b>SW24</b>	<b>M10</b>	20
1407	<b>SR-09 SW24 M10 x 30</b>	<b>SW24</b>	<b>M10</b>	30
1408	<b>SR-09 SW24 M10 x 40</b>	<b>SW24</b>	<b>M10</b>	40

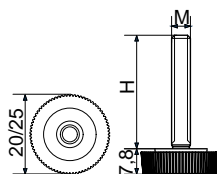
Materiał: polipropylen.

Uwaga: różne długości śruby M6, M8 i M10.

Standard Color  
RAL 9005

## Stopka radełkowa Ø20/Ø25

Knurled feet / Raendel Fuss / Ножка с насечкой



NR ART.	TYP	STOPKA	M GWINT	H [mm]
3193	SR-10 Ø20 M5 x 13	Ø20	M5	13
3194	SR-10 Ø20 M5 x 20	Ø20	M5	20
3195	SR-10 Ø20 M5 x 30	Ø20	M6	30
1420	SR-10 Ø20 M6 x 20	Ø20	M6	20
1421	SR-10 Ø20 M6 x 30	Ø20	M6	30
1422	SR-10 Ø20 M6 x 40	Ø20	M6	40
1423	SR-10 Ø20 M8 x 20	Ø20	M8	20
1424	SR-10 Ø20 M8 x 30	Ø20	M8	30
1425	SR-10 Ø20 M8 x 40	Ø20	M8	40
3196	SR-10 Ø25 M5 x 20	Ø25	M5	20
3197	SR-10 Ø25 M5 x 30	Ø25	M5	30
1429	SR-10 Ø25 M6 x 20	Ø25	M6	20
1430	SR-10 Ø25 M6 x 30	Ø25	M6	30
1431	SR-10 Ø25 M6 x 40	Ø25	M6	40
1432	SR-10 Ø25 M8 x 20	Ø25	M8	20
1433	SR-10 Ø25 M8 x 30	Ø25	M8	30
1434	SR-10 Ø25 M8 x 40	Ø25	M8	40
1435	SR-10 Ø25 M10 x 20	Ø25	M10	20
1436	SR-10 Ø25 M10 x 30	Ø25	M10	30
1437	SR-10 Ø25 M10 x 40	Ø25	M10	40

Materiał: polipropylen.

Uwaga: różne długości śruby M5, M6, M8 i M10.

Standard Color  
RAL 9005

## Stopka regulacyjna Ø30

Adjustable feet / Justierfuss / Регулируемые ножки



NR ART.	TYP	STOPKA	M GWINT	H [mm]
1440	<b>SR-11 Ø30 M6 x 20</b>	<b>Ø30</b>	<b>M6</b>	20
1441	<b>SR-11 Ø30 M6 x 30</b>	<b>Ø30</b>	<b>M6</b>	30
1442	<b>SR-11 Ø30 M6 x 40</b>	<b>Ø30</b>	<b>M6</b>	40
1443	<b>SR-11 Ø30 M8 x 20</b>	<b>Ø30</b>	<b>M8</b>	20
1444	<b>SR-11 Ø30 M8 x 30</b>	<b>Ø30</b>	<b>M8</b>	30
1445	<b>SR-11 Ø30 M8 x 40</b>	<b>Ø30</b>	<b>M8</b>	40
1446	<b>SR-11 Ø30 M10 x 20</b>	<b>Ø30</b>	<b>M10</b>	20
1447	<b>SR-11 Ø30 M10 x 30</b>	<b>Ø30</b>	<b>M10</b>	30
1448	<b>SR-11 Ø30 M10 x 40</b>	<b>Ø30</b>	<b>M10</b>	40
1449	<b>SR-11 Ø30 M10 x 50</b>	<b>Ø30</b>	<b>M10</b>	50

Materiał: polipropylen.

Uwaga: różne długości śruby M6, M8 i M10.

Standard Color  
RAL 9005

## Stopka regulacyjna z metalową nakładką Ø30/Ø38/Ø48

Adjustable feet with metal cover / Justierfuss mit Metallkappe / Регулируемые ножки с металлической накладкой



NR ART.	TYP	STOPKA	M GWINT	H [mm]	h [mm]
3729	<b>SR-12 Ø30 M8 x 16</b>	<b>Ø30</b>	M8	16	16,5
3730	<b>SR-12 Ø30 M8 x 20</b>	<b>Ø30</b>	M8	20	16,5
3731	<b>SR-12 Ø30 M8 x 30</b>	<b>Ø30</b>	M8	30	16,5





NR ART.	TYP	STOPKA	M GWINT	H [mm]	h [mm]
3732	<b>SR-12 Ø30 M8 x 40</b>	<b>Ø30</b>	M8	40	16,5
3733	<b>SR-12 Ø30 M8 x 50</b>	<b>Ø30</b>	M8	50	16,5
3734	<b>SR-12 Ø30 M8 x 60</b>	<b>Ø30</b>	M8	60	16,5
3735	<b>SR-12 Ø30 M8 x 70</b>	<b>Ø30</b>	M8	70	16,5
3736	<b>SR-12 Ø30 M10 x 16</b>	<b>Ø30</b>	M10	16	17,5
3737	<b>SR-12 Ø30 M10 x 20</b>	<b>Ø30</b>	M10	20	17,5
3738	<b>SR-12 Ø30 M10 x 30</b>	<b>Ø30</b>	M10	30	17,5
3739	<b>SR-12 Ø30 M10 x 40</b>	<b>Ø30</b>	M10	40	17,5
3740	<b>SR-12 Ø30 M10 x 50</b>	<b>Ø30</b>	M10	50	17,5
3741	<b>SR-12 Ø30 M10 x 60</b>	<b>Ø30</b>	M10	60	17,5
3742	<b>SR-12 Ø30 M10 x 70</b>	<b>Ø30</b>	M10	70	17,5
3743	<b>SR-12 Ø38 M8 x 16</b>	<b>Ø38</b>	M8	16	17,0
3744	<b>SR-12 Ø38 M8 x 20</b>	<b>Ø38</b>	M8	20	17,0
3745	<b>SR-12 Ø38 M8 x 30</b>	<b>Ø38</b>	M8	30	17,0
3746	<b>SR-12 Ø38 M8 x 40</b>	<b>Ø38</b>	M8	40	17,0
3747	<b>SR-12 Ø38 M8 x 50</b>	<b>Ø38</b>	M8	50	17,0
3748	<b>SR-12 Ø38 M8 x 60</b>	<b>Ø38</b>	M8	60	17,0
3749	<b>SR-12 Ø38 M8 x 70</b>	<b>Ø38</b>	M8	70	17,0
3750	<b>SR-12 Ø38 M10 x 16</b>	<b>Ø38</b>	M10	16	18,0
3751	<b>SR-12 Ø38 M10 x 20</b>	<b>Ø38</b>	M10	20	18,0
3752	<b>SR-12 Ø38 M10 x 30</b>	<b>Ø38</b>	M10	30	18,0
3753	<b>SR-12 Ø38 M10 x 40</b>	<b>Ø38</b>	M10	40	18,0
3754	<b>SR-12 Ø38 M10 x 50</b>	<b>Ø38</b>	M10	50	18,0
3755	<b>SR-12 Ø38 M10 x 60</b>	<b>Ø38</b>	M10	60	18,0
3756	<b>SR-12 Ø38 M10 x 70</b>	<b>Ø38</b>	M10	70	18,0
3757	<b>SR-12 Ø48 M8 x 16</b>	<b>Ø48</b>	M8	16	17,0
3758	<b>SR-12 Ø48 M8 x 20</b>	<b>Ø48</b>	M8	20	17,0
3759	<b>SR-12 Ø48 M8 x 30</b>	<b>Ø48</b>	M8	30	17,0
3760	<b>SR-12 Ø48 M8 x 40</b>	<b>Ø48</b>	M8	40	17,0
3761	<b>SR-12 Ø48 M8 x 50</b>	<b>Ø48</b>	M8	50	17,0
3762	<b>SR-12 Ø48 M8 x 60</b>	<b>Ø48</b>	M8	60	17,0
3763	<b>SR-12 Ø48 M8 x 70</b>	<b>Ø48</b>	M8	70	17,0
3764	<b>SR-12 Ø48 M10 x 16</b>	<b>Ø48</b>	M10	16	19,0
3765	<b>SR-12 Ø48 M10 x 20</b>	<b>Ø48</b>	M10	20	18,0
3766	<b>SR-12 Ø48 M10 x 30</b>	<b>Ø48</b>	M10	30	18,0
3767	<b>SR-12 Ø48 M10 x 40</b>	<b>Ø48</b>	M10	40	18,0
3768	<b>SR-12 Ø48 M10 x 50</b>	<b>Ø48</b>	M10	50	18,0
3769	<b>SR-12 Ø48 M10 x 60</b>	<b>Ø48</b>	M10	60	18,0
3770	<b>SR-12 Ø48 M10 x 60</b>	<b>Ø48</b>	M10	70	18,0

Materiał: polipropylen, śruba stalowa, nakładka ze stali nierdzewnej.

Standard Color  
metaliczny

### Stopka regulacyjna chromowana – obrotowa skręcana Ø30/Ø40/Ø50

Non-tilt riveted chrome adjustable foot (rotary base) Ø30/Ø40/Ø50 / Justierfuß mit Stellschraube verchromt (drehbar Fuß) / Хромированные регулируемые ножки - оборотные, скручиваемые Ø30/Ø40/Ø50



NR ART.	TYP	STOPKA	GWINT	H [mm]
4208	<b>SR-13 Ø50 M8x20</b>	<b>Ø50</b>	M8	20
4212	<b>SR-13 Ø50 M10x20</b>	<b>Ø50</b>	M10	20

Uwaga: różne długości śruby M8, M10 oraz różne średnice stopki Ø30, Ø40, Ø50.

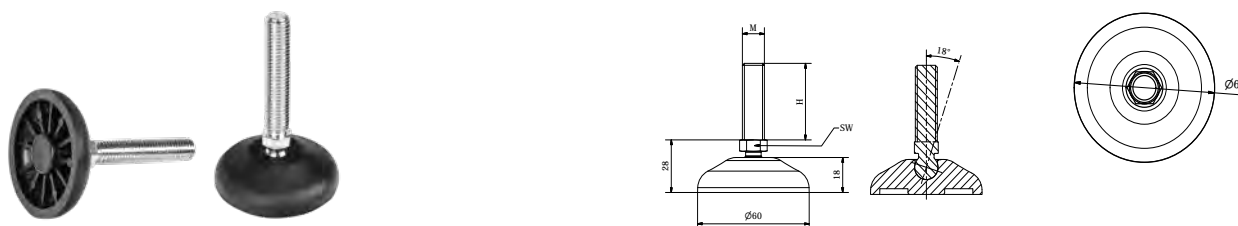
Materiał: ABS + chromowanie galwaniczne.

Standard Color  
RAL 9005



### Stopka regulacyjna-przegubowa wzmocniona Ø60

Tilt adjustable feet reinforced Ø60 / Justierfuss mit Kugelgelenk / Регулируемые шарнирные ножки Ø60



NR ART.	TYP	STOPKA	M GWINT	H [mm]
3400	<b>SRW-60 Ø60 M12 x 40</b>	<b>Ø60</b>	<b>M12</b>	40
3401	<b>SRW-60 Ø60 M12 x 60</b>	<b>Ø60</b>	<b>M12</b>	60
3402	<b>SRW-60 Ø60 M12 x 80</b>	<b>Ø60</b>	<b>M12</b>	80
3403	<b>SRW-60 Ø60 M12 x 100</b>	<b>Ø60</b>	<b>M12</b>	100

Materiał: poliamid. Trzpień gwintowany, regulowany wykonany ze stali ocynkowanej lub nierdzewnej.

Uwaga: możliwość wykonania dowolnej długości gwintu w przedziale od 40 mm do 190 mm. Nierdzewny gwint do długości 150 mm.

Standard Color  
RAL 9005



## Stopa maszynowa z przegubem Ø80/Ø105/Ø130

Industrial joint feet Ø80, Ø105, Ø130 / Maschinenfuss mit Kugelgelenk Ø80, Ø105, Ø130/

Промышленные шарнирные ножки Ø80, Ø105, Ø130



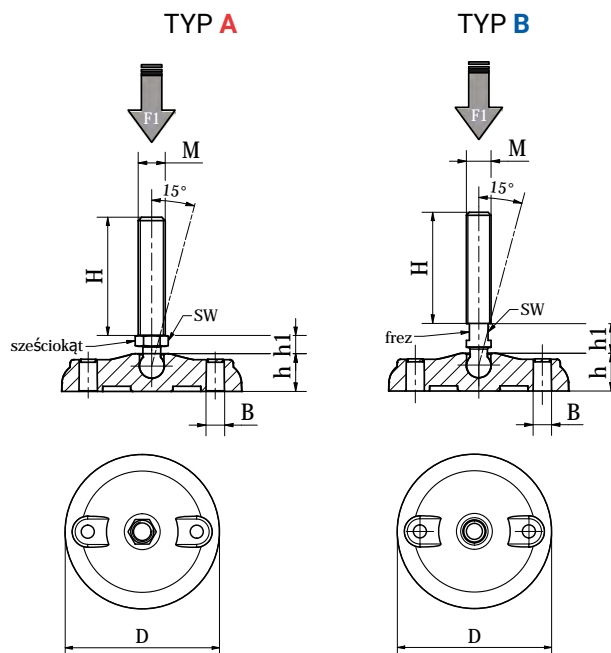
## Właściwości:

- ▶ bardzo wytrzymała konstrukcja,
- ▶ odporna na oleje smary itp.,
- ▶ możliwość zamontowania podkładki gumowej.

## Dostępne średnice stopy Ø80, Ø105, Ø130.

## Element metalowy stopy:

- ▶ trzpień gwintowany ruchomy wykonany ze stali ocynkowanej lub nierdzewnej (nierdzewny do długości 150 mm).
- ▶ średnice trzpienia M12, M16, M20,
- ▶ regulacja trzpienia za pomocą klucza SW: TYP A i TYP B,
- ▶ możliwość wykonania różnych długości trzpienia.



Możliwość przytwierdzenia stopy do podłoża za pomocą kotwy montażowej po wybitciu otworów maskujących w stopie.

	TYP	D [mm]	M	SW	H [mm]	h [mm]	h1 [mm]	TRZPIEŃ	F (N)
GRUPA SM01 Ø80	<b>SM-01A80M12 x (50 do190)*</b>	80	12	13	50-190	19	9	TYP A	10.000 N
	<b>SM-01B80M12 x (50 do190)*</b>	80	12	9	50-190	19	-	TYP B	10.000 N
	<b>SM-01A80M16 x (50 do190)*</b>	80	16	17	50-190	19	13,5	TYP A	13.000 N
	<b>SM-01B80M16 x (50 do190)*</b>	80	16	13	50-190	19	20	TYP B	13.000 N
	<b>SM-01A80M20 x (50 do190)*</b>	80	20	22	50-190	19	15	TYP A	17.000 N
	<b>SM-01B80M20 x (50 do190)*</b>	80	20	16	50-190	19	20	TYP B	17.000 N
GRUPA SM02 Ø105	<b>SM-02A105M12 x (50 do190)*</b>	105	12	13	50-190	22	9	TYP A	10.000 N
	<b>SM-02B105M12 x (50 do190)*</b>	105	12	9	50-190	22	-	TYP B	10.000 N
	<b>SM-02A105M16 x (50 do190)*</b>	105	16	17	50-190	22	13,5	TYP A	15.000 N
	<b>SM-02B105M16 x (50 do190)*</b>	105	16	13	50-190	22	20	TYP B	15.000 N
	<b>SM-02A105M20 x (50 do190)*</b>	105	20	22	50-190	22	15	TYP A	17.000 N
	<b>SM-02B105M20 x (50 do190)*</b>	105	20	16	50-190	22	20	TYP B	17.000 N
GRUPA SM03 Ø130	<b>SM-03A130M12 x (50 do190)*</b>	130	12	13	50-190	24	9	TYP A	10.000 N
	<b>SM-03B130M12 x (50 do190)*</b>	130	12	9	50-190	24	-	TYP B	10.000 N
	<b>SM-03A130M16 x (50 do190)*</b>	130	16	17	50-190	24	13,5	TYP A	17.000 N
	<b>SM-03B130M16 x (50 do190)*</b>	130	16	13	50-190	24	20	TYP B	17.000 N
	<b>SM-03A130M20 x (50 do190)*</b>	130	20	22	50-190	24	15	TYP A	17.000 N
	<b>SM-03B130M20 x (50 do190)*</b>	130	20	16	50-190	24	20	TYP B	17.000 N

Uwaga: \* dowolna długość gwintu w przedziale od 50 mm do 190 mm. Nierdzewny do długości 150 mm.

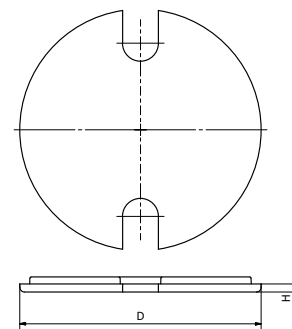
Materiał: poliamid.

Standard Color  
RAL 9005



**Podkładka gumowa pod stopę maszynową**

Rubber pad for industrial feet / Unterlegscheibe Gummi fuer Maschinenfuesse / Резиновая прокладка под промышленные ножки



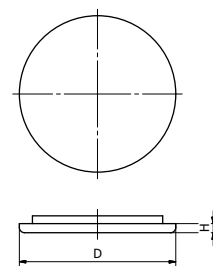
NR ART.	TYP	D [mm]	H [mm]
3462	<b>PG-SM/80</b>	80	3,4
3463	<b>PG-SM/80 ESD *</b>	80	3,4
3464	<b>PG-SM/105</b>	105	3,4
3465	<b>PG-SM/105 ESD *</b>	105	3,4
3466	<b>PG-SM/130</b>	130	3,4
3467	<b>PG-SM/130 ESD *</b>	130	3,4

Uwaga: przeznaczone do montażu w stopach maszynowych grupa SM: Ø 80, Ø 105, Ø 130. str. 97.

Materiał: elastomer TPE lub\* elastomer TPE ESD (materiał antystatyczny).

Standard Color  
RAL 9005**Podkładka gumowa pod stopę regulacyjną**

Rubber pad for adjustable feet/ Unterlegscheibe Gummi fuer Justierfuesse / Резиновая прокладка под регулируемые ножки



NR ART.	TYP	D [mm]	H [mm]
3460	<b>PG-SRW/60</b>	<b>60</b>	3,4
3461	<b>PG-SRW/60 ESD *</b>	<b>60</b>	3,4

Uwaga: przeznaczona do montażu w stopie regulacyjnej-przegubowej SRW-60.

Materiał: elastomer TPE lub \* elastomer TPE ESD (materiał antystatyczny).

Standard Color  
RAL 9005

**Pokrętko z trzpieniem gwintowanym Ø32**

Star knobs with threaded bolt / Sterngriff mit Gewindebolzen / Маховики со стержнем с резьбой



NR ART.	TYP	POKRĘTKO	M GWINT	H [mm]	h [mm]	A [mm]	B [mm]
680	<b>POK-01 Ø32 M6 x 15</b>	<b>Ø32</b>	<b>M6</b>	15	18	16,5	8,3
681	<b>POK-01 Ø32 M6 x 20</b>	<b>Ø32</b>	<b>M6</b>	20	18	16,5	8,3
682	<b>POK-01 Ø32 M6 x 25</b>	<b>Ø32</b>	<b>M6</b>	25	18	16,5	8,3
683	<b>POK-01 Ø32 M6 x 30</b>	<b>Ø32</b>	<b>M6</b>	30	18	16,5	8,3
672	<b>POK-01 Ø32 M6 x 35</b>	<b>Ø32</b>	<b>M6</b>	35	18	16,5	8,3
673	<b>POK-01 Ø32 M6 x 50</b>	<b>Ø32</b>	<b>M6</b>	50	18	16,5	8,3
686	<b>POK-01 Ø32 M8 x 15</b>	<b>Ø32</b>	<b>M8</b>	15	21	16,5	8,3
687	<b>POK-01 Ø32 M8 x 20</b>	<b>Ø32</b>	<b>M8</b>	20	21	16,5	8,3
688	<b>POK-01 Ø32 M8 x 25</b>	<b>Ø32</b>	<b>M8</b>	25	21	16,5	8,3
689	<b>POK-01 Ø32 M8 x 30</b>	<b>Ø32</b>	<b>M8</b>	30	21	16,5	8,3
674	<b>POK-01 Ø32 M8 x 35</b>	<b>Ø32</b>	<b>M8</b>	35	21	16,5	8,3
690	<b>POK-01 Ø32 M8 x 40</b>	<b>Ø32</b>	<b>M8</b>	40	21	16,5	8,3
675	<b>POK-01 Ø32 M8 x 50</b>	<b>Ø32</b>	<b>M8</b>	50	21	16,5	8,3
691	<b>POK-01 Ø32 M8 x 60</b>	<b>Ø32</b>	<b>M8</b>	60	21	16,5	8,3
676	<b>POK-01 Ø32 M8 x 70</b>	<b>Ø32</b>	<b>M8</b>	70	21	16,5	8,3

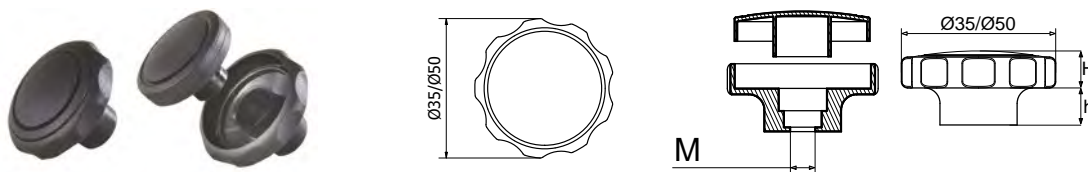
Materiał: polipropylen.

Uwaga: różne długości śruby M6 i M8.

Standard Color  
RAL 9005

## Pokrętło składane Ø35/Ø50

Star knobs (for self-assembly) / Sterngriff (zur Selbstmontage) / Маховики – складные



NR ART.	TYP	STOPKA	M GWINT	H [mm]	h [mm]
800	<b>POK-02 Ø35 M5</b>	<b>Ø35</b>	<b>M5</b>	<b>15</b>	<b>10</b>
801	<b>POK-02 Ø35 M6</b>	<b>Ø35</b>	<b>M6</b>	<b>15</b>	<b>10</b>
802	<b>POK-02 Ø35 M8</b>	<b>Ø35</b>	<b>M8</b>	<b>15</b>	<b>10</b>
803	<b>POK-02 Ø50 M8</b>	<b>Ø50</b>	<b>M8</b>	<b>15</b>	<b>10</b>
804	<b>POK-02 Ø50 M10</b>	<b>Ø50</b>	<b>M10</b>	<b>15</b>	<b>10</b>

Materiał: poliamid

Uwaga: Produkt nie zawiera w zestawie śrub i nakrętek.

Właściwości:

- ▶ uniwersalne do samodzielnego montażu poprzez wbicie,
- ▶ lekkie i wytrzymałe dzięki wzmocnionej konstrukcji,
- ▶ bardzo dokładne spasowanie połączeń,
- ▶ odporne na smary, oleje i paliwa,
- ▶ wytrzymałe na warunki zewnętrzne,
- ▶ montaż dowolnej sześciokątnej nakrętki lub śruby (produkt nie zawiera w zestawie śruby i nakrętki).

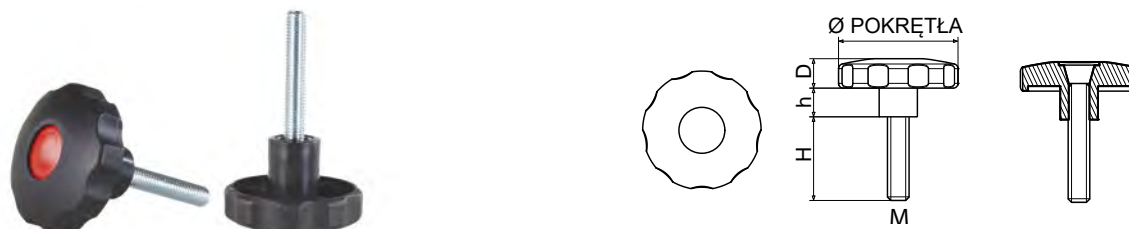
Standard Color

RAL 9005



## Pokrętło gwiazdowe Ø30/Ø50/Ø64 Wzmocniona konstrukcja

Star knobs Ø30/Ø50/Ø64 Reinforced construction / Sterngriff Ø30/Ø50/Ø64 Verstaerkte Konstruktion / Маховик-звездочка Ø30 / Ø50 / Ø64 Усиленная конструкция



NR ART.	TYP	POKRĘTŁO	M GWINT	H [mm]	h [mm]	D [mm]
810	<b>POK-03 Ø30 M5 x 14</b>	<b>Ø30</b>	<b>M5</b>	<b>14</b>	<b>10</b>	<b>10</b>
811	<b>POK-03 Ø30 M5 x 18</b>	<b>Ø30</b>	<b>M5</b>	<b>18</b>	<b>10</b>	<b>10</b>
812	<b>POK-03 Ø30 M5 x 28</b>	<b>Ø30</b>	<b>M5</b>	<b>28</b>	<b>10</b>	<b>10</b>

NR ART.	TYP	POKRĘTŁO	M GWINT	H [mm]	h [mm]	D [mm]
815	<b>POK-03 Ø30 M6 x 23</b>	<b>Ø30</b>	<b>M6</b>	23	10	10
816	<b>POK-03 Ø30 M6 x 38</b>	<b>Ø30</b>	<b>M6</b>	38	10	10
820	<b>POK-03 Ø30 M8 x 23</b>	<b>Ø30</b>	<b>M8</b>	23	10	10
821	<b>POK-03 Ø30 M8 x 38</b>	<b>Ø30</b>	<b>M8</b>	38	10	10
825	<b>POK-03 Ø50 M8 x 13</b>	<b>Ø50</b>	<b>M8</b>	13	17	15
826	<b>POK-03 Ø50 M8 x 18</b>	<b>Ø50</b>	<b>M8</b>	18	17	15
827	<b>POK-03 Ø50 M8 x 23</b>	<b>Ø50</b>	<b>M8</b>	23	17	15
828	<b>POK-03 Ø50 M8 x 38</b>	<b>Ø50</b>	<b>M8</b>	38	17	15
829	<b>POK-03 Ø50 M8 x 48</b>	<b>Ø50</b>	<b>M8</b>	48	17	15
830	<b>POK-03 Ø50 M8 x 58</b>	<b>Ø50</b>	<b>M8</b>	58	17	15
835	<b>POK-03 Ø50 M10 x 23</b>	<b>Ø50</b>	<b>M10</b>	23	17	15
836	<b>POK-03 Ø50 M10 x 38</b>	<b>Ø50</b>	<b>M10</b>	38	17	15
837	<b>POK-03 Ø50 M10 x 48</b>	<b>Ø50</b>	<b>M10</b>	48	17	15
838	<b>POK-03 Ø50 M10 x 58</b>	<b>Ø50</b>	<b>M10</b>	58	17	15
840	<b>POK-03 Ø64 M8 x 23</b>	<b>Ø64</b>	<b>M8</b>	23	21	19
841	<b>POK-03 Ø64 M8 x 33</b>	<b>Ø64</b>	<b>M8</b>	33	21	19
842	<b>POK-03 Ø64 M8 x 38</b>	<b>Ø64</b>	<b>M8</b>	38	21	19
843	<b>POK-03 Ø64 M8 x 48</b>	<b>Ø64</b>	<b>M8</b>	48	21	19
844	<b>POK-03 Ø64 M8 x 58</b>	<b>Ø64</b>	<b>M8</b>	58	21	19
850	<b>POK-03 Ø64 M10 x 23</b>	<b>Ø64</b>	<b>M10</b>	23	21	19
851	<b>POK-03 Ø64 M10 x 33</b>	<b>Ø64</b>	<b>M10</b>	33	21	19
852	<b>POK-03 Ø64 M10 x 38</b>	<b>Ø64</b>	<b>M10</b>	38	21	19
853	<b>POK-03 Ø64 M10 x 48</b>	<b>Ø64</b>	<b>M10</b>	48	21	19
854	<b>POK-03 Ø64 M10 x 58</b>	<b>Ø64</b>	<b>M10</b>	58	21	19
860	<b>POK-03 Ø64 M12 x 23</b>	<b>Ø64</b>	<b>M12</b>	23	21	19
861	<b>POK-03 Ø64 M12 x 33</b>	<b>Ø64</b>	<b>M12</b>	33	21	19
862	<b>POK-03 Ø64 M12 x 38</b>	<b>Ø64</b>	<b>M12</b>	38	21	19
863	<b>POK-03 Ø64 M12 x 48</b>	<b>Ø64</b>	<b>M12</b>	48	21	19
864	<b>POK-03 Ø64 M12 x 58</b>	<b>Ø64</b>	<b>M12</b>	58	21	19

Materiał: poliamid.

Właściwości:

TYP: „męski”

- ▶ atrakcyjny wygląd pokręta,
- ▶ odporne na oleje, smary i paliwa,
- ▶ odporne na uderzenia,
- ▶ wytrzymałe na warunki zewnętrzne/PA,
- ▶ zaślepka do samodzielnego montażu,
- ▶ zatopiona śruba w tworzywie.

Standard Color  
RAL 9005



Zaślepka maskująca:  
Standard Color  
RAL 9005

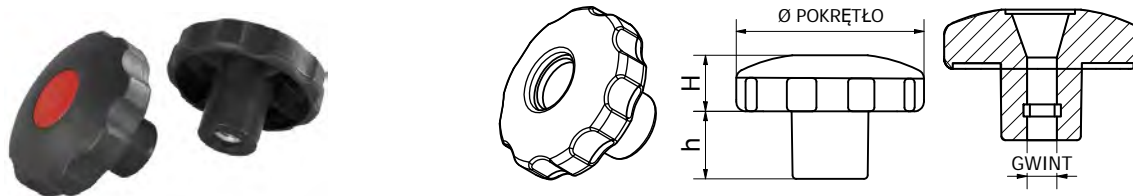


Opcja:  
RAL 7040 6018 3020 5005



## Pokrętło gwiazdowe Ø30/Ø50/Ø64 Wzmocniona konstrukcja

Star knobs Ø30 / Ø50 / Ø64 Reinforced construction / Sterngriff Ø30/Ø50/Ø64 Verstaerkte Konstruktion / Маховики-звездочка Ø30 / Ø50 / Ø64 Усиленная конструкция



NR ART.	TYP	POKRĘTŁO	M GWINT	h [mm]	H [mm]
870	<b>POK-04 Ø30 M5</b>	<b>Ø30</b>	<b>M5</b>	10	10
871	<b>POK-04 Ø30 M6</b>	<b>Ø30</b>	<b>M6</b>	10	10
872	<b>POK-04 Ø30 M8</b>	<b>Ø30</b>	<b>M8</b>	10	10
873	<b>POK-04 Ø50 M8</b>	<b>Ø50</b>	<b>M8</b>	17	15
874	<b>POK-04 Ø50 M10</b>	<b>Ø50</b>	<b>M10</b>	17	15
875	<b>POK-04 Ø64 M8</b>	<b>Ø64</b>	<b>M8</b>	21	19
876	<b>POK-04 Ø64 M10</b>	<b>Ø64</b>	<b>M10</b>	21	19
877	<b>POK-04 Ø64 M12</b>	<b>Ø64</b>	<b>M12</b>	21	19

Materiał: poliamid.

Właściwości:

TYP: „żeński”

- ▶ atrakcyjny wygląd pokrętła,
- ▶ odporne na oleje, smary i paliwa,
- ▶ odporne na uderzenia,
- ▶ wytrzymałe na warunki zewnętrzne/PA,
- ▶ zaślepka do samodzielnego montażu,
- ▶ zatopiona sześciokątna nakrętka w tworzywie.

Standard Color  
RAL 9005



Zaślepka maskująca:

Standard Color

RAL 9005



Opcja:

RAL

7040



6018



3020



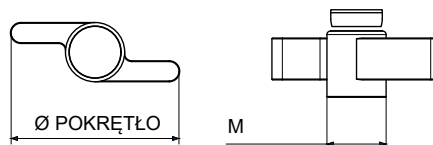
5005





**Pokrętło motylkowe składane**

Butterfly knobs (for self-assembly) / Schmetterling Sterngriff / Маховик-бабочка - складной



NR ART.	TYP	POKRĘTŁO	M GWINT
986	<b>POK-07 Ø30 M5</b>	<b>Ø30</b>	<b>M5</b>
987	<b>POK-07 Ø30 M6</b>	<b>Ø30</b>	<b>M6</b>
988	<b>POK-07 Ø40 M6</b>	<b>Ø40</b>	<b>M6</b>
989	<b>POK-07 Ø40 M8</b>	<b>Ø40</b>	<b>M8</b>
990	<b>POK-07 Ø50 M6</b>	<b>Ø50</b>	<b>M6</b>
991	<b>POK-07 Ø50 M8</b>	<b>Ø50</b>	<b>M8</b>
4059	<b>POK-07 Ø68 M6</b>	<b>Ø68</b>	<b>M6</b>
992	<b>POK-07 Ø68 M8</b>	<b>Ø68</b>	<b>M8</b>

Właściwości:

- ▶ uniwersalne do samodzielnego montażu poprzez wbicie śruby lub nakrętki,
- ▶ lekkie i wytrzymałe dzięki wzmocnionej konstrukcji,
- ▶ bardzo dokładne spasowanie połączeń,
- ▶ odporne na smary, oleje i paliwa,
- ▶ montaż dowolnej sześciokątnej nakrętki lub śruby (**produkt nie zawiera w zestawie śrub i nakrętek**).

Materiał: poliamid.

 Uwaga: **Produkt nie zawiera w zestawie śrub i nakrętek.**

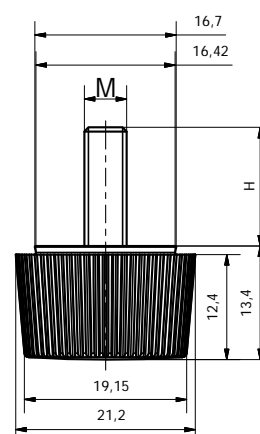
 Standard Color  
RAL 9005

**Pokrętło radełkowe Ø21**

Knurled knob / Raendel Drehknopf / Ручка с накаткой Ø21



NR ART.	TYP	POKRĘTŁO	M GWINT	H [mm]
3330	<b>POK-08 Ø21 M5x14</b>	<b>Ø21</b>	<b>M5</b>	14
3331	<b>POK-08 Ø21 M5x26</b>	<b>Ø21</b>	<b>M5</b>	26
3340	<b>POK-08 Ø21 M6x14</b>	<b>Ø21</b>	<b>M6</b>	14
3629	<b>POK-08 Ø21 M6x20</b>	<b>Ø21</b>	<b>M6</b>	20
3341	<b>POK-08 Ø21 M6x26</b>	<b>Ø21</b>	<b>M6</b>	26



Materiał: polipropylen.

 Standard Color  
RAL 9005


[www.tulplast.pl](http://www.tulplast.pl)



**Tulplast Socha sp. k.**  
ul. Wiosenna 27,  
62-021 Paczkowo  
+48 61 815 70 16 / 17  
+48 696 172 856  
[zamowienia@tulplast.pl](mailto:zamowienia@tulplast.pl)

