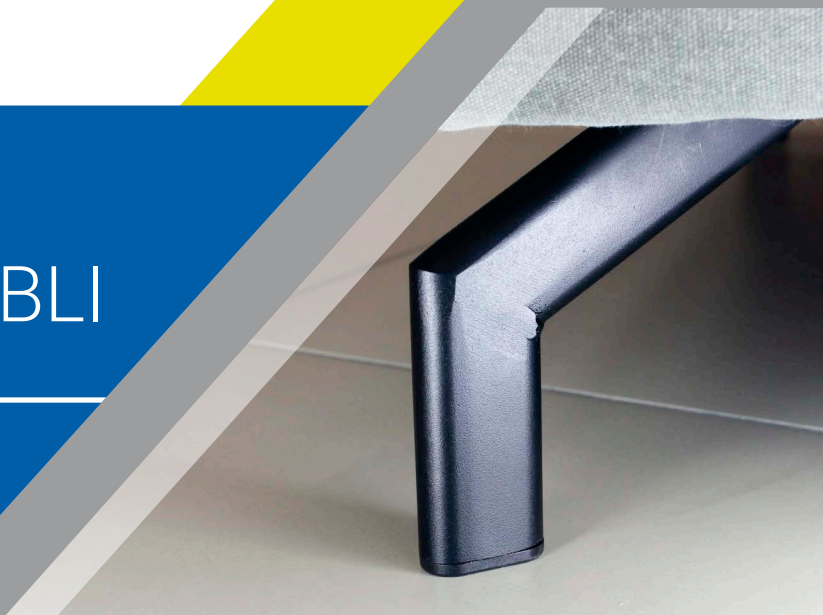




Tulplast[®]

AKCESORIA
DO PRODUKCJI MEBLI

Katalog
producenta



2017/2018

SPIS TREŚCI

Contents / Inhaltsverzeichnis / Содержание

O NAS

About us / Ueber uns / O Hac

2

AKCESORIA MEBLOWE

Furniture fittings / Moebelzubehoer / Мебельная фурнитура

9

STOPKI REGULACYJNE / POKRĘTŁA / WKŁADKI GWINTOWANE

Adjusting feet/Hand knobs/Threaded inserts /
Stellfuesse/Sterngriffe/Gewindestopfen /
Регулировочные ножки/Маховики/Резьбовые вкладыши

29

ZAŚLEPKI / ZAŚLEPKI CHROMOWANE / MASKOWNICE ŚRUB I NAKRĘTEK

Plugs/Chrome plated plugs/Masking caps for bolts and nuts /
Lamellenstopfen/Verchromte Stopfen /
Заглушки/Заглушки хромированные/Маскировочные
колпачки для болтов и гаек

41

O NAS

ABOUT US / UEBER UNS / O HAC



Tożsamość Tulplast

Jakość, satysfakcja klienta, innowacyjność, produkcja

Tulplast to firma rodzinna, którą w roku 1985 założył Ireneusz Socha. Przez cały okres swojego funkcjonowania rozwijała się i budowała stabilną pozycję. Geneza Tulplastu wywodzi się z branży meblarskiej, dlatego jest ona dla nas szczególnie ważna. To dla tej branży nasza Spółka zaczęła produkować swoje pierwsze produkty.

Od samego początku funkcjonowania Tulplast dynamicznie się rozwija stawiając na najnowsze technologie, przez co buduje stabilną pozycję na rynku. Dlatego dzisiaj Tulplast jest czołowym producentem szerokiej gamy wyrobów z tworzyw sztucznych wykorzystywanych m.in. w branży meblarskiej. Spółka posiada również duże możliwości produkcji wszelkiego rodzaju wyrobów z metalu.

Przedsiębiorczość właściciela oraz chęć kompleksowej obsługi swoich Klientów sprawiły, że oprócz Wtryskowni Tulplast posiada w swoich strukturach również Narzędziownię, przez co może uczestniczyć w procesie tworzenia nowych produktów już na etapie ich wymyślenia i projektowania oraz bardzo szybko wdrożyć do produkcji.

Dużym atutem jest posiadanie centralnego magazynu w którym utrzymujemy duże stany gotowych wyrobów, dzięki czemu możemy szybko realizować zamówienia.

Ogromne doświadczenie oraz wysoka jakość produktów i fachowa obsługa pozwala nam na partnerską współpracę z najbardziej wymagającymi Klientami krajowymi i zagranicznymi.



Identity of Tulplast

Quality, customer
satisfaction, innovation,
production

Tulplast is a family company founded in 1985 by Ireneusz Socha. Throughout the whole period of its activity the company has developed and built a sustainable position on the market. Tulplast originates from the furniture industry, so it is very important for us. For this particular industry our company began to produce its first products.

From the very beginning of work Tulplast has been developed dynamically, relying on the latest technologies. Thanks to this it forms a stable position on the market. Therefore, today Tulplast is a leading manufacturer of a wide range of plastic products used particularly in the furniture industry. The company also has a great potential for manufacturing various types of metal products.

The enterprising owner and the desire for comprehensive customer service led to the fact that in addition to the injection moulding department, Tulplast also has its own tool shop, thanks to which it is possible to participate in the process of a new products creating already at the project and design stage, and also launch production very quickly.

A big advantage is the availability of a central warehouse, in which there are large stocks of finished products, thanks to which we can implement the orders quickly.

Huge experience, as well as high quality products and professional service allow us to cooperate with the most demanding customers on domestic and abroad markets.

Bewusstsein von Tulplast

Qualitaet,
Kundenzufriedenheit,
Innovation, Produktion

Tulplast ist ein Familienunternehmen, das im Jahre 1985 von Ireneusz Socha gegruendet wurde. Ganze Zeit ueber entwickelte sie sich und baute eine stabile Position. Tulplast kommt aus der Moebelbranche. Deswegen ist diese Branche besonders wichtig fuer uns. Fuer diese Branche begann unsere Firma erste Produkte herzustellen.

Von Anfang an entwickelt sich Tulplast dynamisch und setzt auf die neuesten Technologien, wodurch seine stabile Position auf dem Markt gebaut wird. Tulplast ist heutzutage der fuehrende Hersteller von vielen Produkten aus Kunststoff, die u.a. in der Moebelbranche verwendet werden. Die Gesellschaft ist auch in der Lage Erzeugnisse aus Metall herzustellen.

Unternehmergeist des Besitzers sowie auch Komplettservice haben dazu beigetragen, dass Tulplast ausser dem Spritzgiessen auch ueber die Werkzeugabteilung verfuegt und dadurch imstande ist, an dem Gruendungsprozess der neuen Produkte schon waehrend der Entwurfsphase teilzunehmen. Die neuen Produkte koennen dann schnell in die Produktion eingegeben werden.

Es ist auch wesentlich, dass wir ein Zentrallager besitzen, in dem es grosse Lagerbestaende gibt. Das ermoeglicht schnelle Abwicklung der Auftraege.

Dank umfangreicher Erfahrung, hoher Produktqualitaet und schnellem Fachservice koennen wir mit anspruchsvollsten Kunden in Innen- und Ausland kooperieren.

Идентичность Tulplast

Качество,
удовлетворенность
клиента, инновации,
производство

Tulplast – это семейная компания, которая была основана в 1985г. Иренеушем Соха. На протяжении всего периода своей деятельности она развивалась и строила устойчивую позицию на рынке. Компания Tulplast берет свое начало из мебельной промышленности, поэтому она очень важна для нас. Именно для этой отрасли наша компания начала выпускать свою первую продукцию.

С самого начала работы Tulplast динамично развивается, опираясь на новейшие технологии, благодаря этому формирует стабильную позицию на рынке. Поэтому сегодня Tulplast является ведущим производителем широкого ассортимента пластиковых изделий, используемых, в частности, в мебельной промышленности. Компания имеет также большой потенциал для изготовления различных видов изделий из металла.

Предприимчивость владельца и желание комплексного обслуживания клиентов привели к тому, что кроме цеха инъекционного формования Tulplast имеет также собственный инструментальный цех, благодаря которому можно участвовать в процессе создания новых изделий уже на стадии разработки и проектирования, а также очень быстро запустить в производство.

Большим преимуществом является наличие центрального склада, в котором имеются большие запасы готовой продукции, благодаря которым мы можем быстро реализовать заказы.

Огромный опыт, а также высокое качество продукции и профессиональное обслуживание позволяют нам сотрудничать с самыми требовательными клиентами в стране и за рубежом.

NARZĘDZIOWNIA

TOOL SHOP / WERKZEUGABTEILUNG / ИНСТРУМЕНТАЛЬНЫЙ ЦЕХ



Park Maszynowy

Innowacyjność

Tulplast posiada własną Narzędziownię, przez co świadczy kompleksową obsługę swoich Klientów. Uczestniczy przez to w procesie tworzenia nowych produktów już na etapie ich wymyślenia i projektowania oraz bardzo szybko wdraża je do produkcji. Narzędziownia Tulplastu tworzy formy zarówno na potrzeby własne, jak i usługowo, a także zapewnia ich profesjonalny serwis oraz przechowuje w specjalnie wydzielonym magazynie.

Profesjonalne wytwarzanie form Tulplast zapewnia poprzez zaawansowany technologicznie park maszynowy, jak chociażby obrabiarki CNC, tokarki, frezarki 3 i 4 – osiowe czy elektrodrażarkę drutową i wgłębną. Wykorzystywana jest również drukarka 3D, która daje możliwość prezentacji naszym Klientom wstępnych koncepcji modelu. Projektowanie form wtryskowych oraz innego oprzyrządowania odbywa się przy wykorzystaniu najnowszych systemów informatycznych, jak CAD i CAM. Weryfikacja poprawności wykonanej formy odbywa się we własnej stacji prób. Próby są wykonywane na wtryskarkach o sile zamykania od 50 do 400 ton.

Machine Park

Innovation

Tulplast has its own tool shop, which provides comprehensive service to its customers. Due to this, it participates in the process of new products creating already at the stage of their invention and development, and also quickly launch them into production. The Tulplast tool shop produces moulds for its own needs and for the needs of its customers, as well as provides professional service and storage in a dedicated warehouse.

Professional production of Tulplast moulds is provided by a technologically advanced machine tool park, at least CNC machines, lathes and milling machines 3 and 4-axis or EDM machines wire-cut and submerged. Also, a 3D printer is used, which provides an opportunity to present preliminary versions of the model to our customers. The design of moulds as well as other equipment is made using innovative systems, such as CAD and CAM. The check of the manufactured mould takes place at our own test station. Tests are carried out on injection machines with a clamping force of 50 to 400 tons.

Maschinenpark

Innovation

Tulplast besitzt eigene Werkzeugabteilung und kann dadurch komplexe Kundenbedienungen gewährleisten. Das Unternehmen nimmt an dem Gründungsprozess der neuen Produkte schon während der Entwurfsphase teil. Die neuen Produkte können dann schnell in die Produktion eingegeben werden. Die Werkzeugabteilung von Tulplast baut die Werkzeuge für eigene Bedürfnisse sowie auch für Aussenfirmen.

Die Werkzeuge werden dann professionell gewartet und in einem speziellen Lager gelagert. Einen professionellen Werkzeugbau ermöglicht der High-Tech Maschinenpark wie z.B. CNC Werkzeugmaschinen, Drehmaschinen, drei- u. Vierachsige Fräsmaschinen, Elektro- u. Tiefbohrmaschine. Ausserdem wird ja auch 3D Druckmaschine benutzt. Dank dieser Anlage können sich unsere Kunden mit den Anfangskonzepten des Modells bekannt machen. Das Entwerfen der Werkzeuge und anderer Geräte findet bei der Verwendung der neuesten informatischen Systeme wie CAD u. CAM statt. Die Qualität des gebauten Werkzeugs wird in eigener Prüfstation getestet. Die Proben werden auf den Spritzgiessmaschinen durchgeführt, deren Schliesskraft von 50 bis 400 Tonnen beträgt.

Станочный парк

ИННОВАЦИОННОСТЬ

Tulplast имеет собственный инструментальный цех, который обеспечивает комплексное обслуживание своих клиентов. Благодаря этому участвует в процессе создания новых продуктов уже на стадии их изобретения и разработки, а также быстро запускать их в производство. Инструментальный цех Tulplast изготавливает пресс-формы, как для собственных нужд, так и для нужд своих клиентов, а также обеспечивает профессиональный сервис и хранение в специально выделенном складе.

Профессиональное изготовление пресс-форм Tulplast обеспечивает при помощи технологически развитого станочного парка, как хотя бы станки с ЧПУ, токарные и фрезерные станки 3 и 4 –осевые или электроэрозионные станки проволочно-вырезные и погружные. Также используется 3D-принтер, который предоставляет возможность презентации нашим клиентам предварительных вариантов модели. Проектирование пресс-форм, а также другого оснащения производится с использованием инновационных систем, таких, как CAD и CAM. Проверка изготовленной формы происходит в нашей собственной испытательной станции. Испытания проводятся на инъекционных станках с усилием смыкания от 50 до 400 тонн.



WTRYSKOWNIA

INJECTION MOULDING / SPRITZGIESSEN / ИНЖЕКЦИОННОЕ ФОРМОВАНИЕ



Hala Produkcyjna

Nowoczesność

Tulplast posiada nowoczesną Wtryskownię wyposażoną w najnowocześniejsze technologicznie wtryskarki marki Arburg czy Engel o sile zwarcia od 50 do 400 ton oraz maksymalnym wtrysku do 1,5kg. Część maszyn wyposażona jest w manipulatory i roboty, automatyczne zasypy oraz przenośniki taśmowe. Maszyny są podłączone do centralnego systemu chłodzenia. Dodatkowo na terenie zakładu znajdują się suszarki do tworzyw. Wyroby pakujemy na maszynach pakujących. Dzięki takiemu parkowi maszynowemu Spółka zapewnia produkty najwyższej jakości, z tworzywa typu PE, PP, ABS, PA, oraz z innych surowców.

Dużym atutem jest posiadanie nowoczesnie wyposażonego zakładu metalowego w którym możemy wykonać elementy do późniejszego obtrysku.

Oprócz wytwarzania swoich produktów na zlecenie Klientów Tulplast zapewnia również profesjonalną usługę wtrysku jak i wytworzenie w swojej narzędziowni odpowiednio zaprojektowanych form wtryskowych.

ZAPRASZAMY WSZYSTKICH ZAINTERESOWANYCH DO WSPÓŁPRACY.

Manufacturing facility

Modernity

Produktionshalle

Modernitaet

Производственный цех

Современность

Tulplast has a modern injection shop equipped with the latest high-tech injection moulding machines from Arburg or Engel with a clamping force of 50 to 400 tons, and with a maximum injection volume of up to 1.5 kg. Some machines are equipped with manipulators and robots. The machines are connected to the central cooling system. In addition, there are dryers for plastics on the territory of the enterprise. Products are packed in automatic packaging machines. Thanks to this machine park, the company provides high quality products from PE, PP, ABS, PA plastics, as well as other raw materials.

A great advantage is also the fact that we have our own hardware factory equipped with modern equipment, in which it is possible to manufacture elements for subsequent spraying.

In addition to the production of its own products by customer's request, Tulplast provides professional plastic moulding services, as well as the manufacture of appropriate moulds.

WE ARE LOOKING FORWARD TO COOPERATE WITH ALL INTERESTED PARTIES.

Tulplast verfuegt ueber ein modernes Spritzgiessen, das mit den modernsten Spritzgiessmaschinen Arburg u. Engel ausgestattet ist und deren Klemmkraft von 50 bis 400 Tonnen betraegt, dagegen maximale Einspritzung bis 1,5 Kg. Ein Teil von Maschinen hat Manipulatoren, Roboter, automatische Aufladen u. Foerderbaender. Anlagen werden an das Hauptkuehlsystem angeschlossen. Auf dem Betriebsgelaende gibt es Kunststofftrockner. Erzeugnisse werden von den Verpackungsmaschinen gepackt. Die Gesellschaft sichert die Produkte von der hoechsten Qualitaet. Kunststoff: PE,PP,ABS und andere.

Tulplast besitzt einen modern ausgestatteten Metallbetrieb. Da koennen Elemente hergestellt werden, die dann umgespritzt werden.

Wir gewaehrleisten auch Injektion Service sowie Bau von den entsprechend entworfenen Werkzeugen.

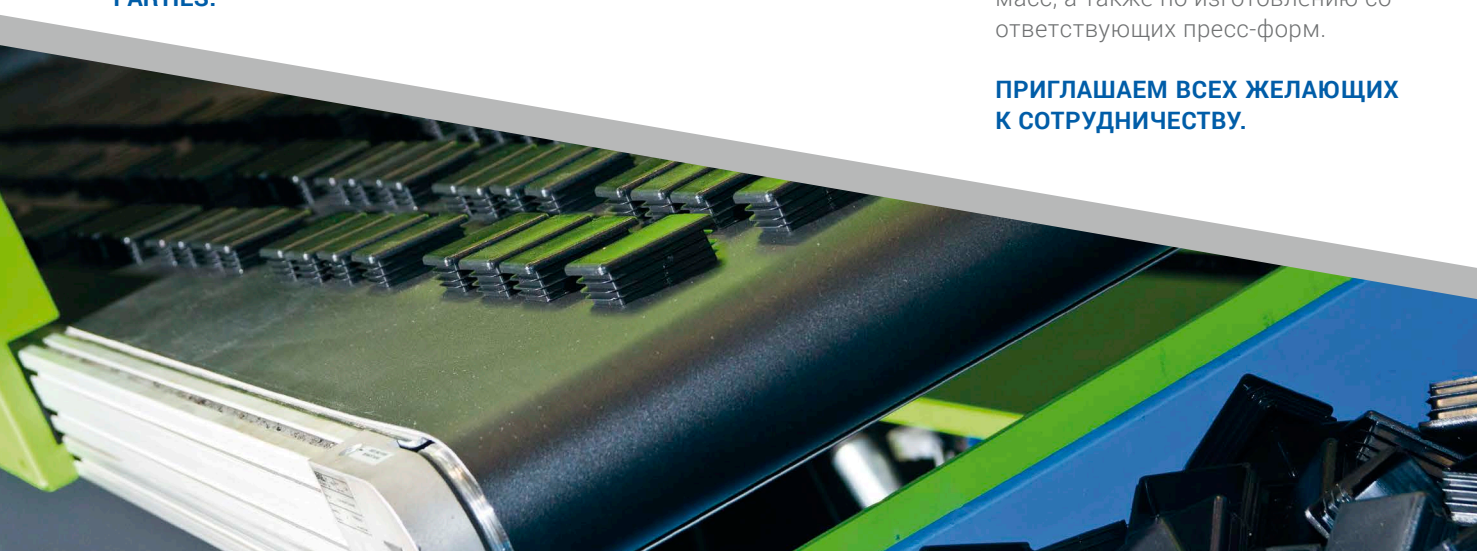
WIR LADEN ALLE ZUR ZUSAMMENARBEIT EIN.

Tulplast имеет современный инжекционный цех, оснащенный новейшими высокотехнологическими ТПА фирм Arburg или Engel с усилием смыкания от 50 до 400 тонн, а также с максимальным объемом впрыска до 1,5 кг. Часть станков оснащена в манипуляторы и роботы-автоматы. Станки подключены к центральной системе охлаждения. Кроме того на территории предприятия находятся сушилки для пластмасс. Изделия упаковываются в упаковочных автоматах. Благодаря такому станочному парку, компания обеспечивает высокое качество продукции из пластмасс PE, PP, ABS, PA, а также другого сырья.

Большим преимуществом является также то, что у нас свой собственный, оснащенный современным оборудованием, завод металлоизделий, в котором можно изготавливать элементы для последующего напыления.

Кроме производства собственных изделий по заказу клиентов, Tulplast предоставляет профессиональные услуги по литью пластмасс, а также по изготовлению соответствующих пресс-форм.

ПРИГЛАШАЕМ ВСЕХ ЖЕЛАЮЩИХ К СОТРУДНИЧЕСТВУ.



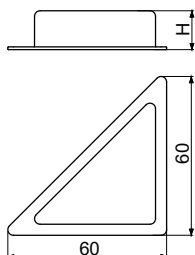
AKCESORIA MEBLOWE

Furniture fittings
Möbelzubehör
Мебельная фурнитура



Ślizg trójkątny na zszywkę

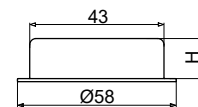
Triangular furniture glide / Dreieckig Möbelgleiter / Треугольный скользун



NR ART	TYP	H [mm]
T001	S-41	5
T002	S-16	15
T003	S-17	25

Ślizg okrągły na zszywkę

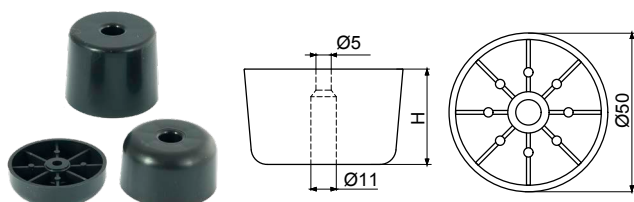
Round furniture glide / Rund Möbelgleiter / Круглый скользун



NR ART	TYP	H [mm]
T004	S-42	15
T005	S-43	25

Stopka okrągła Ø 50 na wkręt

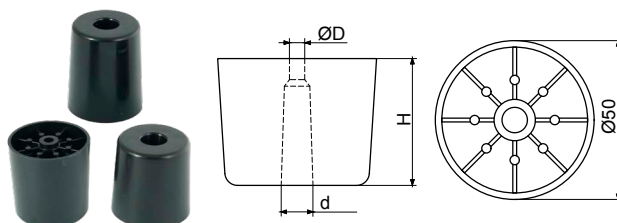
Round furniture feet screw-fixed / Rund Möbelfuß schraubefestigt / Ножка круглая на шуруп



NR ART	TYP	H [mm]
T006	S-44	15
T007	S-45	25
T092	S-63	28
T008	S-46	35
T093	S-60	40

Stopka okrągła Ø 50 na wkręt i śrubę

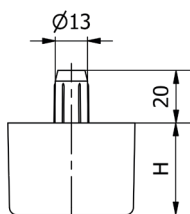
Round furniture feet screw-fixed / Rund Möbelfuß schraubefestigt / Ножка круглая на шуруп



NR ART	TYP	H [mm]	D [mm]	d [mm]
T094	S-61/A	50	6	14
T095	S-61/B	50	8	16
T096	S-62/A	60	6	14
T097	S-62/B	60	8	16
T304	S-66/A	45	6	14
T305	S-66/B	45	8	16

Stopka okrągła z bolcem

Round furniture glide / Rund Möbelgleiter / Круглый скользун

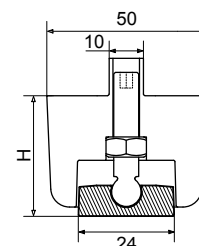


NR ART	TYP	H [mm]
T009	S-47	30
T315	S-67	15
T316	S-68	25
T317	S-69	35
T318	S-70	50



Stopka okrągła z regulacją pochyłą

Tilt adjustable feet / Stellfuß rund, schraeg einstellbar / Регулируемая ножка шарнирная

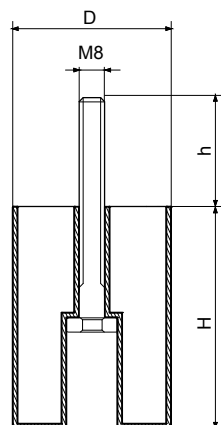


NR ART	TYP	H [mm] min-max
T140	S-64	27,0 - 40,0

Noga meblowa okrągła plastikowa \varnothing 50

Noga meblowa okrągła \varnothing 50 z gwintem

Round plastic furniture leg / Moebelfuss plastik rund / Мебельная ножка пластиковая круглая



NR ART	TYP	D [mm]	H [mm]	*h [mm]
T306	NM050H45	\varnothing 50	45	M8x35
T141	NM050H50	\varnothing 50	50	M8x35
T142	NM050H60	\varnothing 50	60	M8x35
T100	NM050H70	\varnothing 50	70	M8x35
T101	NM050H80	\varnothing 50	80	M8x35
T102	NM050H90	\varnothing 50	90	M8x35
T143	NM050H100	\varnothing 50	100	M8x35
T103	NM050H110	\varnothing 50	110	M8x35
T104	NM050H120	\varnothing 50	120	M8x35
T144	NM050H130	\varnothing 50	130	M8x35
T105	NM050H150	\varnothing 50	150	M8x35

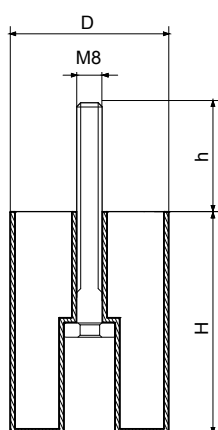
* h - dowolna dł. gwintu

* możliwość zamówienia nogi z wkładką antypoślizgową

Noga meblowa okrągła plastikowa \varnothing 50 metalizowana

Noga meblowa okrągła metalizowana \varnothing 50 z gwintem

Round plastic furniture leg / Moebelfuss plastik rund / Мебельная ножка пластиковая круглая



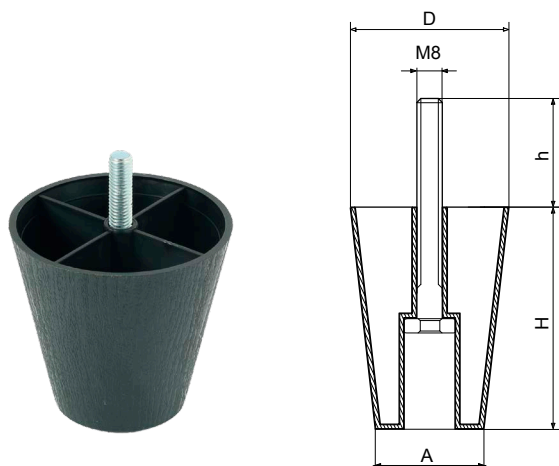
NR ART	TYP	D [mm]	H [mm]	*h [mm]
T145	NMOM50H50	\varnothing 50	50	M8x35
T146	NMOM50H60	\varnothing 50	60	M8x35
T106	NMOM50H70	\varnothing 50	70	M8x35
T107	NMOM50H80	\varnothing 50	80	M8x35
T108	NMOM50H90	\varnothing 50	90	M8x35
T109	NMOM50H100	\varnothing 50	100	M8x35
2173	NMOM50H110	\varnothing 50	110	M8x35
T110	NMOM50H120	\varnothing 50	120	M8x35
T147	NMOM50H130	\varnothing 50	130	M8x35
T111	NMOM50H150	\varnothing 50	150	M8x35

* h - dowolna dł. gwintu

* możliwość zamówienia nogi z wkładką antypoślizgową

Noga meblowa stożkowa Ø75/45 z gwintem

Conical plastic furniture leg / Møbelfuss aus Kunststoff /
Мебельная ножка пластиковая конусная



NR ART	TYP	D [mm]	A [mm]	H [mm]	*h [mm]
T114	NMS75/45H70	Ø 75	Ø 45	70	M8x35

* h - dowolna dł. gwintu

Podkładka meblowa

Furniture washer/Möbel Unterlegscheibe/ шайба мебельная



NR ART	TYP	D [mm]	H [mm]	d [mm]
T115	PM 30x2,5x8,5	Ø 30	2,5	8,5
T116	PM 50x3,0x8,5	Ø 51	3,0	8,5
T117	PM 50x3,0x10,5	Ø 51	3,0	10,5
T118	PM 60x3,0x8,5	Ø 60	3,0	8,5

Stopa meblowa antypoślizgowa

furniture feet anti-skidding / Møbelfuss rutschfest / мебельная ножка противоскользкая

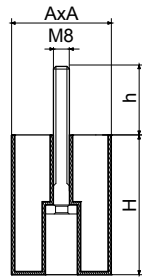
NOWOŚĆ



NR ART.	TYP	H1 [mm]	H2 [mm] min-max	Mocowanie
T148	SMAP30/220/A	121,0	125,0-220,0	A
T321	SMAP30/220/B	121,0	125,0-220,0	B
T322	SMAP30/170/A	97,0	101,0-170,0	A
T323	SMAP30/170/B	97,0	101,0-170,0	B

Noga meblowa kwadratowa 60x60 z gwintem

Square plastic furniture leg / Moebelfuss aus Kunststoff vierkantig / Мебельная ножка пластиковая квадратная



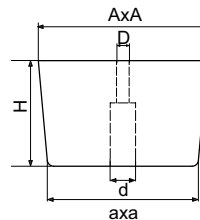
NR ART	TYP	A [mm]	H [mm]	*h [mm]
T112	NMK60H100	60x60	100	M8x35

* h - dowolna dł. gwintu

Noga meblowa kwadratowa/stożkowa

Square plastic furniture leg / Moebelfuss aus Kunststoff vierkantig / Мебельная ножка пластиковая квадратная

PRODUKT W PRZYGOTOWANIU

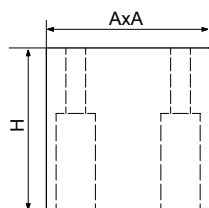
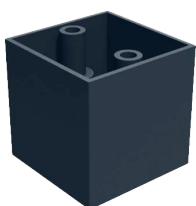


NR ART.	TYP	A x A [mm]	a x a [mm]	H [mm]	Ød [mm]	ØD [mm]	
T150	NMKS70/65H44	70 x 70	65 x 65	44			
T151	NMKS70/65H45	70 x 70	65 x 65	45	Ø17	Ø6,5	dostępna
T152	NMKS70/65H50	70 x 70	65 x 65	50	Ø17	Ø6,5	
T153	NMKS70/65H55	70 x 70	65 x 65	55	Ø17	Ø6,5	
T154	NMKS70/54H80	70 x 70	54 x 54	80			
T155	NMKS100/80H60	100 x 100	80 x 80	60	Ø19	Ø10	dostępna
T156	NMKS100/80H67	100 x 100	80 x 80	67			
T157	NMKS100/80H80	100 x 100	80 x 80	80			
T158	NMKS100/80H100	100 x 100	80 x 80	100			

Noga meblowa kwadratowa

Square plastic furniture leg / Moebelfuss aus Kunststoff vierkantig / Мебельная ножка пластиковая квадратная

PRODUKT W PRZYGOTOWANIU

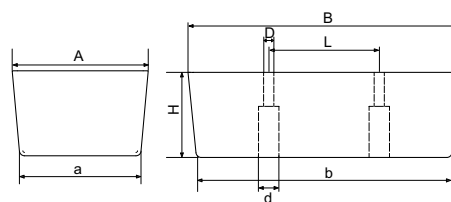


NR ART	TYP	AxA [mm]	H [mm]
T160	NMK50H50	50x50	50
T161	NMK60H25	60x60	25

Noga meblowa prostokątna/stożkowa

Plastic washers / Plastikunterlegscheibet / пластиковые прокладки

PRODUKT W PRZYGOTOWANIU

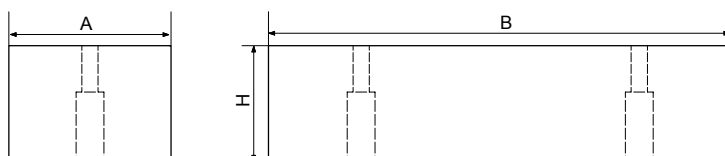
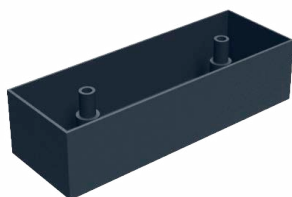


NR ART.	TYP	B x A [mm]	b x a [mm]	H [mm]	L [mm]	Ød [mm]	ØD [mm]
T169	NMPS150 x 45/145x40H50	150 x 45	145 x 40	50	64	13	6,5
T314	NMPS150 X 45/145X40H45	150 x 45	145 x 40	45	64	13	6,5
T162	NMPS160 x 80/150 x 71H50	160 x 80	150 x 71	50			
T163	NMPS160 x 80/150 x 71H67	160 x 80	150 x 71	67	64	Ø13	Ø6,5
T164	NMPS200 x 80/190 x 71H67	200 x 80	190 x 71	67			
T165	NMPS280 x 80/270 x 71H67	280 x 80	270 x 71	67			
T166	NMPS320 x 80/310 x 71H67	320 x 80	310 x 71	67			

Noga meblowa prostokątna

Rectangular furniture leg / Mobelfuss rechteckig / Мебельная ножка прямоугольная

PRODUKT W PRZYGOTOWANIU

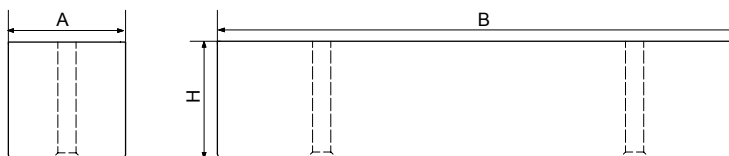


NR ART	TYP	BxA [mm]	H [mm]
T167	NMP200X70H50	200X70	50

Noga meblowa prostokątna

Rectangular furniture leg / Mobelfuss rechteckig / Мебельная ножка прямоугольная

PRODUKT W PRZYGOTOWANIU

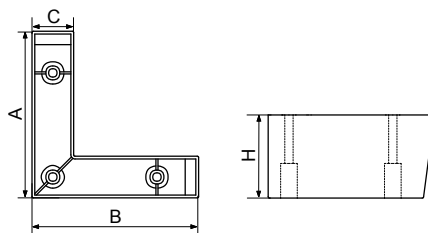
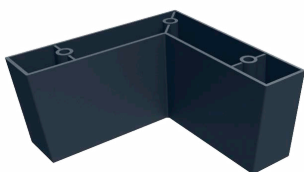


NR ART	TYP	BxA [mm]	H [mm]
T168	NMP200X45H45	200X45	45

Noga meblowa narożna

Furniture corner leg / Eckmoebelfuss / Мебельная ножка угловая

PRODUKT W PRZYGOTOWANIU

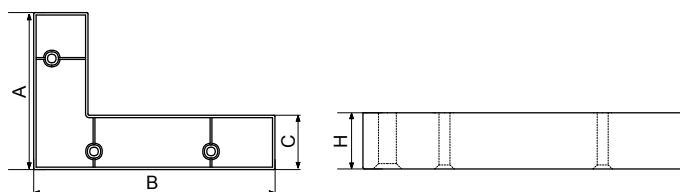
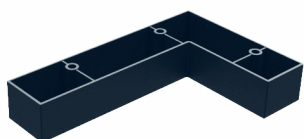


NR ART	TYP	AxB [mm]	H [mm]	C [mm]
T170	NMN119H63	119x119	63	50
T171	NMN120H60	120x120	60	50
T172	NMN120H65	120x120	65	50

Noga meblowa narożna

Furniture corner leg / Eckmoebelfuss / Мебельная ножка угловая

PRODUKT W PRZYGOTOWANIU



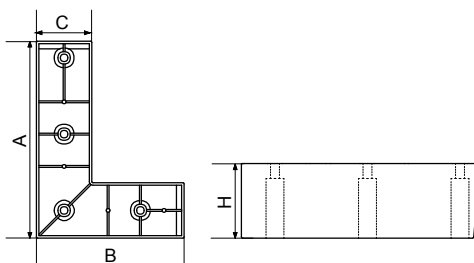
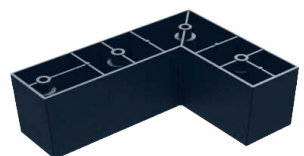
NR ART	TYP	AxB [mm]	H [mm]	C [mm]
T173	NMN200X130H35P	200x130	35	45
T174	NMN200X130H35L	200x130	35	45
T175	NMN150H50	150x150	50	45
T176	NMN150H55	150x150	55	45

* L- Lewa P-Prawa

Noga meblowa narożna

Furniture corner leg / Eckmoebelfuss / Мебельная ножка угловая

PRODUKT W PRZYGOTOWANIU

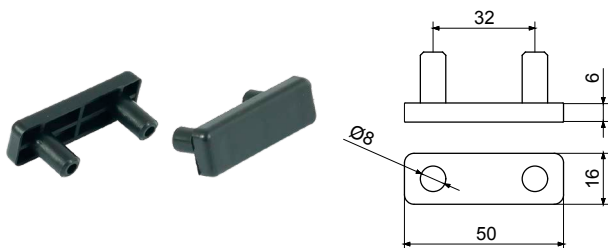


NR ART	TYP	AxA [mm]	H [mm]	C [mm]
T177	NMN160X120H50P	160x120	50	45
T178	NMN160X120H50L	160x120	50	45
T179	NMN160H60	160x160	60	45

* L- Lewa P-Prawa

Ślizg prostokątny z 2 bolcami

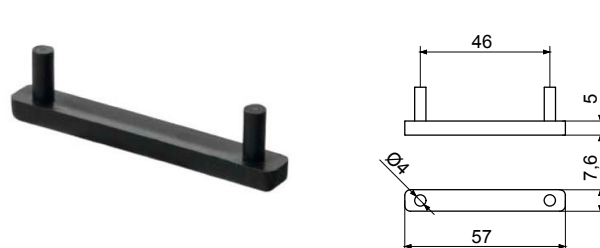
Rectangular furniture glide with 2 pins / Rechteckig Möbelgleiter mit zwei Zapfen / Прямоугольный скользян с 2 болтами



NR ART	TYP
T011	S-19

Ślizg prostokątny z 2 bolcami

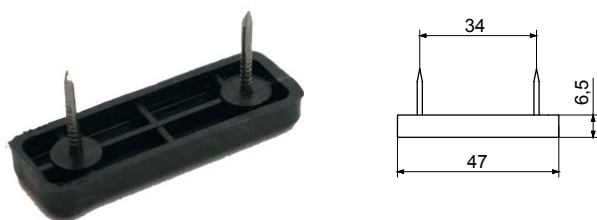
Rectangular furniture glide with 2 pins / Rechteckig Möbelgleiter mit zwei Zapfen / Прямоугольный скользян с 2 болтами



NR ART	TYP	KOLOR
T012	S-19/C/CZ	CZARNY
T179	S-19/C/B	BEZBARWNY

Ślizg prostokątny z gwoździem

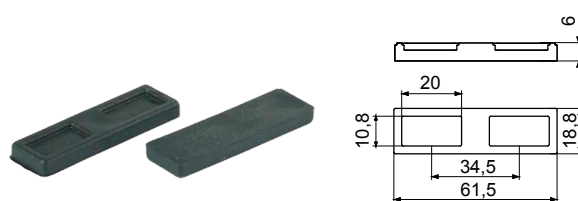
Rectangular furniture glide with two nails / Rechteckig Möbelgleiter mit zwei Nägeln / Прямоугольный скользян с гвоздём



NR ART	TYP
T013	S-19/A

Ślizg prostokątny na zszywkę

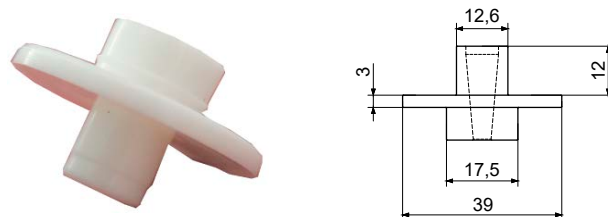
Rectangular furniture glide / Rechteckig Möbelgleiter / Прямоугольный скользян



NR ART	TYP
T098	S-24/C

Gniazdo na wkręt

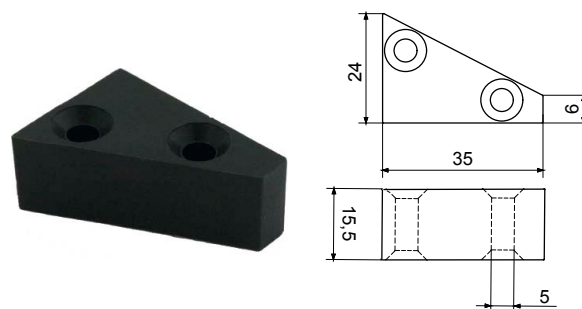
Skrew-fixed socket / Verbindungsstück schraufbefestigt / Гнездо на шуруп



NR ART	TYP
T024	S-51

Ogranicznik

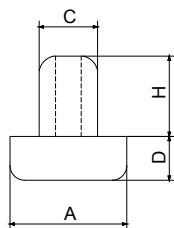
Closing stop / Puffer / Ограничитель



NR ART	TYP
T024	S-50

Ślizg okrągły z bolcem

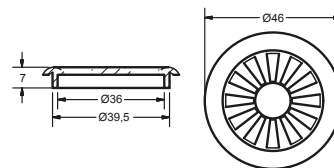
Round furniture glide with pin / Rund Möbelgleiter mit Zapfen
/ Круглый скользя с болтом



NR ART	TYP	A [mm]	C [mm]	D [mm]	H [mm]
T017	S-18/B	16	8	6	11
T018	S-18/C	15	5,0	4,5	9,5

Wywietrznik do skrzyni meblowej

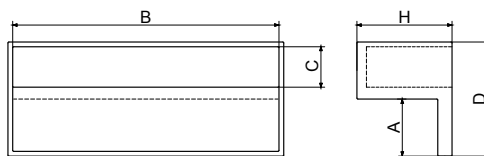
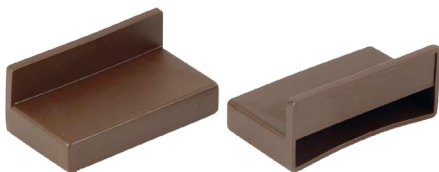
Ventilation grill of furniture drawer / Belueftung zu
Kastenmoebel / Вентиляционная решетка мебельного ящика



NR ART	TYP
T180	S-65

Uchwyt listwy sprężynującej

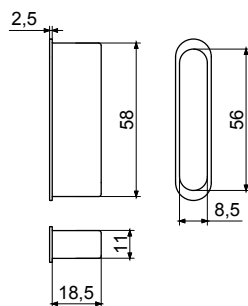
Spring slat cap / Kappe für Federleisten / Держатели пружинящей планки



NR ART	TYP	H [mm]	A [mm]	B [mm]	C [mm]	D [mm]
T038	S-15/20	20	12	56	8,5	24
T039	S-15/25	25	12	56	8,5	24
T040	S-15/30	30	12	56	8,5	24
T041	S-25	25	17,5	62	8,5	30
T042	S-28	35	15	71	12,5	31,5
T043	S-29	35	15	101	12,5	31,5

Uchwyt listwy sprężynującej wewnętrzny 55x8

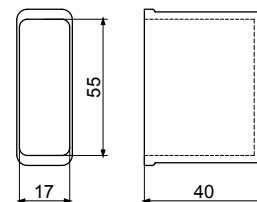
Inner spring slat cap 55x8 / Innen-Kappe für
Federleisten 55x8 / Держатели пружинящей
планки внутренние 55x8



NR ART	TYP
T044	S-21

Opaska listwy sprężynującej

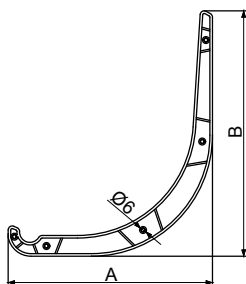
Spring slat cap / Kappe für Federleisten / Полоса
пружинящей планки



NR ART	TYP
T045	S-20

Prowadnica rolki

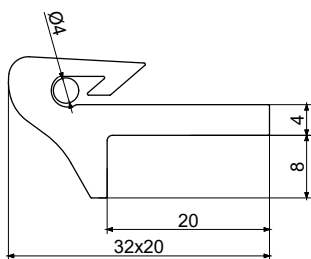
Roller guide / Führungsschiene für Rolle / Направляющие ролика



NR ART	TYP	A [mm]	B [mm]
T057	S-27	350	425
T048	S-27/X	450	450

Zacpek sprężyny falistej z noskiem

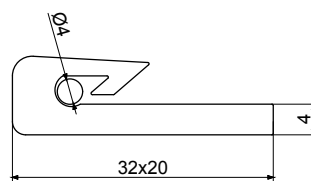
Corrugated spring catch / Wellfederhaken / Зацеп волнистой пружины



NR ART	TYP
T046	S-26

Zacpek sprężyny falistej bez noska

Corrugated spring catch / Wellfederhaken / Зацеп волнистой пружины



NR ART	TYP
T047	S-49



ATEST
ŚWIADECTWO BADAŃ
NR 856/32/OA/10/2016
Zgodność wyrobu
z wymaganiami bezpieczeństwa
wytrzymałości i trwałości



Na podstawie wyników z przeprowadzonych badań stwierdza się, że

zaczepy sprężyn falistych S-26 i S-49

produkowane przez

TULPLAST IRENEUSZ SOCHA **SPÓŁKA JAWNA**

ul. Wiosenna 27 62-021 Paczkowo

jako element konstrukcyjny mebli spełniają wymagania

PN-EN 12520:2010 Meble – Wytrzymałość, trwałość i bezpieczeństwo – Wymagania dla siedzisk mieszkaniowych /EN 12520:2010 Furniture – Strength, durability and safety – Requirements for domestic seating, IDT/ i / PN-EN 16139:2013 Meble – Wytrzymałość, trwałość i bezpieczeństwa – Wymagania dla siedzisk użytkowanych poza mieszkaniem /EN 16139:2013 Furniture – Strength, durability and safety – Requirements for non-domestic seating, IDT/

oraz

PN-EN 1725:2001 Meble mieszkaniowe - Łóżka i materace - Wymagania bezpieczeństwa i metody badań /EN 1725:1998 Domestic furniture - Beds and mattresses - Safety requirements and test methods, IDT/,

przez co, jako element konstrukcyjny mebli, spełniają wymagania bezpieczeństwa ustanowione przez Polskie Normy – zgodnie z Ustawą z dnia 12 grudnia 2003 r. o ogólnym bezpieczeństwie produktów.

Badania przeprowadzono w oparciu o adaptację metodyki:

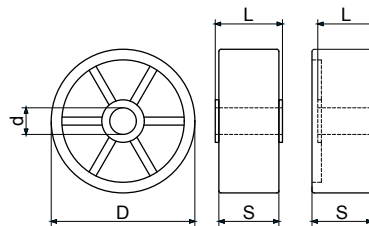
PN-EN 1728:2012 Meble - Meble do siedzenia - Metody badań wytrzymałości i trwałości /EN 1728:2012 Furniture – Seating – Test methods for the determination of strength and durability, IDT/ oraz PN-EN 1725:2001 Meble mieszkaniowe - Łóżka i materace - Wymagania bezpieczeństwa i metody badań

Świadectwo zawiera sprawozdanie z badań /2 numerowane strony/, stanowiące integralną część niniejszego dokumentu.

Badania wykonano w dniach 28.09.2015 - 09.10.2015

Rolka meblowa

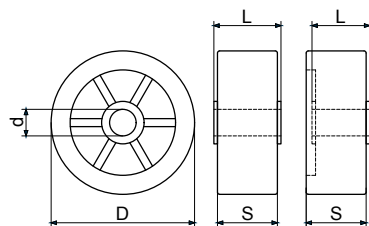
Furniture rollers / Möbelrollen / Мебельные ролики



NR ART	TYP	D [mm]	d [mm]	S [mm]	L [mm]	
T026	Rolka 17/17	17	4	17	18	
T029	Rolka 29/23	29	5	23	24	
T031	Rolka 27/15B	27	8	15	11	Rolka Boczna
T032	Rolka 42/20B	42	8	20	11	Rolka Boczna

Rolka meblowa podgumowana

Rubber furniture rollers / Vollgummi-Möbelrollen / Резиновые мебельные ролики

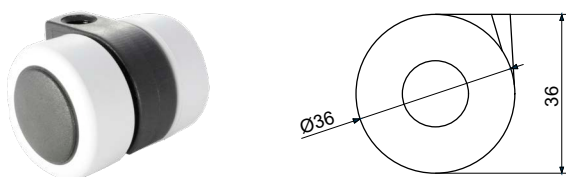


NR ART	TYP	D [mm]	d [mm]	S [mm]	L [mm]	
T033	Rolka 29/23G	29	5	23	24	
T034	Rolka 42/20G	42	8	20	14	Rolka Boczna

Pokrycie bieżni elastomerem.

Kółko obrotowe/guma

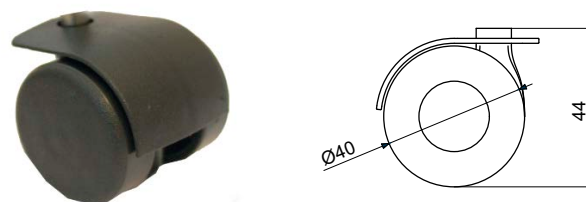
Furniture wheel revolving/ rubber / Möbelrolle drehbar/Gummi / Мебельный ролик оборотный/ резина



Nr Art	TYP	OPCJA	KÓŁKO
T070	KL 35	Bez Hamulca	GUMA

Kółko obrotowe

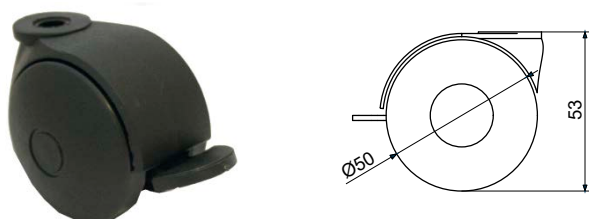
Furniture wheel revolving / Möbelrolle drehbar / Мебельный ролик оборотный



Nr Art	TYP	OPCJA	KÓŁKO
T061	KL 40	Bez Hamulca	PLASTIK
T062	KL 40/H	Hamulec	PLASTIK

Kółko obrotowe\guma

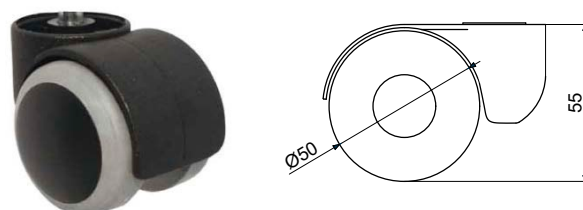
Furniture wheel revolving/ rubber / Möbelrolle drehbar/ Gummi / Мебельный ролик оборотный/ резина



Nr Art	TYP	OPCJA	KÓŁKO
T063	KL 50	Bez Hamulca	PLASTIK
T064	KL 50/H	Hamulec	PLASTIK
T065	KL 50/G	Bez Hamulca	GUMA

Kółko obrotowe\guma

Furniture wheel revolving/ rubber / Möbelrolle drehbar/ Gummi / Мебельный ролик оборотный/ резина



Nr Art	TYP	OPCJA	KÓŁKO
T066	KLN 50	Bez Hamulca	PLASTIK
T067	KLN 50/H	Hamulec	PLASTIK
T068	KLN 50/G	Bez Hamulca	GUMA
T069	KLN 50/GH	Hamulec	GUMA

Mocowanie kótek

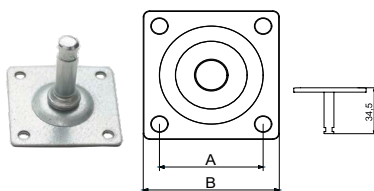
Mocowanie dla

KL 35/ KL 40/ KL 50/ KLN 50

MOCOWANIE

Nr Art	TYP	Nr Art	TYP
T120	Błaszka 42/32	T121	Błaszka 38/26

Trzpień Ø 6

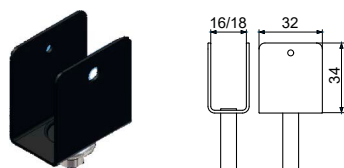


Mocowanie dla

KL 40/ KL 50

MOCOWANIE

Nr Art	TYP	Nr Art	TYP
T122	Błaszka U16	T123	Błaszka U18

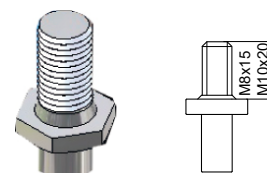


Mocowanie dla

KL 35/ KL 40/ KL 50/ KLN 50

MOCOWANIE

Nr Art	TYP	Nr Art	TYP
T124	Gwint M8x16	T125	Gwint M10x20

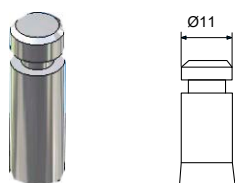


Mocowanie dla

KL 35/ KL 40/ KL 50/ KLN 50

MOCOWANIE

Nr Art	TYP
T128	Trzpień Ø 11

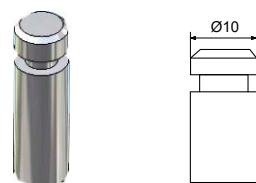


Mocowanie dla

KL 50/ KLN 50

MOCOWANIE

Nr Art	TYP
T127	Trzpień Ø 10

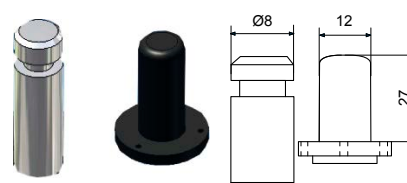


Mocowanie dla

KL 35/ KL 40/ KL 50/ KLN 50

MOCOWANIE

Nr Art	TYP
T126	Trzpień Ø 8 + Tulejka



Ślizg okrągły z bolcem

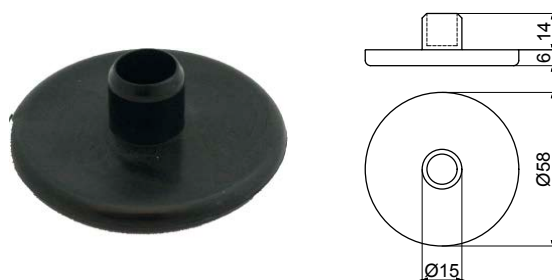
Round furniture glide with pin / Rund Möbelgleiter mit Zapfen /
Круглый скользя с болтом



NR ART	TYP	A [mm]	C [mm]	D [mm]	H [mm]
T342	S-18/B4,5	16	8	4,5	11
T017	S-18/B6,0	16	8	6	11
T018	S-18/C	15	4,3	4,5	9,5

Stopka okrągła z bolcem

Round furniture glide with pin / Rund Möbelgleiter mit Zapfen /
Ножка круглая с болтом



NR ART	TYP
T020	S-18

Stopka okrągła z bolcem

Round furniture glide with pin / Rund Möbelgleiter mit Zapfen /
Ножка круглая с болтом



NR ART	TYP
T021	S-52/A

Stopka okrągła z bolcem

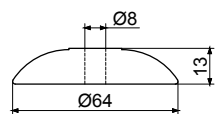
Round furniture glide with pin / Rund Möbelgleiter mit Zapfen /
Ножка круглая с болтом



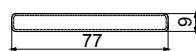
NR ART	TYP
T022	S-52/B

Podstawki do nóg metalowych

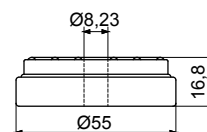
Supports for metal legs / Untersätze für Metallfüße / Подставки для металлических ножек



NR ART	TYP
T035	S-30/A

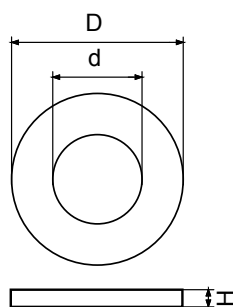
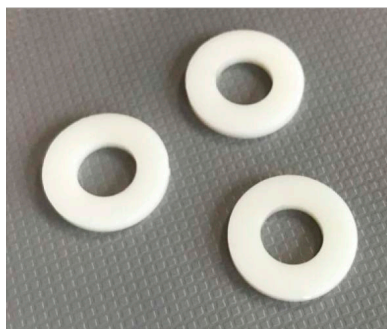


NR ART	TYP
T036	S-30/B



NR ART	TYP
T037	S-30/C

NOWOŚĆ

Podkładka okrągłaRound pad / Unterlegscheibe rund /
Подкладка круглая**Właściwości:**

- ▶ wysoka odporność na ścieralność i temperaturę,
- ▶ odporna na oleje, smary, paliwa, wilgoć,
- ▶ zapewnia izolację elementu.

Materiał:Standard

- ▶ Poliamid PA

Kolor:Standard

- ▶ naturalny

Opcja

- ▶ czarny

NR ART	TYP	D [mm]	H [mm]	d [mm]	Do gwintu
T200	PO 6x2,5x0,5	6,0	0,5	2,5	M2,3
T201	PO 6x2,7x0,5	6,0	0,5	2,7	M2,5
T202	PO 6x3,2x0,5	6,0	0,5	3,2	M3
T203	PO 6x2,5x1,0	6,0	1,0	2,5	M2,3
T204	PO 6x2,7x1,0	6,0	1,0	2,7	M2,5
T205	PO 6x3,2x1,0	6,0	1,0	3,2	M3
T206	PO 6x2,5x2,0	6,0	2,0	2,5	M2,3
T207	PO 6x2,7x2,0	6,0	2,0	2,7	M2,5
T208	PO 6x3,2x2,0	6,0	2,0	3,2	M3
T209	PO 8x2,7x0,5	8,0	0,5	2,7	M2,5
T210	PO 8x3,2x0,5	8,0	0,5	3,2	M3
T211	PO 8x4,3x0,5	8,0	0,5	4,3	M4
T212	PO 8x5,3x0,5	8,0	0,5	5,3	M5
T213	PO 8x2,7x1,0	8,0	1,0	2,7	M2,5
T214	PO 8x3,2x1,0	8,0	1,0	3,2	M3
T215	PO 8x4,3x1,0	8,0	1,0	4,3	M4
T216	PO 8x5,3x1,0	8,0	1,0	5,3	M5
T217	PO 8x2,7x1,5	8,0	1,5	2,7	M2,5
T218	PO 8x3,2x1,5	8,0	1,5	3,2	M3
T219	PO 8x4,3x1,5	8,0	1,5	4,3	M4
T220	PO 8x5,3x1,5	8,0	1,5	5,3	M5
T221	PO 10x5,3x1,0	10,0	1,0	5,3	M5
T222	PO 12x4,3x1,0	12,0	1,0	4,3	M4
T223	PO 12x5,3x1,0	12,0	1,0	5,3	M5
T224	PO 12x6,3x1,0	12,0	1,0	6,3	M6
T225	PO 12x4,3x1,5	12,0	1,5	4,3	M4
T226	PO 12x5,3x1,5	12,0	1,5	5,3	M5
T228	PO 12x6,3x1,5	12,0	1,5	6,3	M6
T229	PO 12x4,3x2,0	12,0	2,0	4,3	M4
T230	PO 12x5,3x2,0	12,0	2,0	5,3	M5
T231	PO 12x6,3x2,0	12,0	2,0	6,3	M6
T232	PO 15x5,3x1,6	15,0	1,6	5,3	M5
T233	PO 15x6,3x1,6	15,0	1,6	6,3	M6
T234	PO 15x8,4x1,6	15,0	1,6	8,4	M8
T235	PO 15x5,3x1,7	15,0	1,7	5,3	M5
T236	PO 15x6,3x1,7	15,0	1,7	6,3	M6
T237	PO 15x8,4x1,7	15,0	1,7	8,4	M8
T238	PO 17x8,4x1,6	17,0	1,6	8,4	M8
T239	PO 17x8,4x1,7	17,0	1,7	8,4	M8
T240	PO 17x8,4x2,0	17,0	2,0	8,4	M8
T241	PO 20x10,5x2,0	20,0	2,0	10,5	M10
T242	PO 20x13,0x2,0	20,0	2,0	13,0	M12
T243	PO 22x8,4x2,0	22,0	2,0	8,4	M8
T244	PO 22x10,5x2,0	22,0	2,0	10,5	M10
T245	PO 22x13,0x2,0	22,0	2,0	13,0	M12
T246	PO 22x8,4x2,5	22,0	2,5	8,4	M8
T247	PO 22x10,5x2,5	22,0	2,5	10,5	M10
T248	PO 22x13,0x2,5	22,0	2,5	13,0	M12
T249	PO 22x8,4x3,0	22,0	3,0	8,4	M8
T250	PO 22x10,5x3,0	22,0	3,0	10,5	M10
T251	PO 22x13,0x3,0	22,0	3,0	13,0	M12
T252	PO 25x8,4x2,0	25,0	2,0	8,4	M8
T253	PO 25x10,5x2,0	25,0	2,0	10,5	M10
T254	PO 25x13,0x2,0	25,0	2,0	13,0	M12
T255	PO 25x8,4x2,5	25,0	2,5	8,4	M8
T256	PO 25x10,5x2,5	25,0	2,5	10,5	M10
T257	PO 25x13,0x2,5	25,0	2,5	13,0	M12

Podkładka dystanowa

Plastic washers / Plastikunterlegscheibet / пластиковые проклад



NR.ART.	TYP	D	H	d
	PD6xHxd	6	2,5 mm – 30 mm	Od M2,3 do M3
	PD8xHxd	8	2,5 mm – 30 mm	Od M2,3 do M5
	PD10xHxd	10	2,5 mm – 30 mm	M5
	PD12xHxd	12	2,5 mm – 30 mm	Od M4 do M6
	PD15xHxd	15	2,5 mm – 30 mm	Od M5 do M8
	PD17xHxd	17	2,5 mm – 30 mm	M8
	PD20xHxd	20	2,5 mm – 30 mm	Od M10 do M12
	PD22xHxd	22	2,5 mm – 30 mm	Od M8 do M12
	PD25xHxd	25	2,5 mm – 30 mm	Od M8 do M12
T404	PD12x2,5x6,4	12	2,5	6,4

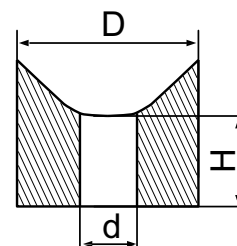
Możliwość wykonania dowolnej wysokości w zakresie od 2,5 mm do 30 mm

MATERIAL: PE

Podkładka siodłowa do łączenia rury z płaszczyzną

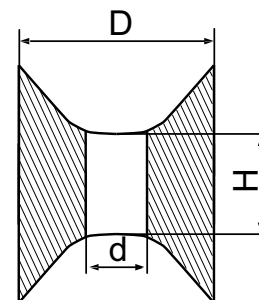
Seat-shaped washer for connecting a pipe to a plane / Sattelunterlegscheibe zur Rohrverbindung mit Flaeche / подкладка в форме сиденья для соединения трубы с плоскостью

Dostępna do rur od $\varnothing 12$ do $\varnothing 42$.
Dokładne rozmiary na zapytanie.

**Podkładka siodłowa do łączenia dwóch równoległych rur**

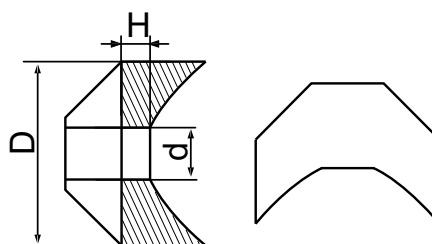
Seat-shaped washer for connecting two parallel pipes / Sattelunterlegscheibe zur Verbindung von zwei Rohren paralel / подкладка в форме сиденья для соединения двух параллельных труб

Dostępna do rur od $\varnothing 12$ do $\varnothing 42$.
Dokładne rozmiary na zapytanie.

**Podkładka siodłowa do łączenia dwóch rur ustawionych względem siebie prostopadle**

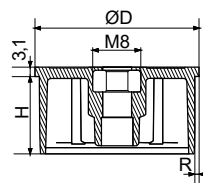
Seat-shaped washer for connecting two perpendicular pipes / Sattelunterlegscheibe zur Verbindung von zwei Rohren senkrecht gestellt / подкладка в форме сиденья для соединения двух перпендикулярных друг к другу труб

Dostępna do rur od $\varnothing 12$ do $\varnothing 42$.
Dokładne rozmiary na zapytanie.



Wkład wbijany do rur okrągłych

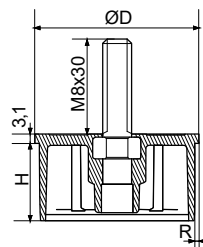
Insert bushing with nut / Buchse für Rundrohre mit Mutter / Круглый вкладыш втискиваемый с гайкой



Zastosowanie wkładu wbijanego: podczas produkcji nóżek meblowych wkład pozwala na pominięcie procesu spawania.

Nr Art	TYP	R-gr.ścianki profilu	D [mm]	H [mm]	UWAGA
T080	WW 40 M8 1,0-1,2	1,0 - 1,2	40,0	24,0	Nakrętka M8
T081	WW 40 M8 1,5	1,5	40,0	24,0	Nakrętka M8
T082	WW 50 M8 1,0	1,0	50,0	24,0	Nakrętka M8
T083	WW 50 M8 1,2	1,2	50,0	24,0	Nakrętka M8
T084	WW 50 M8 1,5	1,5	50,0	24,0	Nakrętka M8
T085	WW 60 M8 1,0	1,0	60,0	24,0	Nakrętka M8
T200	WW 60 M8 1,2	1,2	60,0	24,0	Nakrętka M8

Materiał: PP



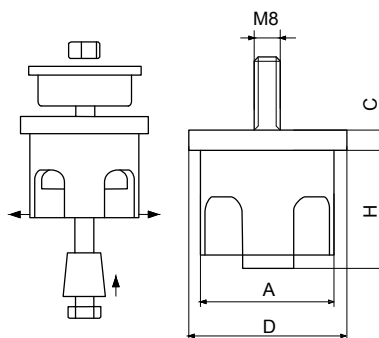
Zastosowanie wkładu wbijanego: podczas produkcji nóżek meblowych wkład pozwala na pominięcie procesu spawania.

Nr Art	TYP	R-gr.ścianki profilu	D [mm]	H [mm]	UWAGA
T086	WW 40 M8x30 1,0-1,2	1,0-1,2	40,0	24,0	Gwint M8x30
T087	WW 40 M8x30 1,5	1,5	40,0	24,0	Gwint M8x30
T088	WW 50 M8x30 1,0	1,0	50,0	24,0	Gwint M8x30
T089	WW 50 M8x30 1,2	1,2	50,0	24,0	Gwint M8x30
T090	WW 50 M8x30 1,5	1,5	50,0	24,0	Gwint M8x30
T330	WW 60 M8x30 1,0	1,0	60,0	24,0	Gwint M8x30
T091	WW 60 M8x30 1,2	1,2	60,0	24,0	Gwint M8x30

Materiał: PP

Wkład rozporowy do rur Ø 50 / Ø 60

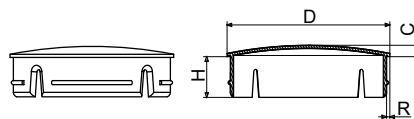
Insert bushing for round tube / Einsteckbuchse für Rundrohre / Распорный вкладыш для труб



Nr Art	TYP	A [mm]	C [mm]	H [mm]	D [mm]
T052	WR-50	47,3	7,5	38,6	56,4
T053	WR-60	57,0	7,5	38,6	65,7

Zaślepka okrągła metalizowana

Round tube plugs metallized / Stopfen für Rundrohre metallisiert / Заглушки для круглых труб металлизированные

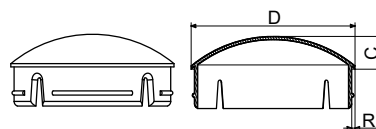


Nr Art	TYP	D- śr. rury [mm]	R-gr.ścianki [mm]	C [mm]	H [mm]
900	ZOM 32 gr1,2	32	1,2	3,5	11,50
909	ZOM 32 gr1,5	32	1,5	3,5	11,50
901	ZOM 40 gr1,2	40	1,2	3,5	12,70
902	ZOM 40 gr1,5	40	1,5	3,5	12,70
903	ZOM 50 gr1,0	50	1,0	3,5	12,71
904	ZOM 50 gr1,2	50	1,2	3,5	12,71
905	ZOM 50 gr1,5	50	1,5	3,5	12,71
906	ZOM 60 gr1,0	60	1,0	3,5	12,71
907	ZOM 60 gr1,2	60	1,2	3,5	12,71
908	ZOM 60 gr1,5	60	1,5	3,5	12,71

Materiał: ABS

Zaślepka okrągła metalizowana półkolista

Plugs with ball head for round tubes metallized / Stopfen mit Kugelkopf für Rundrohre metallisiert / Заглушки в форме полушара для круглых труб металлизированные



Nr Art	TYP	D- śr. rury [mm]	R-gr.ścianki [mm]	C [mm]	H [mm]
915	ZORM 50 gr1,0	50	1,0	10,0	12,70
916	ZORM 50 gr1,2	50	1,2	10,0	12,70
917	ZORM 50 gr1,5	50	1,5	10,0	12,70

Materiał: ABS

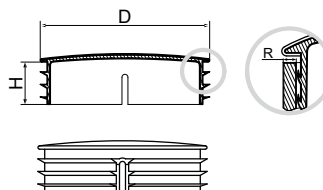
Zastosowanie: meble sklepowe, nóżki meblowe, stojaki chromowane.

- ▶ zaślepki chromowane metodą metalizacji lub galwanizacji zapewniają atrakcyjne wykończenie chromowanych rur,
- ▶ powłoka metalizowana na wysoki połysk,
- ▶ konstrukcja zaślepki bez żeberk pozwala na szybkie i trwałe mocowanie wewnątrz rury,
- ▶ dostępne pod wybrane grubości ścianek profilu.



Zaślepka okrągła z blaszką chromowaną

Chrome – plated round tube plugs with metal cover / Verchromte Sichtstopfen für Rundrohre mit Metallabdeckung / Заглушки круглые хромированные с металлическим покрытием



Nr Art	TYP	D [mm]	R-gr.ścianki [mm]	H [mm]
920	ZOCH 25 gr0,8-1,5	25	0,8-1,5	10,5
921	ZOCH 32 gr1,0-1,2	32	1,0-1,2	16,0
931	ZOCH 32 gr1,5	32	1,5	16,0
922	ZOCH 40 gr1,0	40	1,0	16,0
923	ZOCH 40 gr1,2	40	1,2	16,0
924	ZOCH 40 gr1,5	40	1,5	16,0
925	ZOCH 50 gr1,0	50	1,0	16,0
926	ZOCH 50 gr1,2	50	1,2	16,0
927	ZOCH 50 gr1,5	50	1,5	16,0
928	ZOCH 60 gr1,0-1,2	60	1,0-1,2	16,0
930	ZOCH 60 gr1,5	60	1,5	16,0

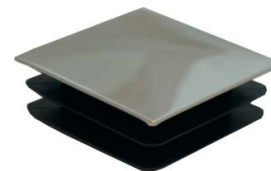
Zastosowanie: meble sklepowe, nóżki meblowe, stojaki chromowane.

Właściwości

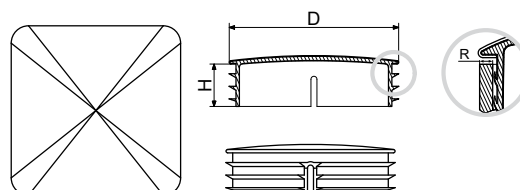
- ▶ zaślepki z blaszką nierdzewną polerowaną na wysoki połysk,
- ▶ wykorzystywana w przemyśle meblowym jako element nóżki metalowej,
- ▶ blaszka zabezpieczona folią ochronną,
- ▶ bardzo mocne i skuteczne zaciśnięcie blaszki nierdzewnej na zaślepce,
- ▶ pewny montaż wewnątrz rury dzięki zastosowaniu kątowych żeberek,
- ▶ chromowana powłoka podnosi estetykę gotowych produktów,
- ▶ dostępne pod wybrane grubości ścianek profilu,
- ▶ nie powinny być narażone na warunki atmosferyczne.

**Zaślepka kwadratowa z blaszką chromowaną**

Chrome – plated square tube plugs with metal cover / Verchromte Sichtstopfen für Quadratrohre mit Metallabdeckung / Заглушки квадратные хромированные с металлическим покрытием



Nr Art	TYP	D [mm]	R-gr.ścianki [mm]	H [mm]
940	ZKCH 20 gr1,2-1,5	20x20	1,2-1,5	10,5
941	ZKCH 25 gr1,2-1,5	25x25	1,2-1,5	10,5
942	ZKCH 30 gr1,2-1,5	30x30	1,2-1,5	12,0
943	ZKCH 40 gr1,2-1,5	40x40	1,2-1,5	12,0



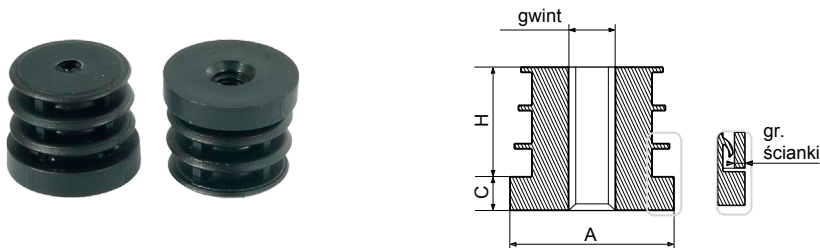
STOPKI REGULACYJNE POKRĘTŁA WKŁADKI GWINTOWANE

Adjusting feet/Hand knobs/Threaded inserts
Stellfuesse/Sterngriffe/Gewindestopfen
Регулировочные ножки/Маховики/
Резьбовые вкладыши



Wkładka gwintowana okrągła PA

Round threaded tube inserts / Gewindestopfen für Rundrohre / Вкладыши круглые

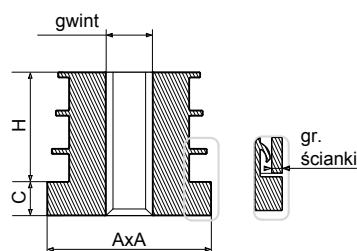


Nr Art	TYP	gwint	A [mm]	gr. ścianki [mm]	H [mm]	C [mm]
700	WGOT 20	M8	20	1,0-1,25	20,0	6,2
701	WGOT 20	M8	20	1,5	20,0	6,2
702	WGOT 20	M10	20	1,0-1,25	20,0	6,2
703	WGOT 20	M10	20	1,5	20,0	6,2
704	WGOT 25	M8	25	1,0-1,25	20,0	6,2
705	WGOT 25	M8	25	1,5	20,0	6,2
706	WGOT 25	M10	25	1,0-1,25	20,0	6,2
707	WGOT 25	M10	25	1,5	20,0	6,2
708	WGOT 30	M8	30	1,0-1,25	20,0	6,2
709	WGOT 30	M8	30	1,5	20,0	6,2
710	WGOT 30	M8	30	2,0	20,0	6,2
711	WGOT 30	M10	30	1,0-1,25	20,0	6,2
712	WGOT 30	M10	30	1,5	20,0	6,2
713	WGOT 30	M10	30	2,0	20,0	6,2
714	WGOT 32	M8	32	1,0-1,2	20,0	6,2
715	WGOT 32	M10	32	1,0-1,2	20,0	6,2
720	WGOT 40	M8	40	1,0-1,5	20,0	6,2
721	WGOT 40	M8	40	2,0	20,0	6,2
724	WGOT 40	M10	40	1,0-1,5	20,0	6,2
725	WGOT 40	M10	40	2,0	20,0	6,2

Materiał: Poliamid PA

Wkładka gwintowana kwadratowa PA

Square threaded tube inserts / Gewindestopfe für Quadratrohre / Вкладыши квадратные

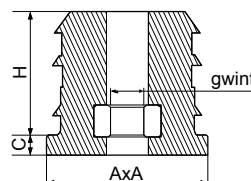


Nr Art	TYP	gwint	A [mm]	gr. ścianki [mm]	H [mm]	C [mm]
730	WGKT 20	M8	20	1,0-1,25	20,0	6,2
731	WGKT 20	M8	20	1,5	20,0	6,2
732	WGKT 20	M10	20	1,0-1,25	20,0	6,2
733	WGKT 20	M10	20	1,5	20,0	6,2
734	WGKT 25	M8	25	1,0-1,25	20,0	6,2
735	WGKT 25	M8	25	1,5	20,0	6,2
736	WGKT 25	M10	25	1,0-1,25	20,0	6,2
737	WGKT 25	M10	25	1,5	20,0	6,2
738	WGKT 30	M8	30	1,0-1,25	20,0	6,2
739	WGKT 30	M8	30	1,5	20,0	6,2
740	WGKT 30	M8	30	2,0	20,0	6,2
741	WGKT 30	M10	30	1,0-1,25	20,0	6,2
742	WGKT 30	M10	30	1,5	20,0	6,2
743	WGKT 30	M10	30	2,0	20,0	6,2
750	WGKT 40	M8	40	1,0-1,5	20,0	6,2
751	WGKT 40	M8	40	2,0	20,0	6,2
754	WGKT 40	M10	40	1,0-1,5	20,0	6,2
755	WGKT 40	M10	40	2,0	20,0	6,2

Materiał: Poliamid PA

Wkładka kwadratowa z gwintem metalowym / wzmocniona PA

Square threaded tube inserts with metal thread/reinforced / Gewindestopfen für Quadratrohre mit Metallgewinde/verstärkte / Вкладыши квадратные с металлической резьбой / укрепленные



Nr Art	TYP	gwint	A [mm]	gr. ścianki [mm]	H [mm]	C [mm]
760	WGKM 30	M8	30	1,2-2,0	30,0	5,0
761	WGKM 30	M10	30	1,2-2,0	30,0	5,0
762	WGKM 40	M8	40	1,5-2,0	30,0	5,0
763	WGKM 40	M10	40	1,5-2,0	30,0	5,0

W komplecie nakrętka metalowa

Materiał: Poliamid PA

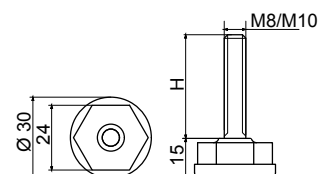
Stopka regulacyjna Ø30

Adjustable feet / Justierfüße / Регулируемые ножки

Nr Art	TYP	Stopka	Gwint	H [mm]
620	SR-01 M8x15	Ø 30	M8	15
621	SR-01 M8x20	Ø 30	M8	20
622	SR-01 M8x25	Ø 30	M8	25
623	SR-01 M8x30	Ø 30	M8	30
624	SR-01 M8x35	Ø 30	M8	35
625	SR-01 M8x40	Ø 30	M8	40
626	SR-01 M8x45	Ø 30	M8	45
627	SR-01 M8x50	Ø 30	M8	50
628	SR-01 M8x60	Ø 30	M8	60
629	SR-01 M8x65	Ø 30	M8	65
630	SR-01 M8x105	Ø 30	M8	105
640	SR-01 M8x115	Ø 30	M8	115
631	SR-01 M10x15	Ø 30	M10	15
632	SR-01 M10x20	Ø 30	M10	20
633	SR-01 M10x25	Ø 30	M10	25
634	SR-01 M10x30	Ø 30	M10	30
635	SR-01 M10x35	Ø 30	M10	35
636	SR-01 M10x40	Ø 30	M10	40
637	SR-01 M10x45	Ø 30	M10	45
641	SR-01 M10x55	Ø 30	M10	55
639	SR-01 M10x60	Ø 30	M10	60
642	SR-01 M10x105	Ø 30	M10	105

MATERIAŁ: KOP

OPCJA: Różne dł. śruby M8 i M10



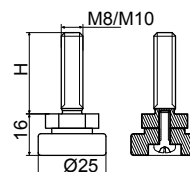
Stopka regulacyjna - obrotowa skręcana Ø25

Non-tilt screwed adjustable feet (rotary base) / Justierfüße mit Stellschraube (drehbar Fuß) / A Регулируемые ножки оборотные скручиваемые

Nr Art	TYP	Stopka	Gwint	H [mm]
765	SR-02 M8x20	Ø 25	M8	20
766	SR-02 M8x30	Ø 25	M8	30
767	SR-02 M8x40	Ø 25	M8	40
768	SR-02 M10x20	Ø 25	M10	20
769	SR-02 M10x30	Ø 25	M10	30
770	SR-02 M10x40	Ø 25	M10	40

MATERIAŁ: KOP

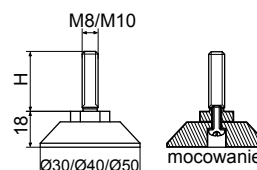
OPCJA: Różne dł. śruby M8 i M10



Stopka regulacyjna – obrotowa skręcana Ø30 / Ø40 / Ø50

Non-tilt screwed adjustable feet (rotary base) / Justierfüße mit Stellschraube (drehbar Fuß) / Регулируемые ножки оборотные скручиваемые

Nr Art	TYP	Stopka	Gwint	H [mm]
880	SR-03 Ø30 M8x20	Ø 30	M8	20
881	SR-03 Ø30 M8x30	Ø 30	M8	30
882	SR-03 Ø30 M8x40	Ø 30	M8	40
883	SR-03 Ø30 M8x50	Ø 30	M8	50
771	SR-03 Ø40 M8x20	Ø 40	M8	20
772	SR-03 Ø40 M8x30	Ø 40	M8	30
773	SR-03 Ø40 M8x40	Ø 40	M8	40
774	SR-03 Ø40 M8x50	Ø 40	M8	50
775	SR-03 Ø50 M8x20	Ø 50	M8	20
776	SR-03 Ø50 M8x30	Ø 50	M8	30
777	SR-03 Ø50 M8x40	Ø 50	M8	40
778	SR-03 Ø50 M8x50	Ø 50	M8	50



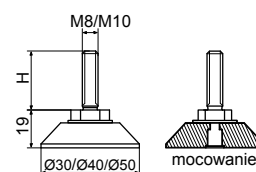
MATERIAŁ: KOP

OPCJA: Różne dł. śruby M8

Stopka regulacyjna - obrotowa nitowana Ø30 / Ø40 / Ø50

Non-tilt riveted adjustable feet (rotary base) / Genietetete Justierfüße mit Stellschraube (drehbar Fuß) / Регулируемые ножки оборотные заклепанные

Nr Art	TYP	Stopka	Gwint	H [mm]
884	SR-03/N Ø30 M10x30	Ø 30	M10	30
885	SR-03/N Ø30 M10x40	Ø 30	M10	40
886	SR-03/N Ø30 M10x50	Ø 30	M10	50
887	SR-03/N Ø30 M10x60	Ø 30	M10	60
788	SR-03/N Ø40 M10x30	Ø 40	M10	30
789	SR-03/N Ø40 M10x40	Ø 40	M10	40
790	SR-03/N Ø40 M10x50	Ø 40	M10	50
791	SR-03/N Ø40 M10x60	Ø 40	M10	60
792	SR-03/N Ø50 M10x30	Ø 50	M10	30
793	SR-03/N Ø50 M10x40	Ø 50	M10	40
794	SR-03/N Ø50 M10x50	Ø 50	M10	50
795	SR-03/N Ø50 M10x60	Ø 50	M10	60



MATERIAŁ: KOP

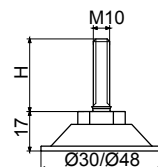
OPCJA: Różne dł. nitów M10

Stopka regulacyjna – obrotowa metalowa Ø 30/ Ø48

Non-tilt metal adjustable feet (rotary base) / Justierfüße (Metall) mit Stellschraube (drehbar Fuß) / Регулируемые ножки оборотные металлические

Nr Art	TYP	Stopka	Gwint	H [mm]
888	SR-04 Ø30 M10x30	Ø 30	M10	30
889	SR-04 Ø30 M10x40	Ø 30	M10	40
890	SR-04 Ø30 M10x50	Ø 30	M10	50
891	SR-04 Ø30 M10x60	Ø 30	M10	60
892	SR-04 Ø30 M10x80	Ø 30	M10	80
665	SR-04 Ø48 M10x30	Ø 48	M10	30
666	SR-04 Ø48 M10x40	Ø 48	M10	40
667	SR-04 Ø48 M10x50	Ø 48	M10	50
668	SR-04 Ø48 M10x60	Ø 48	M10	60
669	SR-04 Ø48 M10x80	Ø 48	M10	80

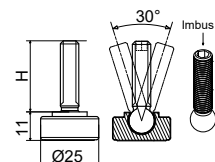
MATERIAŁ: METAL
OPCJA: Różne dł. nitów M10

**Stopka regulacyjna - przegubowa Ø25**

Tilt adjustable feet / Justierfüße mit Kugelgelenk / Регулируемые ножки – шарнирные

Nr Art	TYP	Stopka	Gwint	H [mm]
662	SR-05 M8x20	Ø 25	M8	20
663	SR-05 M8x27	Ø 25	M8	27
664	SR-05 M8x40	Ø 25	M8	40

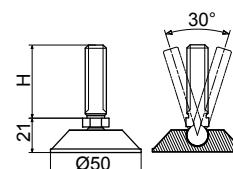
MATERIAŁ: KOP
OPCJA: Różne dł. śruby M8

**Stopka regulacyjna - przegubowa Ø50**

Tilt adjustable feet / Justierfüße mit Kugelgelenk / Регулируемые ножки – шарнирные

Nr Art	TYP	Stopka	Gwint	H [mm]
796	SR-06 M12x40	Ø 50	M12	40
797	SR-06 M12x60	Ø 50	M12	60

MATERIAŁ: KOP
OPCJA:
▶ Różne dł. śruby M12
▶ Średnica podstawy stopki Ø 30



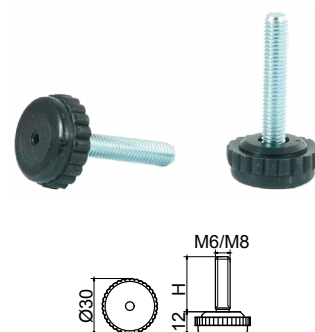
Stopka regulacyjna Ø30

Adjustable feet / Justierfüße / Регулируемые ножки

Nr Art	TYP	Stopka	Gwint	H [mm]
650	SR-07 M6x06	Ø 30	M6	06
651	SR-07 M6x08	Ø 30	M6	08
652	SR-07 M6x15	Ø 30	M6	15
653	SR-07 M6x20	Ø 30	M6	20
654	SR-07 M6x25	Ø 30	M6	25
670	SR-07 M6x30	Ø 30	M6	30
671	SR-07 M6x45	Ø 30	M6	45
655	SR-07 M8x15	Ø 30	M8	15
656	SR-07 M8x20	Ø 30	M8	20
657	SR-07 M8x25	Ø 30	M8	25
658	SR-07 M8x30	Ø 30	M8	30
659	SR-07 M8x40	Ø 30	M8	40
660	SR-07 M8x45	Ø 30	M8	45
661	SR-07 M8x60	Ø 30	M8	60

MATERIAŁ: KOP

OPCJA: Różne dł. śruby M6 i M8



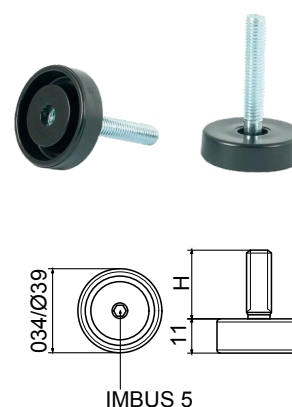
Stopka regulacyjna Ø34/Ø39

Adjustable feet / Justierfüße / Регулируемые ножки

Nr Art	TYP	Stopka	Gwint	H [mm]
980	SR-08 Ø34 M8x20	Ø 34	M8	20
981	SR-08 Ø34 M8x35	Ø 34	M8	35
982	SR-08 Ø34 M8x45	Ø 34	M8	45
983	SR-08 Ø39 M8x20	Ø 39	M8	20
984	SR-08 Ø39 M8x35	Ø 39	M8	35
985	SR-08 Ø39 M8x45	Ø 39	M8	45

MATERIAŁ: ABS

OPCJA: Różne dł. śruby M8. Mocowanie od dołu na imbus 5.

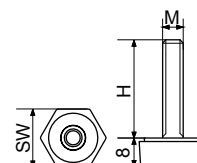
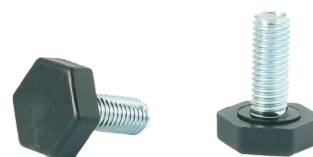


Stopka regulacyjna sześciokątna SW19 / SW24

Hexagonal adjustable feet / Stellfuss sechseckig / Регулируемые ножки шестиугольные

NOWOŚĆ

Nr Art	TYP	Stopka	Gwint	H [mm]
1409	SR-09 SW19 M6x20	SW19	M6	20
1410	SR-09 SW19 M6x30	SW19	M6	30
1411	SR-09 SW19 M6x40	SW19	M6	40
1412	SR-09 SW19 M8x20	SW19	M8	20
1413	SR-09 SW19 M8x30	SW19	M8	30
1414	SR-09 SW19 M8x40	SW19	M8	40
1400	SR-09 SW24 M6x20	SW24	M6	20
1401	SR-09 SW24 M6x30	SW24	M6	30
1402	SR-09 SW24 M6x40	SW24	M6	40
1403	SR-09 SW24 M8x20	SW24	M8	20
1404	SR-09 SW24 M8x30	SW24	M8	30
1405	SR-09 SW24 M8x40	SW24	M8	40
1406	SR-09 SW24 M10x20	SW24	M10	20
1407	SR-09 SW24 M10x30	SW24	M10	30
1408	SR-09 SW24 M10x40	SW24	M10	40



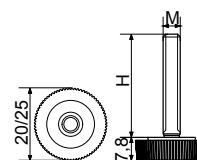
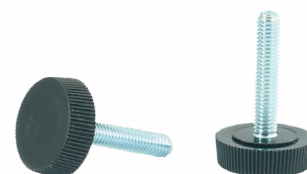
MATERIAŁ: KOP
 OPCJA: Różne dł. śruby M6 i M8 i M10

Stopka radełkowa Ø20 / Ø25

Knurled feet / Raendel Fuss / Ножка с насечкой

NOWOŚĆ

Nr Art	TYP	Stopka	Gwint	H [mm]
1420	SR-10 Ø20 M6x20	Ø20	M6	20
1421	SR-10 Ø20 M6x30	Ø20	M6	30
1422	SR-10 Ø20 M6x40	Ø20	M6	40
1423	SR-10 Ø20 M8x20	Ø20	M8	20
1424	SR-10 Ø20 M8x30	Ø20	M8	30
1425	SR-10 Ø20 M8x40	Ø20	M8	40
1429	SR-10 Ø25 M6x20	Ø25	M6	20
1430	SR-10 Ø25 M6x30	Ø25	M6	30
1431	SR-10 Ø25 M6x40	Ø25	M6	40
1432	SR-10 Ø25 M8x20	Ø25	M8	20
1433	SR-10 Ø25 M8x30	Ø25	M8	30
1434	SR-10 Ø25 M8x40	Ø25	M8	40
1435	SR-10 Ø25 M10x20	Ø25	M10	20
1436	SR-10 Ø25 M10x30	Ø25	M10	30
1437	SR-10 Ø25 M10x40	Ø25	M10	40



MATERIAŁ: KOP
 OPCJA: Różne dł. śruby M6 i M8 i M10

Stopka regulacyjna Ø30

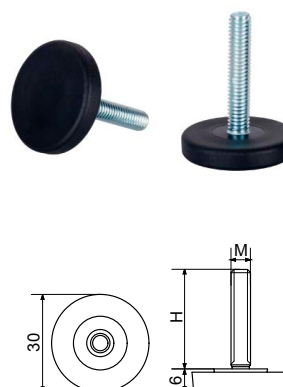
Adjustable feet / Justierfüße / Регулируемые ножки

NOWOŚĆ

Nr Art	TYP	Stopka	Gwint	H [mm]
1440	SR-11 Ø30 M6x20	Ø30	M6	20
1441	SR-11 Ø30 M6x30	Ø30	M6	30
1442	SR-11 Ø30 M6x40	Ø30	M6	40
1443	SR-11 Ø30 M8x20	Ø30	M8	20
1444	SR-11 Ø30 M8x30	Ø30	M8	30
1445	SR-11 Ø30 M8x40	Ø30	M8	40
1446	SR-11 Ø30 M10x20	Ø30	M10	20
1447	SR-11 Ø30 M10x30	Ø30	M10	30
1448	SR-11 Ø30 M10x40	Ø30	M10	40
1449	SR-11 Ø30 M10x50	Ø30	M10	50

MATERIAŁ: KOP

OPCJA: Różne dł. śruby M6 i M8 i M10



Stopa maszynowa z przegubem

GRUPA SM

Dostępne średnice stopy Ø 80, Ø105, Ø130

Materiał: Wykonana z Poliamidu PA6

Kolory: Czarny

Odporna na oleje, smary itp.

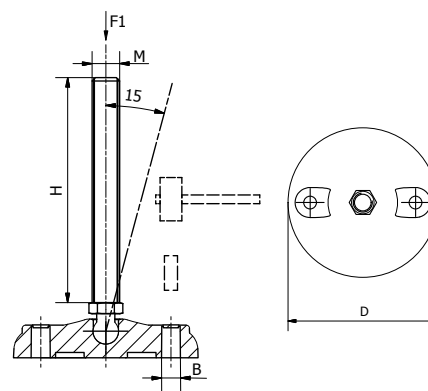
Element metalowy stopy:

- ▶ trzpień gwintowany ruchomy wykonany ze stali ocynkowanej lub nierdzewnej,
- ▶ średnice trzpienia M12, M16, M20,
- ▶ możliwość wykonania różnych długości trzpienia.

NOWOŚĆ

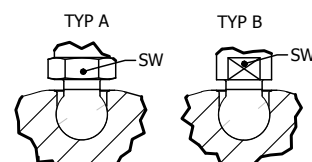


	TYP	D [mm]	M	SW	H [mm]	Trzpień	F1
GRUPA SM01 Ø80	SM01A80M12X*	80	12	13	50-190	TYP A	10.000
	SM01B80M12X*	80	12	9	50-190	TYP B	10.000
	SM01A80M16X*	80	16	17	50-190	TYP A	13.000
	SM01B80M16X*	80	16	13	50-190	TYP B	13.000
	SM01A80M20X*	80	20	22	50-190	TYP A	17.000
	SM01B80M20X*	80	20	16	50-190	TYP B	17.000
GRUPA SM02 Ø105	SM02A105M12X*	105	12	13	50-190	TYP A	10.000
	SM02B105M12X*	105	12	9	50-190	TYP B	10.000
	SM02A105M16X*	105	16	17	50-190	TYP A	15.000
	SM02B105M16X*	105	16	13	50-190	TYP B	15.000
	SM02A105M20X*	105	20	22	50-190	TYP A	17.000
	SM02B105M20X*	105	20	16	50-190	TYP B	17.000
GRUPA SM03 Ø130	SM03A130M12X*	130	12	13	50-190	TYP A	10.000
	SM03B130M12X*	130	12	9	50-190	TYP B	10.000
	SM03A130M16X*	130	16	17	50-190	TYP A	17.000
	SM03B130M16X*	130	16	13	50-190	TYP B	17.000
	SM03A130M20X*	130	20	22	50-190	TYP A	17.000
	SM03B130M20X*	130	20	16	50-190	TYP B	17.000



Możliwość przytwierdzenia stopy do podłoża za pomocą kotwy montażowej po wybiciu otworów maskujących w stopie.

Regulacja trzpienia za pomocą klucza TYP A i TYP B



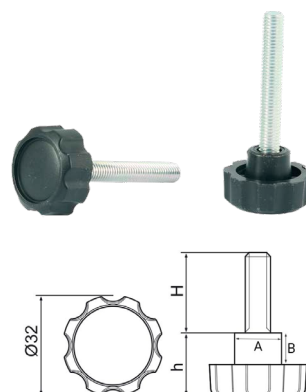
* Dowlona długość gwintu co 20 mm w przedziale od 50 mm do 190 mm.

Pokrętło z trzpieniem gwintowanym Ø32

Star knobs with threaded bolt / Sterngriffe mit Gewindebolzen / Маховики со стержнем с резьбой

Nr Art	TYP	Pokrętło	Gwint	H [mm]	h [mm]	A [mm]	B [mm]
680	POK-01 M6x15	Ø 32	M6	15	18	16,5	8,3
681	POK-01 M6x20	Ø 32	M6	20	18	16,5	8,3
682	POK-01 M6x25	Ø 32	M6	25	18	16,5	8,3
683	POK-01 M6x30	Ø 32	M6	30	18	16,5	8,3
672	POK-01 M6x35	Ø 32	M6	35	18	16,5	8,3
673	POK-01 M6x50	Ø 32	M6	50	18	16,5	8,3
686	POK-01 M8x15	Ø 32	M8	15	21	16,5	8,3
687	POK-01 M8x20	Ø 32	M8	20	21	16,5	8,3
688	POK-01 M8x25	Ø 32	M8	25	21	16,5	8,3
689	POK-01 M8x30	Ø 32	M8	30	21	16,5	8,3
674	POK-01 M8x35	Ø 32	M8	35	21	16,5	8,3
690	POK-01 M8x40	Ø 32	M8	40	21	16,5	8,3
675	POK-01 M8x50	Ø 32	M8	50	21	16,5	8,3
691	POK-01 M8x60	Ø 32	M8	60	21	16,5	8,3
676	POK-01 M8x70	Ø 32	M8	70	21	16,5	8,3

MATERIAŁ: POLIPROPYLEN
 OPCJA: Różne dł. śruby M6 i M8



Pokrętło składane Ø35 / Ø50

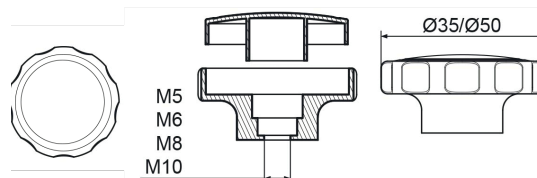
Star knobs (for self-assembly) / Sterngriffe (zur Selbstmontage) / Маховики – складные

- ▶ uniwersalne do samodzielnego montażu poprzez wbicie,
- ▶ lekkie i wytrzymałe dzięki wzmocnionej konstrukcji,
- ▶ bardzo dokładne spasowanie połączeń,
- ▶ odporne na smary, oleje i paliwa,
- ▶ wytrzymałe na warunki zewnętrzne,
- ▶ montaż dowolnej sześciokątnej nakrętki lub śruby (produkt nie zawiera w zestawie śruby i nakrętki).



Nr Art	TYP	Pokrętło	Gwint
800	POK-02 Ø35 M5	Ø 35	M5
801	POK-02 Ø35 M6	Ø 35	M6
802	POK-02 Ø35 M8	Ø 35	M8
803	POK-02 Ø50 M8	Ø 50	M8
804	POK-02 Ø50 M10	Ø 50	M10

MATERIAŁ: Poliamid



Pokrętło gwiazdowe Ø30 / Ø50 / Ø64 Wzmocniona konstrukcja

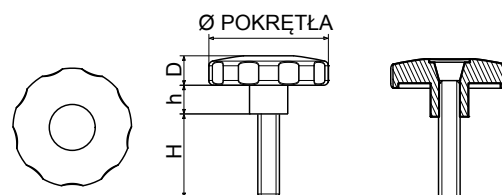
Star knobs Ø30 / Ø50 / Ø64 Reinforced construction / Sterngriffe Ø30 / Ø50 / Ø64 Verstärkte Konstruktion / Маховик-звездочка Ø30 / Ø50 / Ø64 Усиленная конструкция

TYP: „męski”

- ▶ atrakcyjny wygląd pokrętła,
- ▶ odporne na oleje, smary i paliwa,
- ▶ odporne na uderzenia,
- ▶ wytrzymałe na warunki zewnętrzne/PA,
- ▶ zatopiona śruba w tworzywie.



Różne kolory zaślepek maskujących:



Nr Art	TYP	Ø Pokrętła	Gwint	H [mm]	h [mm]	D [mm]
810	POK-03 Ø30 M5x14	Ø 30	M5	14	10	10
811	POK-03 Ø30 M5x18	Ø 30	M5	18	10	10
812	POK-03 Ø30 M5x28	Ø 30	M5	28	10	10
815	POK-03 Ø30 M6x23	Ø 30	M6	23	10	10
816	POK-03 Ø30 M6x38	Ø 30	M6	38	10	10
820	POK-03 Ø30 M8x23	Ø 30	M8	23	10	10
821	POK-03 Ø30 M8x38	Ø 30	M8	38	10	10
825	POK-03 Ø50 M8x13	Ø 50	M8	13	17	15
826	POK-03 Ø50 M8x18	Ø 50	M8	18	17	15
827	POK-03 Ø50 M8x23	Ø 50	M8	23	17	15
828	POK-03 Ø50 M8x38	Ø 50	M8	38	17	15
829	POK-03 Ø50 M8x48	Ø 50	M8	48	17	15
830	POK-03 Ø50 M8x58	Ø 50	M8	58	17	15
835	POK-03 Ø50 M10x23	Ø 50	M10	23	17	15
836	POK-03 Ø50 M10x38	Ø 50	M10	38	17	15
837	POK-03 Ø50 M10x48	Ø 50	M10	48	17	15
838	POK-03 Ø50 M10x58	Ø 50	M10	58	17	15
840	POK-03 Ø64 M8x23	Ø 64	M8	23	21	19
841	POK-03 Ø64 M8x33	Ø 64	M8	33	21	19
842	POK-03 Ø64 M8x38	Ø 64	M8	38	21	19
843	POK-03 Ø64 M8x48	Ø 64	M8	48	21	19
844	POK-03 Ø64 M8x58	Ø 64	M8	58	21	19
850	POK-03 Ø64 M10x23	Ø 64	M10	23	21	19
851	POK-03 Ø64 M10x33	Ø 64	M10	33	21	19
852	POK-03 Ø64 M10x38	Ø 64	M10	38	21	19
853	POK-03 Ø64 M10x48	Ø 64	M10	48	21	19
854	POK-03 Ø64 M10x58	Ø 64	M10	58	21	19
860	POK-03 Ø64 M12x23	Ø 64	M12	23	21	19
861	POK-03 Ø64 M12x33	Ø 64	M12	33	21	19
862	POK-03 Ø64 M12x38	Ø 64	M12	38	21	19
863	POK-03 Ø64 M12x48	Ø 64	M12	48	21	19
864	POK-03 Ø64 M12x58	Ø 64	M12	58	21	19

MATERIAŁ: Poliamid PA

OPCJA: Różne dł. śrub

Pokrętło gwiazdowe Ø30 / Ø50 / Ø64 Wzmocniona konstrukcja

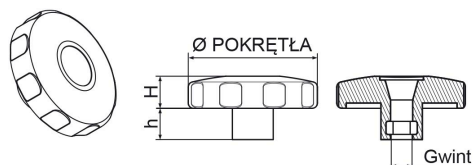
Star knobs Ø30 / Ø50 / Ø64 Reinforced construction / Sterngriffe Ø30 / Ø50 / Ø64 Verstärkte Konstruktion / Маховики-звездочка Ø30 / Ø50 / Ø64 Усиленная конструкция

TYP: „żeński”

- ▶ atrakcyjny wygląd pokrętła,
- ▶ odporne na oleje, smary i paliwa,
- ▶ odporne na uderzenia,
- ▶ wytrzymałe na warunki zewnętrzne/PA,
- ▶ zatopiona nakrętka w tworzywie.



Różne kolory zaślepek maskujących:



Nr Art	TYP	Ø Pokrętła	Gwint	h [mm]	H [mm]
870	POK-04 Ø30 M5	Ø 30	M5	10	10
871	POK-04 Ø30 M6	Ø 30	M6	10	10
872	POK-04 Ø30 M8	Ø 30	M8	10	10
873	POK-04 Ø50 M8	Ø 50	M8	17	15
874	POK-04 Ø50 M10	Ø 50	M10	17	15
875	POK-04 Ø64 M8	Ø 64	M8	21	19
876	POK-04 Ø64 M10	Ø 64	M10	21	19
877	POK-04 Ø64 M12	Ø 64	M12	21	19

MATERIAŁ: Poliamid PA

Pokrętło motylkowe składane

Star knobs / Sterngriffe / Маховики-звездочка

- ▶ uniwersalne do samodzielnego montażu poprzez wbicie śruby lub nakrętki,
- ▶ lekkie i wytrzymałe dzięki wzmocnionej konstrukcji,
- ▶ bardzo dokładne spasowanie połączeń,
- ▶ odporne na smary, oleje i paliwa,
- ▶ montaż dowolnej sześciokątnej nakrętki lub śruby (produkt nie zawiera w zestawie śrub i nakrętek).



Nr Art	TYP	Pokrętło	Gwint
986	POK-07 Ø30 M5	Ø 30	M5
987	POK-07 Ø30 M6	Ø 30	M6
988	POK-07 Ø40 M6	Ø 40	M6
989	POK-07 Ø40 M8	Ø 40	M8
990	POK-07 Ø50 M6	Ø 50	M6
991	POK-07 Ø50 M8	Ø 50	M8
992	POK-07 Ø68 M8	Ø 68	M8

MATERIAŁ: Poliamid PA

ZAŚLEPKI ZAŚLEPKI CHROMOWANE MASKOWNICE ŚRUB I NAKRĘTEK

Plugs/Chrome plated plugs/Masking caps
for bolts and nuts

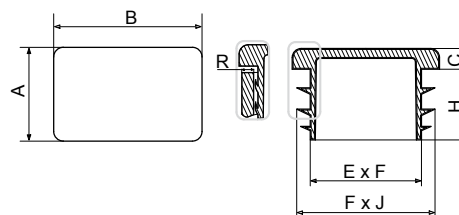
Lamellenstopfen/Verchromte Stopfen

Заглушки/Заглушки хромированные/
Маскировочные колпачки для болтов и гаек



Zaślepka do profilu prostokątnego

Rectangular tube plugs / Rechteckstopfen / Заглушки для прямоугольного профиля



NR ART.	TYP	R [gr. ścianki profilu]	A x B [mm]	C [mm]	H [mm]	E x F [mm]	F x J [mm]
400	ZP 10 x 20	0,8-1,0	10 x 20	3,0	12,0	6,1 x 15,9	9,0 x 19,3
401	ZP 10 x 20	1,0-1,5	10 x 20	3,0	12,0	5,7 x 15,8	8,4 x 18,5
472	ZP 10 x 25	1,0-2,0	10 x 25	5,0	11,5	6,4 x 21,5	8,7 x 23,5
402	ZP 10 x 30	1,0-1,5	10 x 30	3,1	12,8	4,9 x 24,4	8,8 x 28,7
455	ZP 10 x 35	1,2-2,5	10 x 35	5,0	10,0	5,0 x 29,5	7,4 x 32,0
403	ZP 10 x 40	1,5-2,0	10 x 40	2,8	13,1	4,9 x 34,3	7,6 x 37,8
3139	ZP 11x 70	1,0-2,0	11x70	3,5	20	5,2 x 61	9,7 x 68,5
404	ZP 15 x 20	1,0-2,5	15 x 20	5,0	11,0	10,8 x 15,5	14,0 x 19,0
405	ZP 15 x 25	1,0-2,0	15 x 25	5,0	12,9	10,3 x 19,9	13,9 x 23,9
406	ZP 15 x 30	1,0-2,0	15 x 30	3,8	14,8	10,9 x 23,1	13,5 x 28,8
456	ZP 15 x 35	1,0-2,5	15 x 35	5,0	12,3	9,7 x 30,3	13,1 x 33,1
459	ZP 15 x 40	1,2-2,5	15 x 40	4,2	13,0	8,3 x 33,5	13,5 x 38,6
470	ZP 15 x 45	1,0-2,5	15 x 45	5,0	11,1	10,4 x 40,2	14,0 x 43,4
407	ZP 15 x 50	1,0-2,0	15 x 50	5,0	13,7	10,6 x 45,6	13,8 x 49,5
408	ZP 18 x 30	1,0-3,0	18 x 30	5,0	14,0	11,0 x 22,6	16,5 x 28,5
471	ZP 20 x 24	1,0-2,5	20 x 24	4,2	14,2	12,8 x 13,5	18,4 x 23,6
474	ZP 20 x 25	1,0-2,5	20 x 25	5,0	14,6	12,0 x 17,1	18,1 x 23,1
409	ZP 20 x 30	1,0-3,0	20 x 30	5,0	14,0	13,0 x 22,5	18,5 x 28,5
441	ZP 20 x 35	1,0-3,0	20 x 35	5,0	13,0	13,1 x 28,3	18,0 x 33,2
410	ZP 20 x 40	1,0-3,0	20 x 40	5,0	14,0	13,0 x 32,6	18,5 x 38,5
411	ZP 20 x 50	1,0-3,0	20 x 50	5,0	15,0	13,0 x 42,8	18,7 x 49,0
412	ZP 20 x 60	1,5-3,0	20 x 60	5,0	14,0	14,0 x 54,0	18,2 x 58,0
475	ZP 20 x 70	1,0-3,0	20 x 70	5,0	19,3	13,1 x 62,3	18,4 x 67,5
442	ZP 20 x 80	1,5-3,0	20 x 80	5,0	17,5	12,9 x 74,3	18,0 x 78,4
473	ZP 20 x 100	1,5-3,0	20 x 100	5,0	16,9	12,1 x 92,4	18,0 x 98,3
475	ZP 25 x 30	1,0-2,5	25 x 30	5,0	13,6	19,6 x 24,5	23,1 x 28,5
476	ZP 25 x 35	1,0-2,5	25 x 35	4,6	13,5	20,0 x 29,5	24,3 x 33,7
413	ZP 25 x 40	1,5-3,0	25 x 40	5,0	14,0	19,8 x 32,5	23,4 x 38,0
443	ZP 25 x 45	1,5-3,0	25 x 45	5,0	13,0	18,2 x 38,5	23,1 x 43,4
414	ZP 25 x 50	1,5-3,0	25 x 50	5,0	16,0	15,8 x 40,5	22,8 x 47,2
477	ZP 25 x 60	1,5-3,0	25 x 60	5,0	16,8	17,2 x 52,3	23,2 x 58,6
415	ZP 25 x 70	1,5-3,0	25 x 70	5,0	16,8	17,3 x 62,3	23,2 x 67,7
483	ZP 25 x 80	1,5-3,0	25 x 80	5,0	16,7	17,2 x 72,6	22,9 x 78,5
416	ZP 25 x 100	1,5-3,0	25 x 100	5,0	17,0	17,2 x 92,4	23,1 x 98,3
417	ZP 27 x 40	1,5-3,0	27 x 40	5,0	14,0	19,8 x 32,6	25,4 x 38,2
418	ZP 30 x 40	1,5-3,0	30 x 40	5,0	14,0	21,7 x 32,4	28,6 x 37,3
484	ZP 30 x 45	1,5-3,0	30 x 45	5,0	14,7	22,9 x 37,0	29,0 x 42,8
419	ZP 30 x 50	1,5-3,0	30 x 50	5,0	16,0	22,8 x 42,5	27,6 x 47,5
420	ZP 30 x 60	1,5-3,0	30 x 60	5,0	16,0	22,5 x 52,0	27,8 x 58,0
421	ZP 30 x 70	1,5-3,0	30 x 70	5,0	18,8	20,5 x 58,9	27,8 x 66,7
422	ZP 30 x 80	1,5-3,0	30 x 80	5,0	18,0	21,8 x 71,4	28,5 x 78,5
423	ZP 30 x 100	1,5-3,0	30 x 100	5,0	15,0	19,9 x 91,4	27,2 x 98,0
485	ZP 30 x 120	1,0-2,0	30 x 120	4,7	20,1	26,5 x 119,8	22,2 x 114,9
486	ZP 35 x 40	1,0-3,0	35 x 40	5,0	11,5	27,2 x 32,3	33,8 x 38,8
457	ZP 35 x 45	1,0-3,0	35 x 45	5,0	11,0	26,7 x 36,8	33,7 x 43,5
424	ZP 35 x 50	1,5-3,0	35 x 50	5,0	15,0	26,7 x 41,5	32,1 x 47,3
425	ZP 35 x 70	1,5-3,5	35 x 70	5,0	19,0	24,0 x 58,5	32,1 x 67,3

NR ART.	TYP	R [gr. ścianki profilu]	A x B [mm]	C [mm]	H [mm]	E x F [mm]	F x J [mm]
426	ZP 40 x 50	1,5-3,0	40 x 50	5,0	18,0	31,0 x 41,0	37,7 x 47,9
427	ZP 40 x 60	1,5-3,0	40 x 60	5,0	17,0	30,8 x 50,5	38,2 x 58,0
449	ZP 40 x 70	1,5-3,5	40 x 70	5,0	19,0	28,6 x 58,3	37,3 x 66,5
428	ZP 40 x 80	1,5-3,0	40 x 80	5,0	17,0	28,0 x 68,0	37,6 x 77,2
429	ZP 40 x 100	1,5-4,0	40 x 100	5,0	19,5	27,6 x 87,0	37,7 x 96,0
430	ZP 40 x 120	2,5-3,0	40 x 120	5,0	19,0	27,5 x 107,6	38,0 x 116,7
487	ZP 45 x 60	1,5-4,0	45 x 60	5,0	14,9	34,5 x 50,8	42,3 x 58,3
431	ZP 50 x 70	1,5-4,0	50 x 70	5,0	19,0	37,5 x 57,4	47,7 x 67,3
432	ZP 50 x 80	2,0-4,0	50 x 80	5,0	19,0	37,0 x 67,5	47,3 x 76,8
489	ZP 50 x 90	2,0-4,0	50 x 90	6,0	21,5	36,0 x 76,0	46,8 x 86,7
433	ZP 50 x 100	2,0-4,0	50 x 100	5,0	20,0	39,3 x 90,0	46,3 x 95,5
434	ZP 50 x 120	2,0-4,0	50 x 120	5,0	21,0	34,5 x 104,5	45,0 x 115,0
435	ZP 60 x 80	1,5-4,0	60 x 80	5,7	20,0	46,0 x 66,0	57,5 x 77,1
436	ZP 60 x 100	1,5-4,0	60 x 100	5,0	21,5	46,2 x 85,0	57,0 x 95,5
490	ZP 60 x 110	3,5-5,0	60 x 110	6,0	24,5	41,8 x 94,0	52,6 x 104,1
437	ZP 60 x 120	2,0-4,0	60 x 120	5,8	20,0	46,0 x 105,6	56,5 x 115,5
491	ZP 70 x 90	3,0-5,0	70 x 90	6,0	21,5	53,0 x 74,0	63,9 x 84,9
492	ZP 70 x 110	3,0-5,0	70 x 110	6,0	24,5	53,2 x 94,0	64,0 x 105,0
458	ZP 80 x 100	2,0-4,0	80 x 100	6,0	24,0	65,3 x 84,8	76,0 x 96,1
438	ZP 80 x 120	1,5-4,0	80 x 120	5,8	26,0	62,0 x 101,5	76,0 x 115,3
439	ZP 80 x 140	2,0-4,0	80 x 140	5,8	24,0	70,0 x 130	76,5 x 136,5
493	ZP 100 x 120	3,5-6,0	100 x 120	6,0	24,0	84,2 x 103,8	94,1 x 114,3
440	ZP 100 x 150	5,0-10,0	100 x 150	6,0	27,0	78,4 x 128,5	91,8 x 141,0

Standard color

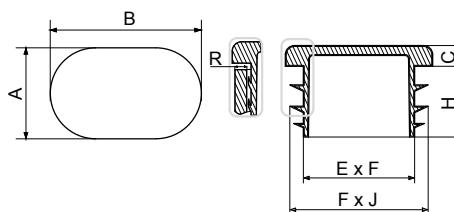


Zaślepki do profili

GRUPA ZPOW

Zaślepka do rury owalnej

Oval tube inserts / Stopfen für Ovalrohre / Овальные заглушки



NR ART.	TYP	R [gr. ścianki profilu]	AxB [mm]	C [mm]	H [mm]	ExF [mm]	FxJ [mm]
460	ZPOW 15x30	1,5 - 2,0	15x30	3,0	16,0	8,85 x 23,85	12,32 x 27,5
461	ZPOW 20x30	1,0 - 2,0	20x30	3,9	11,9	15,50 x 25,00	18,60 x 28,6
469	ZPOW 20x38	1,5 - 2,0	20x38	5,0	11,5	14,00 x 32,30	18,90 x 37,15
462	ZPOW 20x40	1,5 - 2,0	20x40	5,0	11,7	14,70 x 34,20	18,77 x 38,90
463	ZPOW 30x50	1,5 - 2,0	30x50	5,0	11,5	21,1 x 42,9	27,90 x 49,0
464	ZPOW 30x60	1,2 - 3,0	30x60	5,0	16,2	21,43 x 52,09	27,82 x 58,33

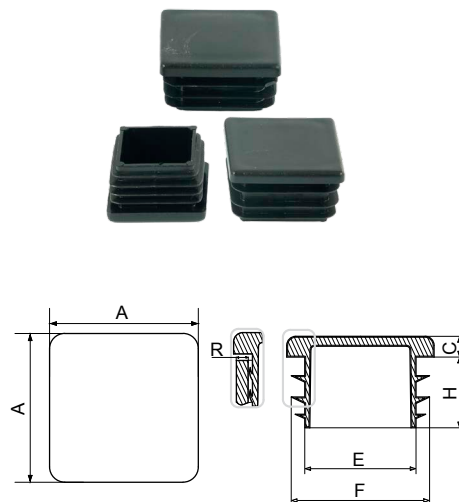
Standard color



Zaślepka do profilu kwadratowego

Square tube plugs / Vierkantstopfen / Заглушки квадратные

NR ART.	TYP	R [gr. ścianki profilu]	AxB [mm]	C [mm]	H [mm]	E [mm]	F [mm]
301	ZK 10x10	0,8-1,5	10x10	3,9	10,0	5,3	8,9
302	ZK 12x12	1,0-2,0	12x12	4,0	11,6	6,8	11,3
303	ZK 15x15	1,0-2,0	15x15	5,0	12,0	10,0	13,4
304	ZK 16x16	1,0-2,0	16x16	5,0	12,2	10,8	14,3
305	ZK 18x18	1,0-2,0	18x18	5,0	11,0	12,6	16,3
306	ZK 20x20	1,0-2,5	20x20	4,2	12,8	13,3	18,6
307	ZK 25x25	1,0-2,5	25x25	4,4	13,0	17,6	23,2
308	ZK 30x30	1,0-2,5	30x30	4,5	14,3	23,0	28,5
309	ZK 32x32	1,0-2,5	32x32	5,0	12,0	23,9	30,8
310	ZK 35x35	1,0-2,5	35x35	5,0	17,0	27,1	32,2
311	ZK 40x40	1,2-3,0	40x40	5,0	18,0	31,3	38,4
312	ZK 40x40 3-5	3,0-5,0	40x40	5,0	19,0	27,1	35,4
313	ZK 45x45	1,5-3,0	45x45	5,0	17,5	33,5	43,0
314	ZK 50x50	1,5-3,0	50x50	5,0	18,0	43,7	48,0
315	ZK 50x50 3-5	3,5-5,0	50x50	5,0	18,8	36,9	44,8
316	ZK 60x60	1,5-3,0	60x60	5,0	18,0	53,0	58,3
317	ZK 60x60 3-5	3,0-5,0	60x60	5,0	19,0	46,6	54,6
318	ZK 70x70	1,5-4,0	70x70	5,0	21,8	58,5	66,7
399	ZK 70x70	5,0	70x70	4,3	21,7	58	62,3
319	ZK 80x80	1,5-4,5	80x80	5,0	22,0	67,1	77,4
326	ZK 80x80 5-8	5,0-8,0	80x80	5,6	22,4	61,0	71,3
323	ZK 90x90	2,0-5,0	90x90	5,0	25,0	78,2	87,0
320	ZK 100x100	2,0-5,0	100x100	5,0	23,0	86,3	97,9
321	ZK 120x120	3,0-6,5	120x120	6,5	28,0	100,5	115,0
324	ZK 140x140	2,5-8,0	140x140	7,0	28,5	120,0	135,5
325	ZK 150x150	2,0-6,0	150x150	7,0	28,5	120,0	145,2



Standard color

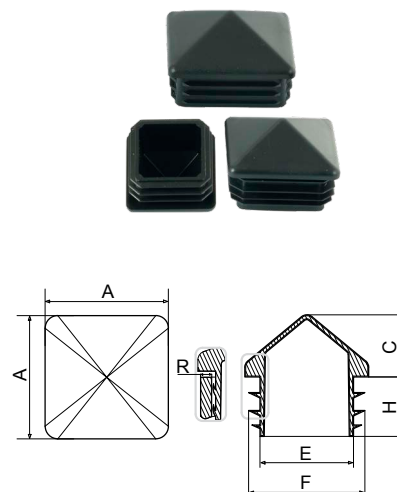


Zaślepka kopertowa do profilu kwadratowego

Pyramid plugs for square profiles / Sichtstopfen für Quadratrohre / Заглушки пирамидальные для квадратных

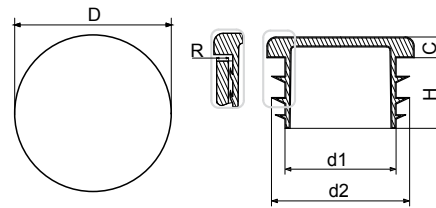
NR ART.	TYP	R [gr. ścianki profilu]	AxB [mm]	C [mm]	H [mm]	E [mm]	F [mm]
330	ZKK 15x15	1,0-2,0	15x15	17,0	12,0	10,0	13,4
331	ZKK 20x20	1,0-2,0	20x20	10,0	14,0	12,9	18,6
334	ZKK 40x40	1,5-3,0	40x40	13,0	17,0	31,0	37,4
336	ZKK 50x50	1,5-3,0	50x50	16,0	19,7	40,4	47,0
337	ZKK 60x60	1,5-3,0	60x60	21,0	18,0	52,7	58,4
332	ZKK 70x70	2,0-5,0	70x70	18,5	19,3	58,9	67,0
338	ZKK 80x80	2,0-5,0	80x80	26,0	22,0	67,2	77,4
339	ZKK 100x100	2,0-5,0	100x100	32,0	23,0	86,3	96,5

Standard color



Zaślepka do rury okrągłej

Round tube plugs / Stopfen für Rundrohre / Заглушки круглые



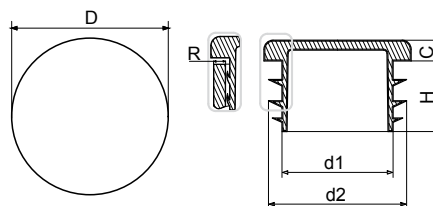
Nr Art	TYP	R-gr.ścianki profilu	D [mm]	C [mm]	H [mm]	d1 [mm]	d2 [mm]
527	ZO 10	0,8-1,5	10	3,9	10,5	5,3	8,9
500	ZO 12	0,5-1,5	12	3,0	12,5	7,3	11,5
547	ZO 13	1,0-1,5	13	3,0	10,0	8,0	11,2
501	ZO 14	1,0-1,5	14	3,5	9,9	9,5	12,9
528	ZO 15	1,0-2,5	15	3,5	9,9	8,1	13,5
502	ZO 16	1,0-1,5	16	5,0	12,7	10,3	15,0
503	ZO 18	1,0-1,5	18	5,0	14,3	12,4	17,0
529	ZO 19	1,0-1,5	19	4,0	11,3	12,1	17,8
504	ZO 20	1,0-1,5	20	4,2	12,5	13,5	18,5
531	ZO 21,3 (1/2")	2,5-3,5	21,3	4,6	14,3	12,5	16,8
505	ZO 22	1,0-2,0	22	4,2	13,0	13,0	20,6
506	ZO 25	1,0-2,0	25	4,2	13,0	17,6	23,4
532	ZO 26,9 (3/4")	2,0-3,2	26,9	5,0	20,0	19,4	23,4
507	ZO 27	1,0-2,0	27	5,0	15,0	19,6	25,4
508	ZO 28	1,0-2,0	28	5,0	15,4	19,5	26,4
509	ZO 30	1,0-2,0	30	5,0	15,0	25,0	29,0
510	ZO 32	1,0-2,0	32	5,0	15,0	25,3	30,0
533	ZO 33,7 (1")	1,0-2,0	33,7	5,0	20,0	24,8	28,5
511	ZO 35	1,0-2,0	35	5,0	15,2	25,8	32,8
512	ZO 38	1,5-2,5	38	5,0	14,9	31,5	36,0
513	ZO 40	1,5-2,5	40	5,0	15,0	32,0	30,8
534	ZO 42,4 (1 1/4")	2,5-3,6	42,4	5,0	15,0	33,5	40,8
530	ZO 45	1,0-2,5	45	5,0	14,9	34,5	43,5
535	ZO 48,3 (1 1/2")	2,0-3,6	48,3	5,0	17,5	37,8	45,5
2183	ZO 48,3 (1 1/2") 4	4,0	48,3	5,0	17,5	37,8	41,6
515	ZO 50	1,2-2,5	50	5,0	18,0	42,5	48,5
539	ZO 55	1,0-2,5	55	4,8	18,5	46,3	54,1
516	ZO 60	1,5-3,0	60	5,0	19,5	50,9	58,4
536	ZO 60,3(2")	2,0-3,6	60,3	5,0	18,0	49,0	57,6
514	ZO 65	2,5-4,0	65	5,0	22,1	52,0	60,0
517	ZO 70	1,5-4,0	70	5,0	22,1	59,0	67,2
518	ZO 76	1,5-2,5	76	5,0	21,8	64,0	74,0
537	ZO 76 (2 1/2")	3,0-4,0	76	5,0	22,0	63,7	71,3
520	ZO 80	1,0-4,0	80	5,0	21,3	67,4	78,5
521	ZO 90	1,0-2,5	90	5,0	21,0	78,5	89,6
538	ZO 90 (3")	3,0-5,0	90	5,0	21,0	76,9	86,3
523	ZO 102	1,0-5,0	102	5,0	21,6	88,9	101,0
540	ZO 108	3,0-5,0	108	6,0	29,0	92,4	103,5
546	ZO 114	3,0-5,0	114	6,0	32,5	98,5	108,8
524	ZO 120	2,0-4,0	120	6,2	28,0	106,5	116,5
526	ZO 130	2,0-5,0	130	5,0	31,5	113,0	127,2

Standard color



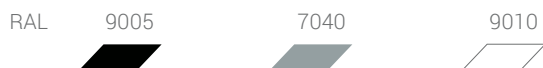
Zaślepka okrągła do rury stalowej grubościenniej

Inch round tube inserts / Stopfen für runde Zollrohre / Заглушки для круглых дюймовых труб



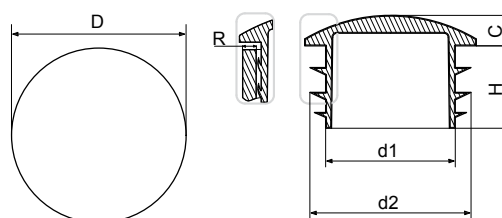
Nr Art	TYP	R-gr.ścianki profilu	D [mm]	C [mm]	H [mm]	d1 [mm]	d2 [mm]
531	ZO 1/2"	2,5-3,5	21,3	4,6	14,3	12,5	16,8
532	ZO 3/4"	2,0-3,2	26,9	5,0	20,0	19,4	23,4
533	ZO 1"	2,5-3,2	33,7	5,0	20,0	24,8	28,5
534	ZO 1 1/4"	2,5-3,6	42,4	5,0	15,0	33,5	40,8
535	ZO 1 1/2"	2,0-3,6	48,3	5,0	17,5	37,8	45,5
2183	ZO 1 1/2" 4	4,0	48,3	5,0	17,5	37,8	41,6
536	ZO 2"	2,0-3,6	60,3	5,0	19,8	49,7	56,8
537	ZO 2 1/2"	3,0-4,0	76,1	5,0	22,0	63,8	71,3
538	ZO 3"	3,0-5,0	90,2	5,0	21,0	76,6	86,5

Standard color



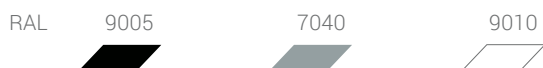
Zaślepka soczewkowa do rury okrągłej

Lenticular round tube plugs / Rundstopfen mit gewölbtem Boden / Заглушки линзообразные для круглых труб



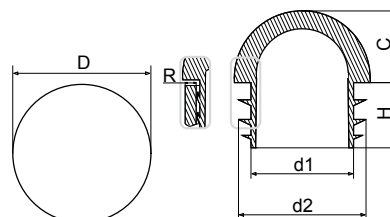
Nr Art	TYP	R-gr.ścianki profilu	D [mm]	C [mm]	H [mm]	d1 [mm]	d2 [mm]
548	ZOR 18	1,0 - 2,0	18,0	5,0	12,0	13,3	16,8
541	ZOR 20	1,0 - 2,0	20,0	5,0	11,8	15,5	19,0
585	ZOR 22	1,0 - 2,0	22,0	5,0	12,0	16,3	20,7
542	ZOR 25	1,0 - 2,0	25,0	5,0	12,0	18,8	24,0
543	ZOR 28	1,0 - 2,0	28,0	5,0	14,9	19,5	26,3
525	ZOR 30	1,2 - 2,5	30,0	5,0	14,0	23,3	28,8
544	ZOR 32	1,2 - 2,5	32,0	5,0	14,6	26,3	30,2
545	ZOR 40	1,5 - 2,5	40,0	5,0	15,0	32,0	39,2

Standard color



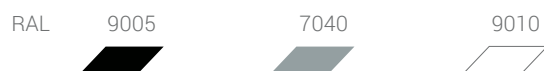
Zaślepka półkolista do rury okrągłej

Round tube plugs / Stopfen für Rundrohre / Заглушки круглые



Nr Art	TYP	R-gr.ścianki profilu	D [mm]	C [mm]	H [mm]	d1 [mm]	d2 [mm]
960	ZORR 16	1,2-2,5	16,0	7,3	12,0	10,0	14,8
553	ZORR 20	1,5-2,5	20,0	10,0	15,5	12,0	18,3
961	ZORR 22	1,5-2,5	22,0	10,8	16,2	16,2	19,6
962	ZORR 25	1,5-2,5	25,0	11,5	15,9	17,1	23,6
963	ZORR 32	1,2-2,5	32,0	16,0	20,0	26,3	30,2
551	ZORR 42,4 (1 1/4")	3,2-4,2	42,4	21,2	25,2	32,4	36,6
552	ZORR 48,3 (1 1/2")	1,5-2,5	48,3	24,1	25,0	38,2	42,4
554	ZORR 50	1,5-2,5	49,8	25,5	29,5	39,0	47,2
555	ZORR 60	1,5-4,0	60,3	30,1	37,5	49,0	57,5

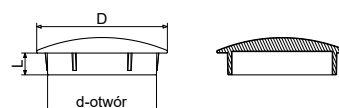
Standard color



Zaślepka do otworu technologicznego

Hole plugs / Abdeckstopfen / Заглушки для технических отверстий

Nr Art	TYP	do otworów d [mm]	D [mm]	L [mm]
570	ZDO 12x3	3,0	12,0	6,0
583	ZDO 8x4	4,0	8,0	3,0
571	ZDO 8x5	5,0	8,0	5,0
572	ZDO 10x6	6,0	10,0	5,4
573	ZDO 13x6	6,0	13,0	5,4
574	ZDO 10x7	7,0	10,0	6,0
575	ZDO 13x8	8,0	13,0	6,0
576	ZDO 13x9	9,0	13,0	6,2
577	ZDO 13x10	10,0	13,0	6,3
964	ZDO 13x10x4,5	10,0	13,0	4,5
578	ZDO 14x11	11,0	14,0	6,3
579	ZDO 15x12	12,0	15,0	8,6
580	ZDO 16x13	13,0	16,0	6,9
581	ZDO 18x15	15,0	18,0	7,0
584	ZDO 24x17	17,0	24,5	6,0
582	ZDO 24x20	20,0	24,0	10,0
598	ZDO 30x25	25,0	30,0	5,0
599	ZDO 36x30	30,0	36,0	10,0

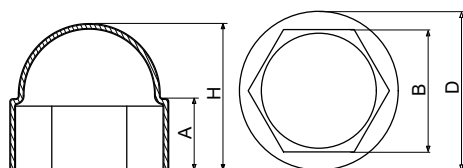


Standard color



Maskownica śruby i nakrętki

Bolt and nut caps / Schutzkappen für Schrauben / Маскировочные колпачки для болтов



Nr Art	TYP	Gwint	B [mm]	D [mm]	H [mm]	A [mm]	Klucz
600	MS 5	M5	7,9	10,6	9,5	6,0	8
601	MS 6	M6	9,9	13,2	13,4	7,3	10
602	MS 8	M8	12,9	17,6	16,5	8,7	13
603	MS 10	M10	16,9	21,6	20,3	10,1	17
604	MS 12	M12	18,9	23,6	21,9	11,4	19
605	MS 14	M14	21,9	27,4	24,2	12,5	22
606	MS 16	M16	23,9	29,6	27,2	14,0	24
607	MS 18	M18	26,5	33,3	30,3	17,4	27
608	MS 20	M20	29,0	36,5	33,5	18,0	30
609	MS 22	M22	31,3	38,9	36,0	20,0	32
610	MS 24	M24	34,5	43,9	39,3	20,2	36
611	MS 27	M27	41,0	50,0	60,0	24,1	41
612	MS 30	M30	45,8	56,0	51,3	24,8	46
613	MS 33	M33	48,7	59,5	56,2	28,3	50
614	MS 36	M36	54,1	66,0	58,0	29,2	55
615	MS 39	M39	59,5	72,0	61,0	34,6	60
616	MS 42	M42	64,0	76,6	63,1	36,6	64
617	MS 45	M45	68,4	84,0	88,4	34,5	70

Standard color

RAL

9005



7040



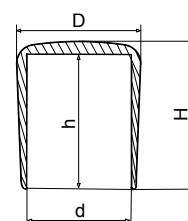
9010



Zaślepka zewnętrzna na rurę okrągłą, pręt i gwint

Caps for round tubes / Kappen für Rundrohre / Наружные колпачки для круглых труб

Nr Art	TYP	d [mm]	H [mm]	h [mm]	D [mm]
549	ZZO 3	2,95	8,8	7,4	5,2
556	ZZO 4	3,9	8,9	7,5	5,0
557	ZZO 5	4,9	11,5	9,2	6,8
558	ZZO 6	5,9	14,0	11,2	8,3
586	ZZO 6/PCV	5,9	14,0	11,2	8,3
559	ZZO 8	7,8	15,4	11,9	11,2
587	ZZO 8/PCV	7,8	15,4	11,9	11,2
560	ZZO 10	9,8	16,7	13,3	13,2
588	ZZO 10/PCV	9,8	16,7	13,3	13,2
561	ZZO 12	11,8	17,7	14,3	15,6
562	ZZO 14	13,7	16,0	13,2	17,0
965	ZZO 15	14,9	17,0	13,4	18,6
563	ZZO 16	15,9	22,6	19,8	19,6
3230	ZZO16/PCV	15,9	22,6	19,8	19,6
564	ZZO 18	17,9	23,7	18,6	21,4
966	ZZO 19	18,8	23,2	19,2	22,3
565	ZZO 20	19,8	24,9	20,4	24,1
566	ZZO 21	21,5	27,1	21,3	23,0
967	ZZO 22	21,8	24,1	20,1	27,6
567	ZZO 25	24,9	27,6	22,8	27,8
568	ZZO 27	26,9	30,3	25,3	29,0
968	ZZO 28	27,9	28,8	23,9	32,8
969	ZZO 30	29,7	29,2	24,2	34,6
569	ZZO 32	31,4	30,7	24,5	36,3
970	ZZO 33,4	33,3	29,7	24,3	39,6
971	ZZO 34	33,9	29,7	24,3	39,5
972	ZZO 35	34,8	29,7	24,3	40,6
973	ZZO 54/PCV	53,1	34,3	25,5	57,5



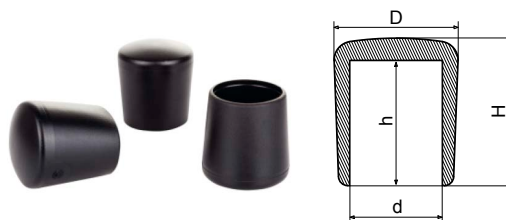
Standard color



Stopka zewnętrzna na rury okrągłe o zwiększonej odporności/ PCV

Caps for round tubes with heightened resistance/ PCV / Kappen für Rundrohre mit höhere Beständigkeit /PCV / Наружные колпачки для круглых труб с большей стойкостью/PCV

Nr Art	TYP	d [mm]	H [mm]	h [mm]	D [mm]
465	SZO 16	15,9	25,0	20,0	19,0
466	SZO 18	17,9	27,0	22,0	22,0
467	SZO 20	19,9	30,0	24,0	26,0
468	SZO 25	24,9	36,0	29,5	32,0

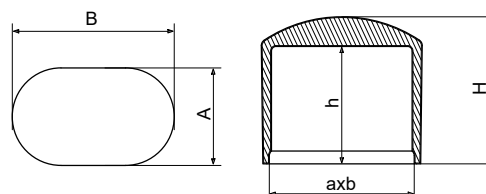


Standard color



Zaślepka zewnętrzna na rurę owalną

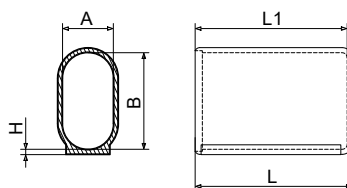
Outside oval pipe plugs / Aussenkappen fuer Rundrohre / Наружные заглушки для овальных труб



Nr Art	TYP	axb [mm]	AxB [mm]	H [mm]	h [mm]
360	ZZOW 15x30	15,0x30,0	19,0x32,0	23,0	20,5
361	ZZOW 20x38	20,0x38,0	23,0x41,4	24,6	20,6

Nakładka ślizgowa na rurę owalną

Oval pipe sliding covers / Gleiter fuer Ovalrohre / Накладки скользящие для овальных труб



Zastosowanie:



Nr Art	TYP	AxB [mm]	H [mm]	L [mm]	L1 [mm]
362	NŚ 20x38	20X38	3,7	60,0	53,0
363	NŚ 20x40	20X40	2,4	60,0	53,0
364	NŚ 30x50	30X50	3,0	70,0	60,0
365	NŚ 30x60	30X60	3,0	70,0	60,0

Standard color

RAL 9005

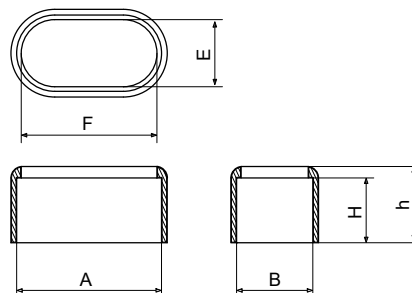


7040



Redukcja rury owalnej do krzeseł szkolnych

Oval pipe adapters for school chairs / Reduzierung fuer Ovalrohre / Переходник овальных труб для школьных стульев



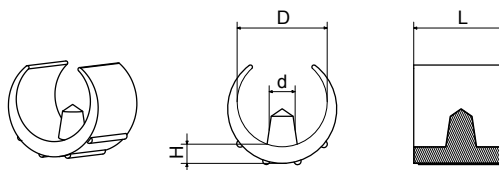
Zastosowanie:



Nr Art	TYP	AxB [mm]	ExF [mm]	H [mm]	h [mm]
366	ROW 20x38	20,0x38,0	15,0x30,0	19,8	15,8
367	ROW 20x40	20,0x40,0	15,0x35,0	19,8	15,8

Nakładka zaciskowa na rurę okrągłą

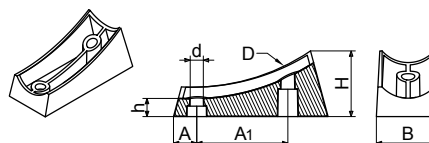
Clamp covers for round pipes / Kufengleiter fuer Rundrohre / Накладки зажимные для круглых труб



Nr Art	TYP	D zakres rury	d [mm]	H [mm]	L [mm]
368	NZ 14-16	Ø14 - Ø16	5,5	3,5	18,0
369	NZ 16-18	Ø16 - Ø18	5,5	3,5	19,0
387	NZ 18-20	Ø18 - Ø20	5,5	3,5	20,0
388	NZ 20-22	Ø20 - Ø22	5,5	3,5	22,0
389	NZ 22-26	Ø22 - Ø26	5,5	4,5	24,8
390	NZ 28-30	Ø28 - Ø30	5,5	5,5	30,0

Stopki do giętych rur okrągłych

Feet for curved round pipes / Gleiter fuer gebogene Rundrohre / Ножки для гнутых круглых труб

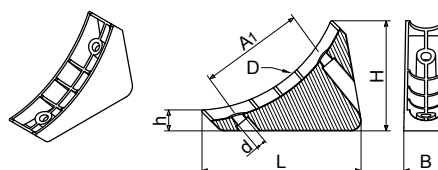


Nr Art	TYP	D zakres rury	L [mm]	B [mm]	H [mm]	h [mm]	d [mm]	A [mm]	A1 [mm]
391	SGO 22/H30	Ø22	71,0	23,0	30,5	6,5	6,0	9,5	42,3
392	SGO 22/H25	Ø22	71,0	27,0	25,8	6,5	6,0	9,5	42,3
393	SGO 25	Ø25	72,5	30,0	30,2	8,3	6,0	9,5	42,3
394	SGO 32	Ø32	75,0	32,5	30,0	8,3	6,0	12,0	28,0
395	SGO 38	Ø38	75,0	32,0	30,0	8,3	6,0	12,0	28,0

Bezpiecznik pozycji do stelaży metalowych, krzeseł i stołów

Feet for curved oval pipes / Gleiter fuer gebogene Ovalrohre / Ножки для гнутых овальных труб

NOWOŚĆ



Nr Art	TYP	D zakres rury	L [mm]	B [mm]	H [mm]	h [mm]	d [mm]	A1 [mm]
396	SGOW 20x38	20x38	96,0	23,0	70,0	17,8	70	70

www.tulplast.pl



Tulplast Ireneusz Socha Sp. J.
ul. Wiosenna 27
62-021 Paczkowo
+48 61 8157 016
+48 696 172 867
zamowienia@tulplast.pl



Tulplast[®]

